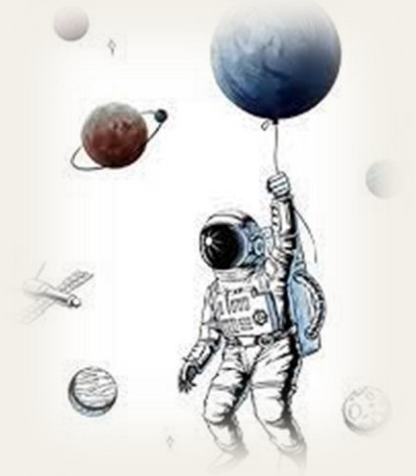


المملكة العربية السعودية
وزارة التعليم
الإدارة العامة للتعليم بمنطقة نجران
مكتب تعليم شمال نجران
مدرسة حمى للطفولة المبكرة

الاسبوع العالمي للفضاء (الفضاء وريادة الأعمال)

مديرة المدرسة: دلال الصاعدي

المعلمة : ناجيه الجهني



اعلان

تعلن مدرسة حمى للطفولة المبكرة
عن تفعيل أسبوع الفضاء العالمي
تحت شعار (الفضاء وريادة الأعمال)
في الفترة من ١٩ - ٢٥/٣/١٤٤٥هـ
(ونسعد بمشاركاتكم بالرسوم البيئية والمقالة العلمية

المعلمة: ناجية الجهني
مديرة المدرسة: دلال الصاعدي

الإعلان وضوابط المشاركة

ضوابط المشاركة في أسبوع الفضاء العالمي

الرسم على ورق بحجم A3
ابيض باستخدام قلم الوان أو الوان مائية ويمنع استخدام قلم الرصاص
وكتابة البيانات على لوحة الرسم
(الاسم-الجنس-المرحلة-العمر-المدرسة-الإدارة التعليمية
المنطقة-الدولة)

المقالة (البحث) لا تتجاوز خمس صفحات وأن يكون على ورق حجم
A4 وأن يتضمن البحث صور ورسوم بيانية

مديرة المدرسة: دلال الصاعدي

المعلمة: ناجية عواد الجهني



تسجيل المدرسة في موقع أسبوع الفضاء واضافة حدث

WSW OCTOBER 4-10 | نبتة عن أسبوع الفضاء العالمي | WSW حول جمعية

https://maps.app.goo.gl/SxC8UzBAmq9v1BCKA

اسم الموقع * :
خط العرض 18.21704 خط الطول 44.48115
عبر خرائط جوجل

تاريخ البدء * : October 04, 2023

تاريخ الانتهاء * : October 10, 2023

عنوان الحدث * : World Space Week

وصف الحدث :
(بما في ذلك الأوقات)
drawings
ntific research competition for space were held
space science
s and participants of the space drawings exhibition are honored

WSW OCTOBER 4-10 | نبتة عن أسبوع الفضاء العالمي | WSW حول جمعية

World Space Week OCTOBER 4-10 | نبتة عن أسبوع الفضاء العالمي | WSW حول جمعية | WSW عند حدث

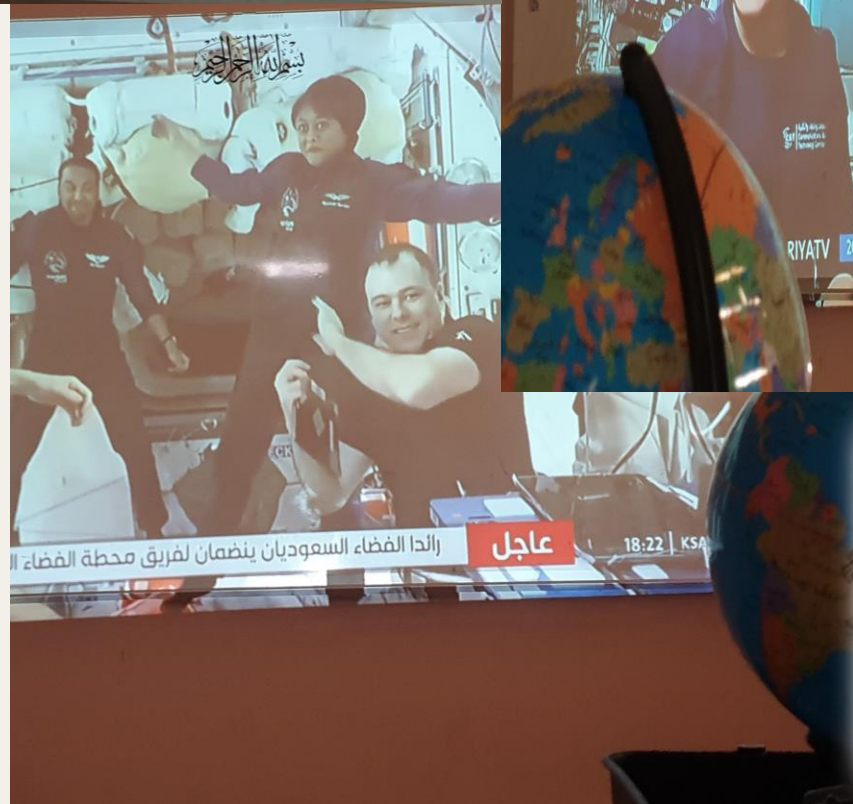
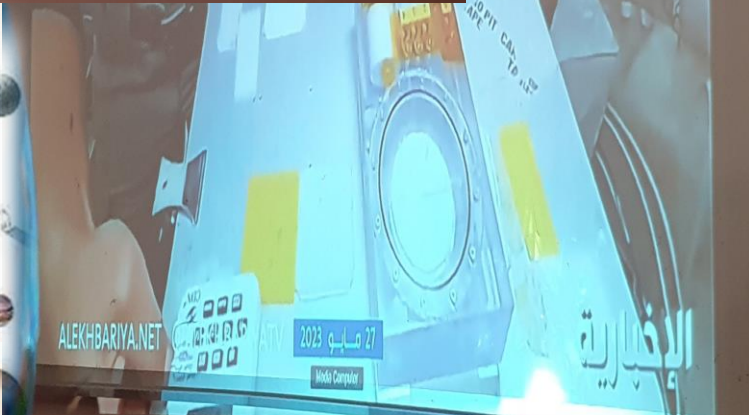
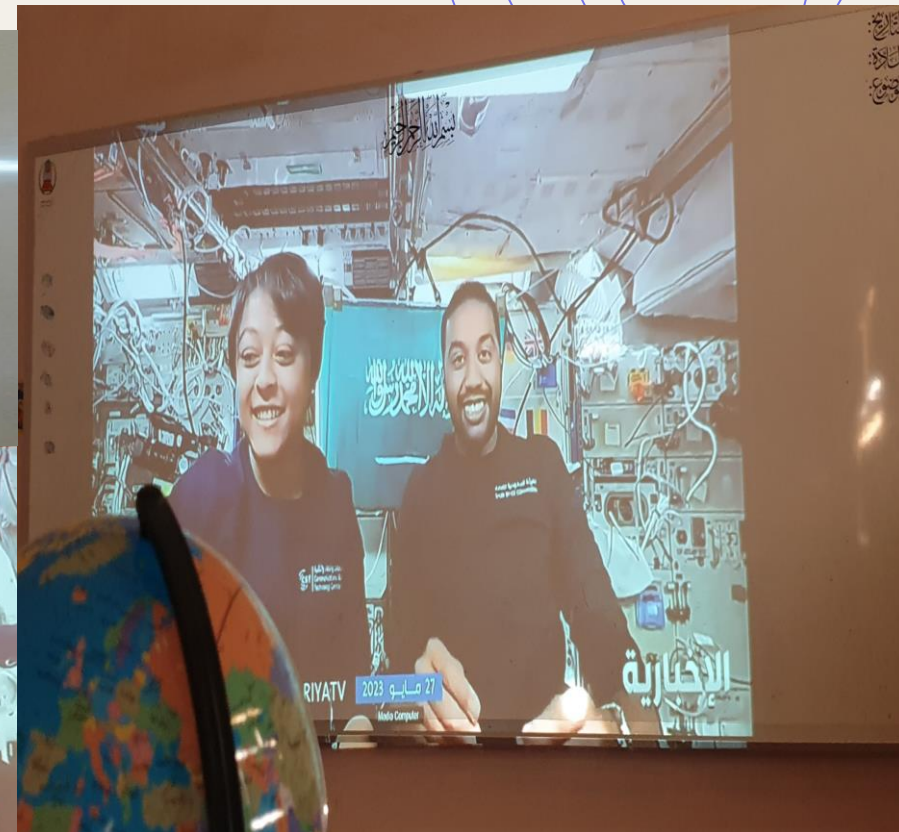
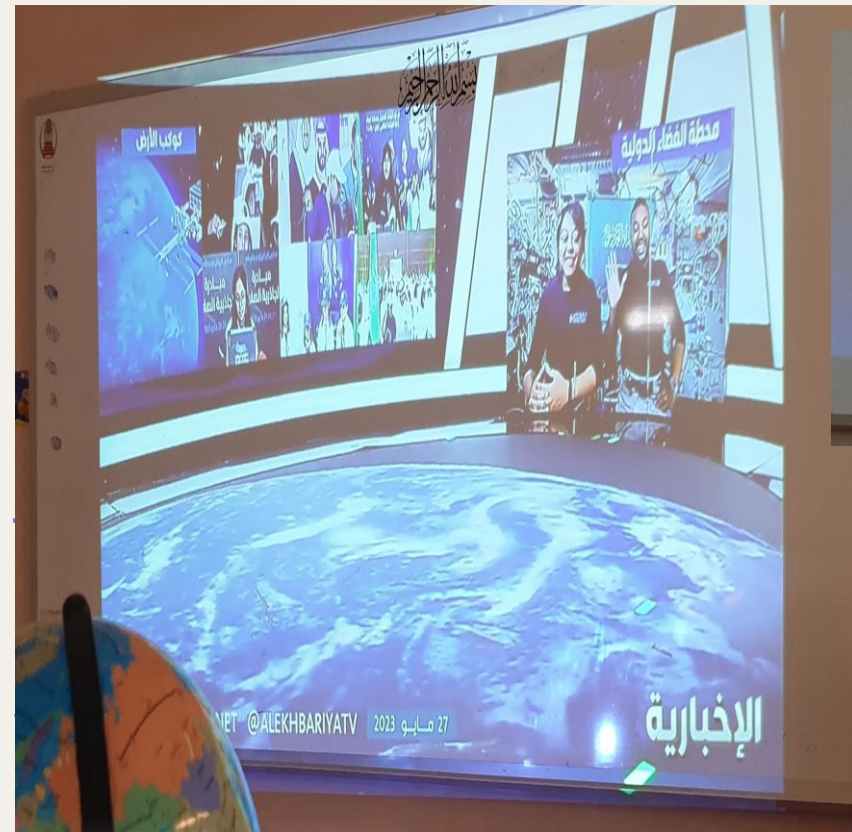
حساب تعريفى

تغيير كلمة المرور | يحرر | منظر

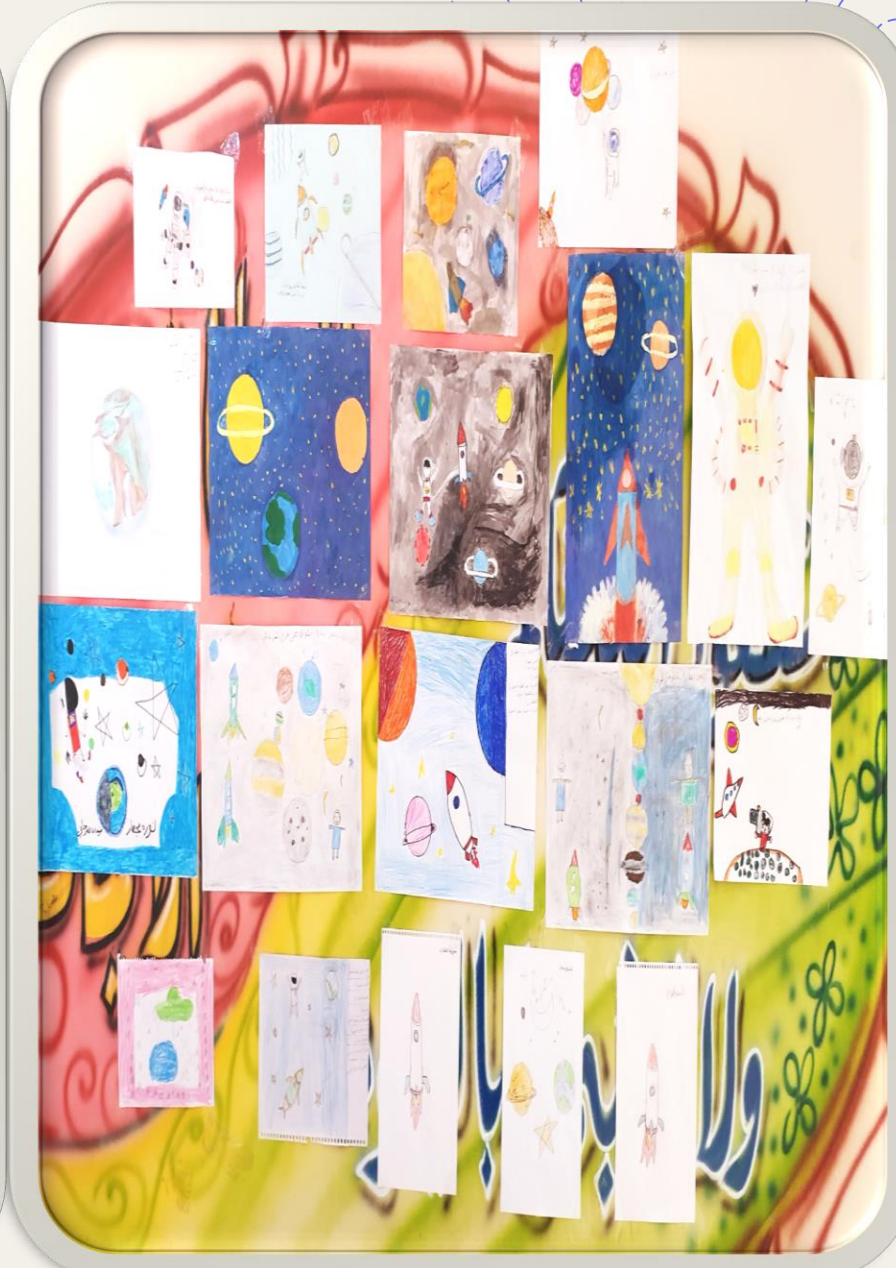
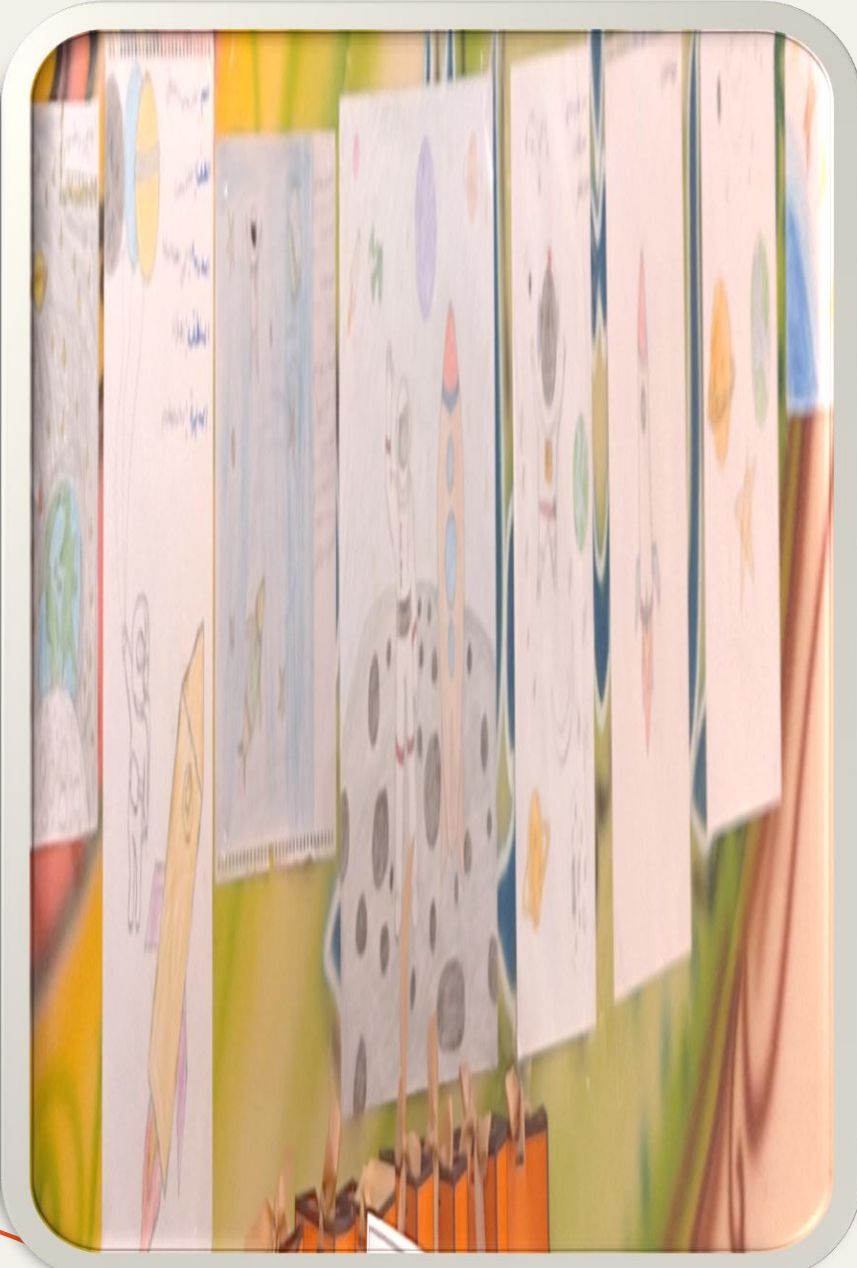
الاسم الأول : مدرسة حمى للطفولة
اسم العائلة : المرحلة الجديدة
بريد الكترونى : 94039@ng.moe.gov.sa
عنوان : حمى
مدينة : حبونا (حمى)
الولاية/المقاطعة : نجران
رمز بريدي : 94009
دولة : المملكة العربية السعودية

WSW OCTOBER 4-10 | نبتة عن أسبوع الفضاء العالمي | WSW حول جمعية

عرض بروجيتر بمناسبة أسبوع الفضاء العالمي



معرض رسوم الفضاء



بحث عن اسبوع الفضاء العالمي

طالبه : نوره علي

المعلمه : ناجيه عواد الجهني

ابحاث الطالبات عن الفضاء

مشاركة الطالبه
شفقة زيدان المرزوقي
بحثت الفضاء للصف الرابع
الثاني
بحثت الفضاء العالمي



الدلائل المضميمة على قدرة الاتقان في هذا الكون
الفسح فال...

لما كان نهران جتا له منظر اندوم انطلق طفارة الاندودوشملت اظواء جميلة في

مساحة الفضاء الخارجي

بارة إلى أنه لا يمكن تحديد مساحة الفضاء بدقة، وذلك بسبب الصعوبة التي تواجهها ت المختصة، حيث تُقاس المسافات البعيدة بالسنة الضوئية، والتي تعني المسافة التي الضوء في السنة الواحدة، وتقدّر بحوالي 9.3 تريليون كم.

9.3%

اسبوع الفضاء العالمي

هو حدث سنوي يتم الاحتفال به من 4 إلى 10 أكتوبر في أكثر من 90 دولة حول العالم. يُعرّف الأُسبوع العالمي للفضاء إسميًا بأنه «احتفال دولي بالعلوم والتكنولوجيا، ومساهمتهما في تحسين حالة الإنسان».

ما هو الفضاء
يعرف الفضاء بأنه الفراغ الواسع
الاجرام السماوية ويطلق عليها
الخارجي لتمييزه عن الفضاء الجوي الذي
حول الكرة الارضية ويمكن تقسيم
حول الكرة الفضاء أيضا منظر فيزيائي
الابعاد غير محدود تاخر فيه الاجرام
(روانجها)

بسر الفضاء الخارجي
يبعد الفضاء الخارجي عن الارض بحوالي
التفسي كما لا تنست فيه الضوء
الاسود على اللون الازرق وذلك ب
الخارجي لان كسحيبي الذي يجعل السم

لونه التياقة وثقفت
المريخ تسمى سفينة
تعد يا
تستمر
الدوار
الرجلة
الفضاء
ظرافه
تاريخية الأر
سلا ما
في أجلة
بغير كية
تسبيل انشاء التومر
صيده على فنان الوقت
بصع صرتا يناديه فاناق
صالح ولتفوق في دراستي لكي

تكريم الطلبة وتوزيع منشورات عن أهمية اكتشاف الفضاء

