

مقال عن الفضاء

الفضاء الخارجي هو منطقة تقع على بعد حوالي 100 كيلومتر (60 ميلًا) فوق الكوكب، حيث لا يوجد هواء ملموس للتنفس أو لانتشار الضوء، في تلك المنطقة، يفسح اللون الأزرق الطريق إلى الأسود لأن جزيئات الأكسجين ليست بوفرة كافية لجعل السماء زرقاء،

- تشكل النظام الشمسي منذ حوالي 4.6 مليار سنة.
- الشمس أكبر 300 مرة من الأرض.
- الشمس: عبارة عن نجم وأكبر كائن في النظام الشمسي، وهي تحترق بشكل ساطع في وسطها حيث تنور- الكواكب
- الكون: يتكون من كل شيء موجود، بما في ذلك الكواكب والنجوم والمجرات
- في الفضاء، لا يمكن لأحد أن يسمع لك صراخ، هذا لأنه لا يوجد هواء في الفضاء بل إنه فراغ، ولا يمكن للموجات الصوتية أن تنتقل عبر فراغ.
- يبدأ "الفضاء الخارجي" على بعد حوالي 100 كيلومتر- فوق الأرض، حيث تختفي قذيفة الهواء حول كوكبنا، مع عدم وجود هواء تشتت أشعة الشمس وإنتاج سماء زرقاء، تظهر المساحة كغطاء أسود منقط بالنجوم.
- عادة ما يعتبر- الفضاء فارغًا تمامًا، ولكن هذا ليس صحيحًا، حيث تمتلئ الفجوات الشاسعة بين النجوم والكواكب بكميات هائلة من الغاز والغبار، حتى الأجزاء الفارغة من الفضاء تحتوي على ما لا يقل عن بضع مئات من الذرات أو الجزيئات لكل متر مكعب.
- يمتلئ الفضاء أيضًا بالعديد من أشكال الإشعاع التي تشكل خطورة على رواد الفضاء، الكثير من الأشعة تحت الحمراء والأشعة فوق البنفسجية تأتي من الشمس، الأشعة السينية عالية الطاقة، أشعة جاما والأشعة الكونية، تصل من أنظمة النجوم البعيدة



إعلان

الاسبوع العالمي للفضاء
(الفضاء وريادة الأعمال ٢٠٢٣م)

يسر قسم النشاط الطلابي في
مدرسة هيجة ام الرقع
دعوتكم للمشاركة في فعاليات هذا الاسبوع

مجالات المشاركة

رسومات ، تصميم فيديو ، مقالات ،

مجسمات عن الفضاء

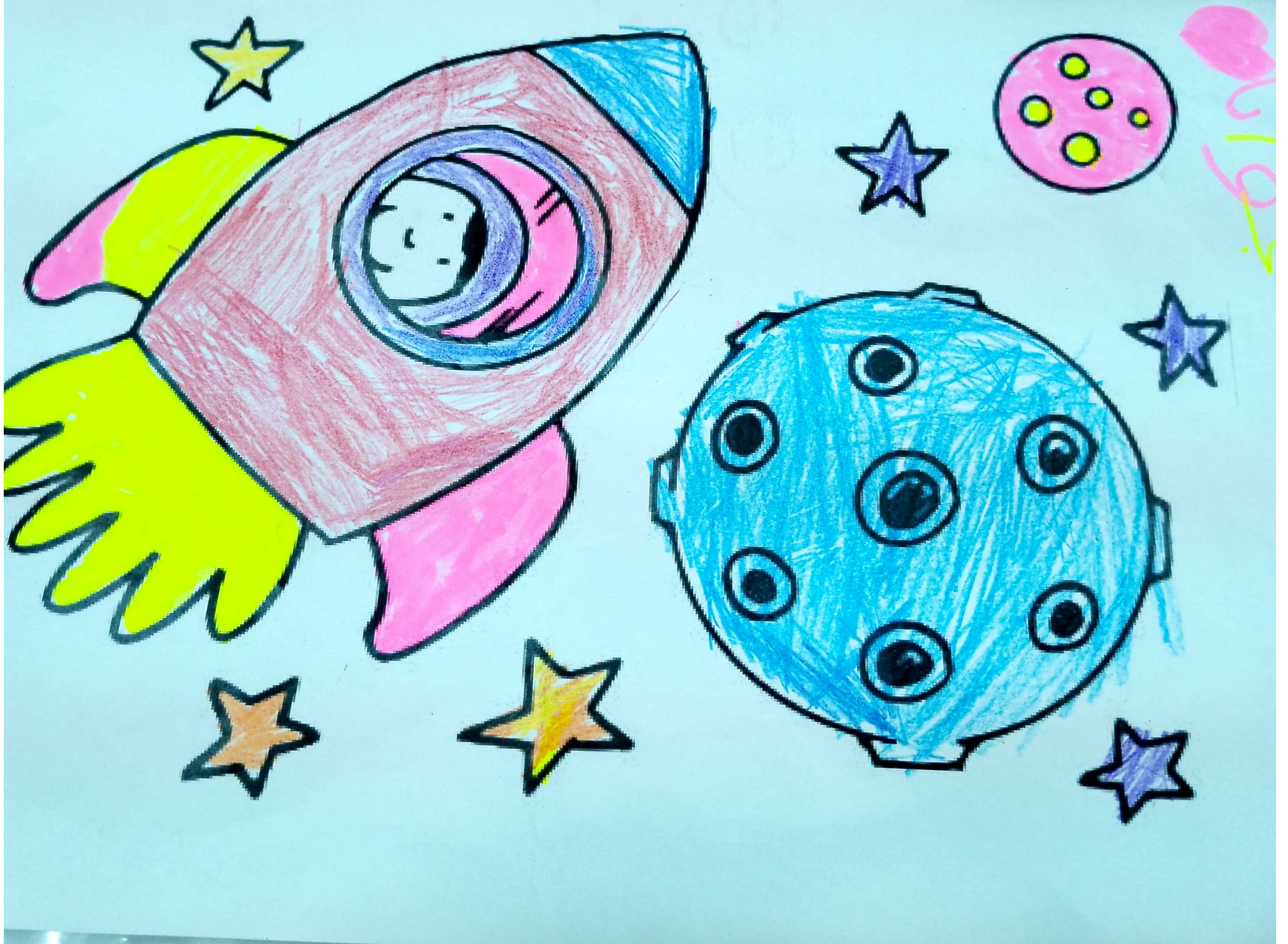
تسلم الاعمال لرائدة النشاط

آخر موعد لتسليم المشاركات الاربعاء ٣/١٩

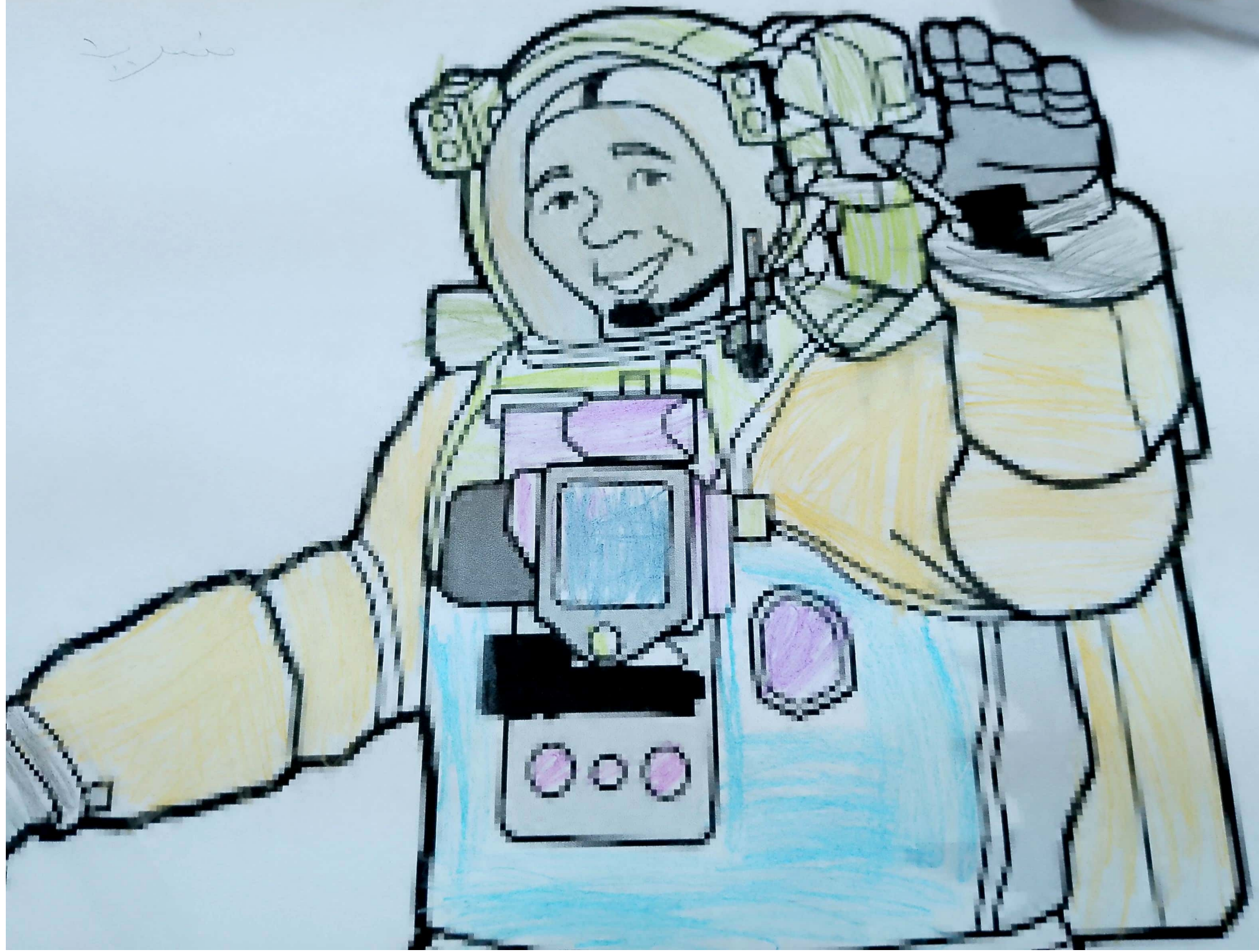
مديرة المدرسة :

فاطمة الجعبوري

رائدة النشاط :
نوال الطمحي



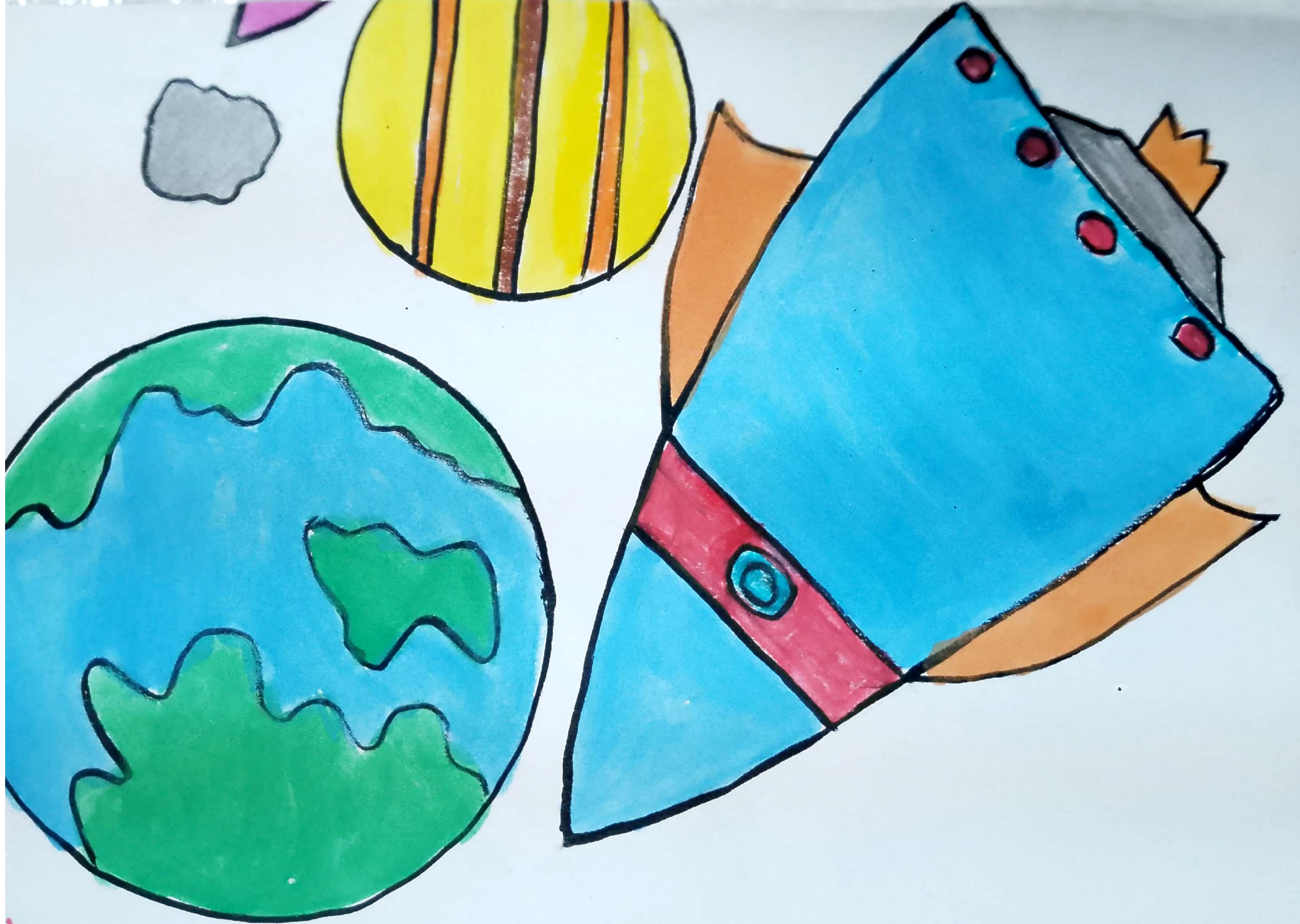
مهندسة





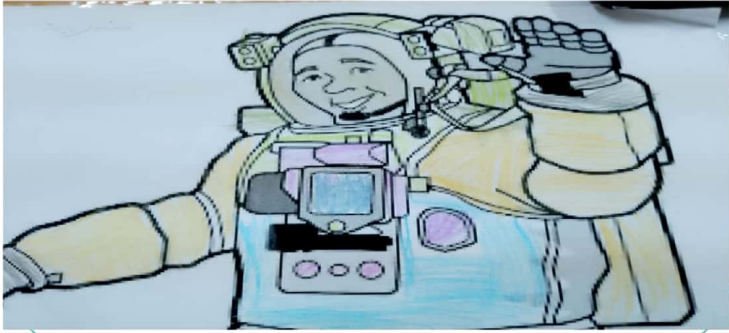
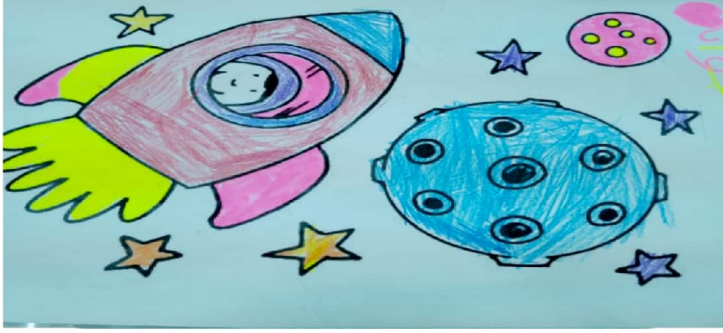








الفضاء وريادة الأعمال



مديرة المدرسة

فاطمة الجعبري



عدد المشاركين

٥٠



اليوم والتاريخ

الثلاثاء 1445-3-25



المنفذ

زرعة احمد النجعي



مشرف التنفيذ

زهراء مجرشي

الهدف



التعرف على الفضاء وريادة الاعمال
معرفة فائدة الفضاء لريادة الاعمال

الوصف



اذاعات
عرض فلم كرتوني عن الفضاء
مسابقات رسم وتلوين
كتابة مقالات

رائدة النشاط

نوال الطمحي