

عمل الطالبه تالين نايف العالحي

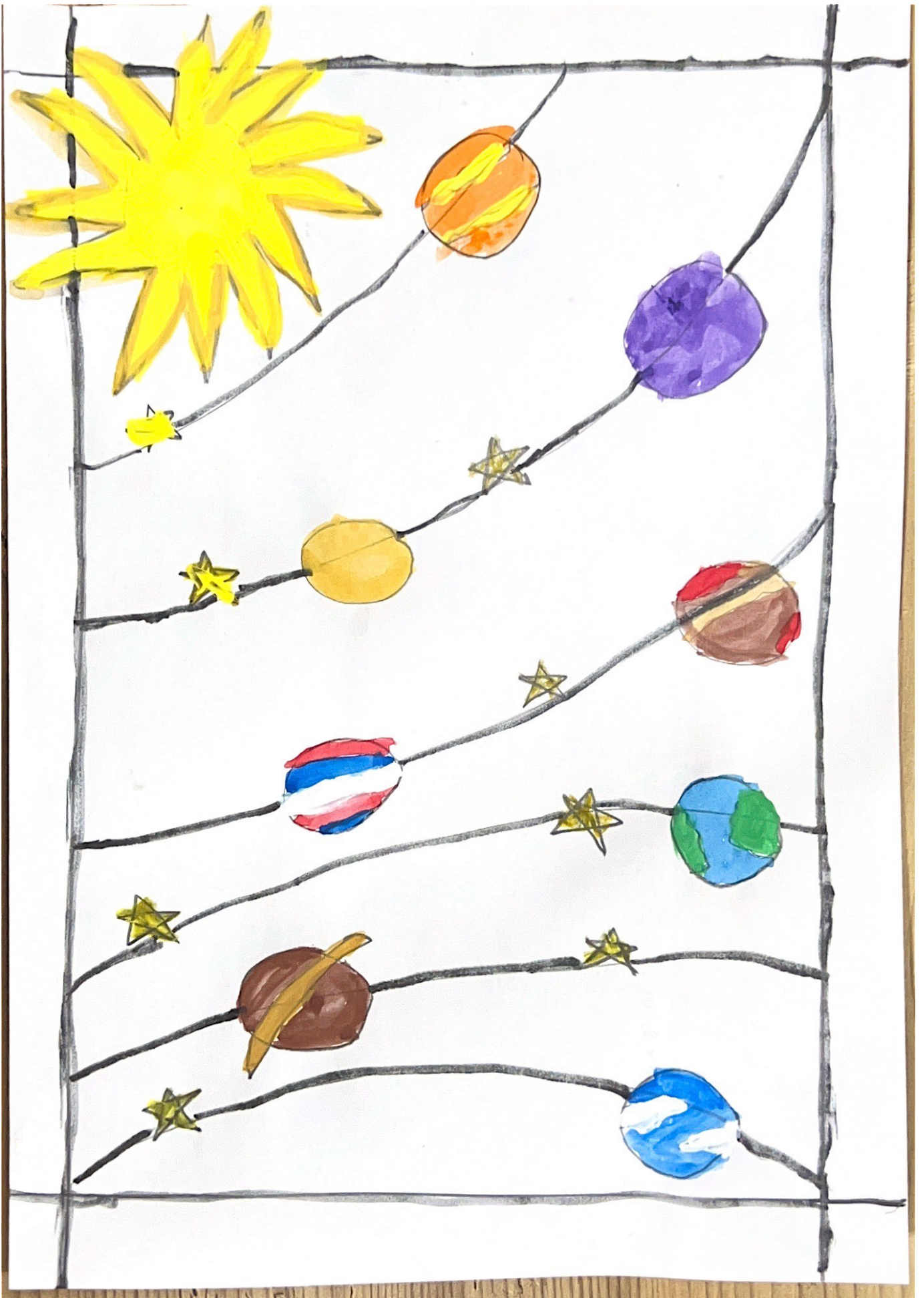


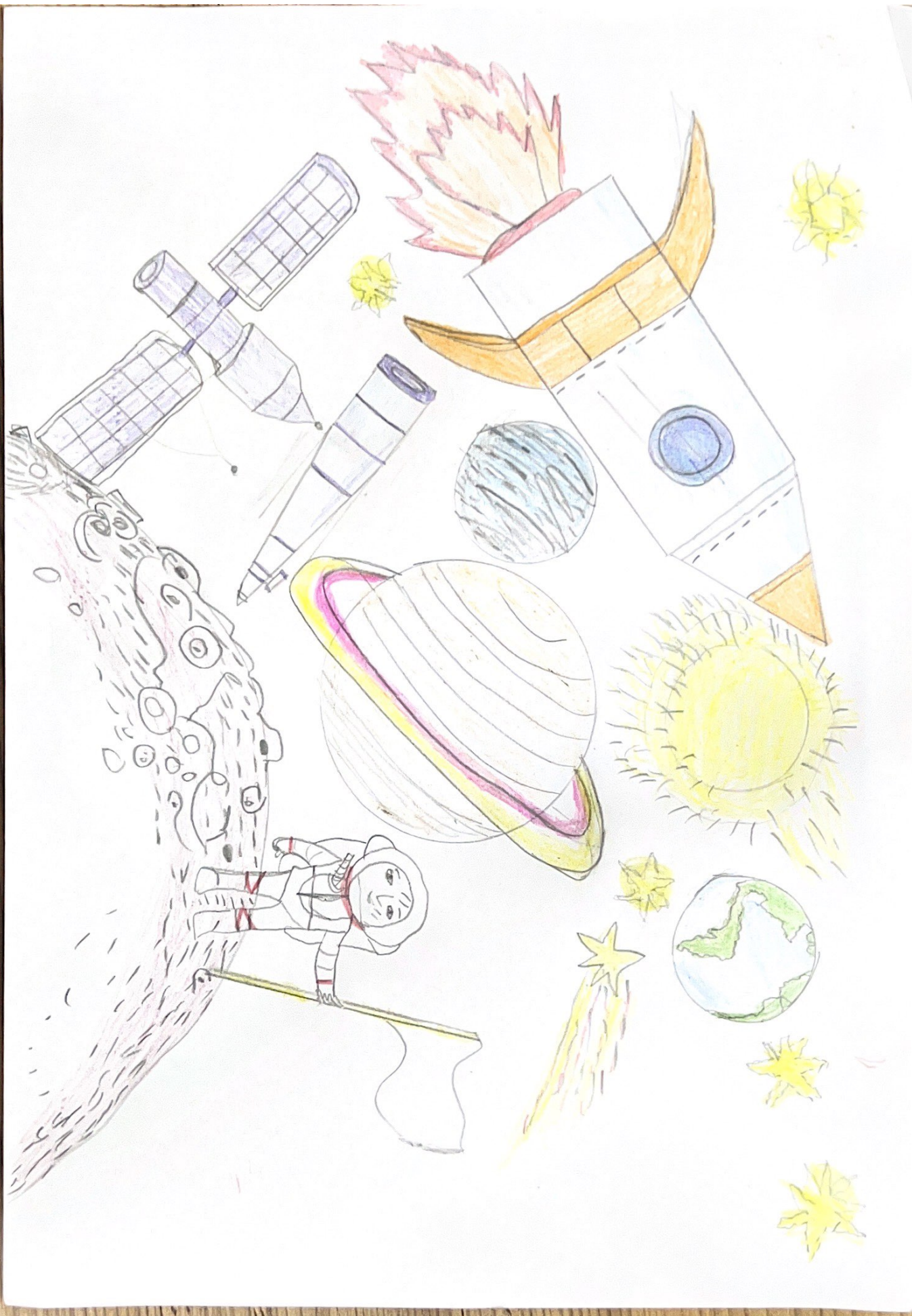


جود ناسی

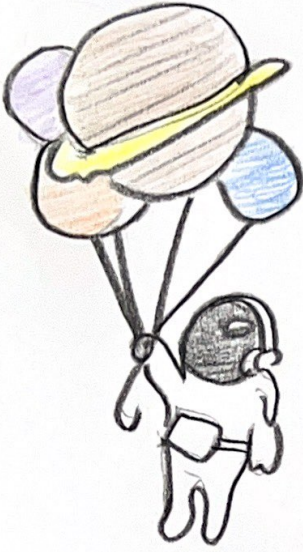


جود ناسی





## الفضاء



الفضاء الخارجي هو الفراغ الموجود بين

الأجرام السماوية بما ذلك الأرض وهوليس

فارغاً تماماً ولكن يتكون من فراغ خفيف يتكون من

كثافة منخفضة من الجسيمات

يعود استكشاف الفضاء إلى سنة ١٩٥٦م

عندما انطلق الفضائي السوفياتي يوري غاغارين

في رحلة بشرية فضائية عندما انطلق المواطن السوفياتي يوري غاغارين

إلى الفضاء ولدى السعودية إنجازات ساهمت في رحلات الفضاء

وتطويرها منذ عهد الأمير سلطان بن عبدالعزيز آل سعود واول

دولة فضاء عربي مطلع عام ١٩٨٦م

عمل الطالبة  
دانة صبيح