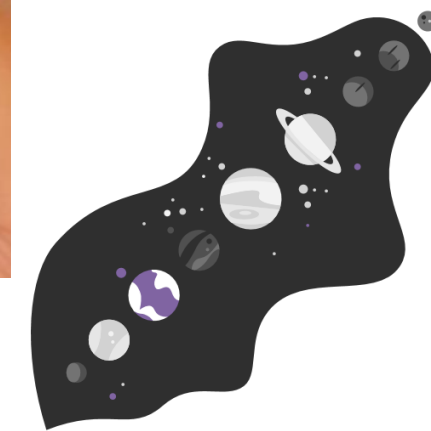


ثانوية قلوة الأولى مسارات

تقرير أسبوع الفضاء

إعداد المعلمة / نجلاء عطية
بالتعاون مع طالبات الصف
الثاني عام ٢

مديرة المدرسة / ابتسام أحمد



بِسْمِ اللَّهِ الرَّحْمَنِ الرَّحِيمِ

الأهداف

١. التعرف على الفضاء من كواكب و

نجوم و جسيمات و العناصر

الكيميائية المكونة لها

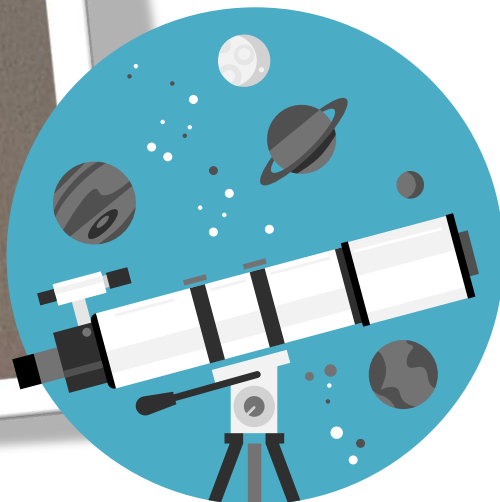
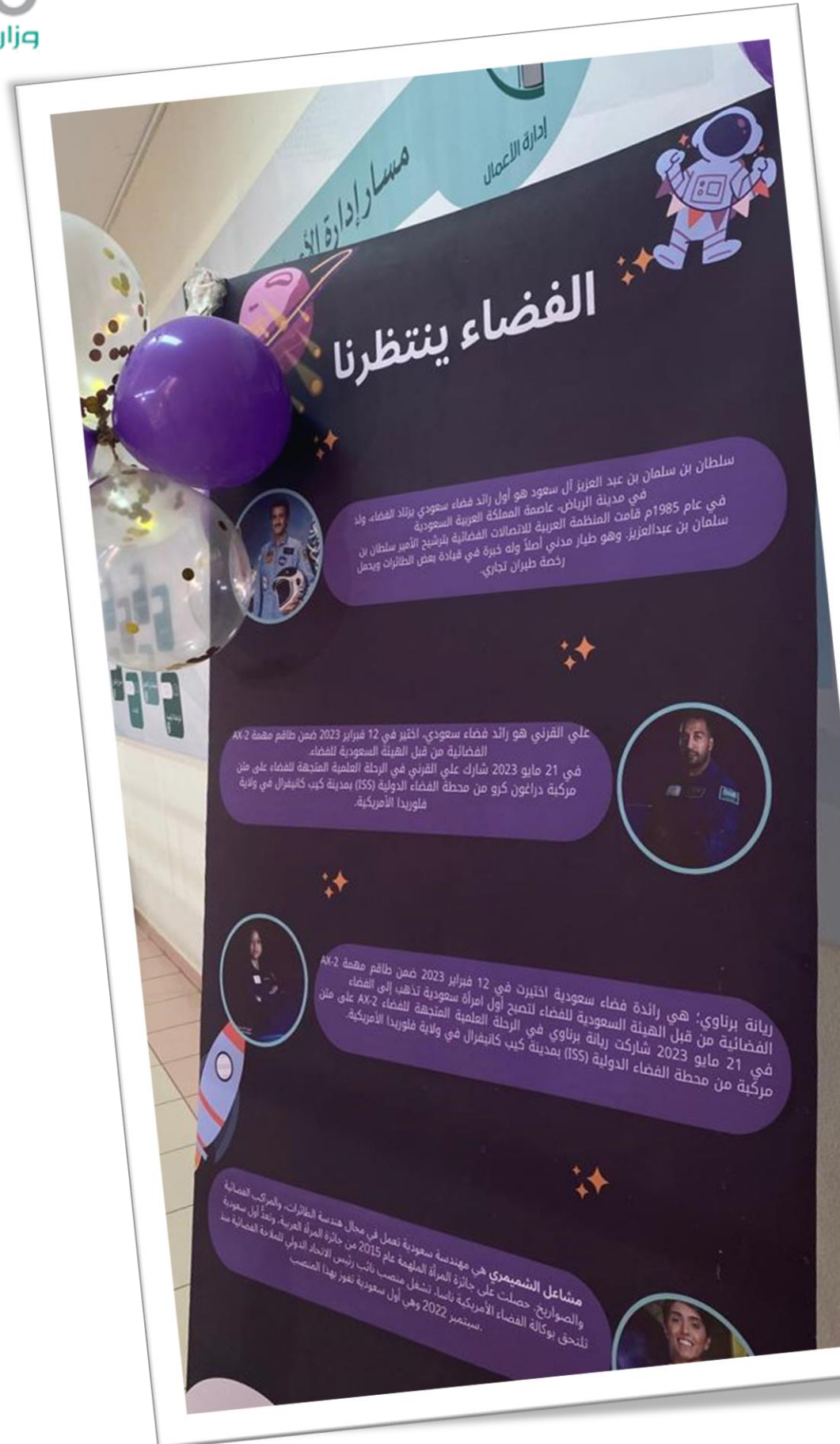
٢. التحدث عن إنجازات المملكة

العربية السعودية و روادها الى

الفضاء

٣. استشعار عظمة الله سبحانه و تعالى

في خلق الفضاء



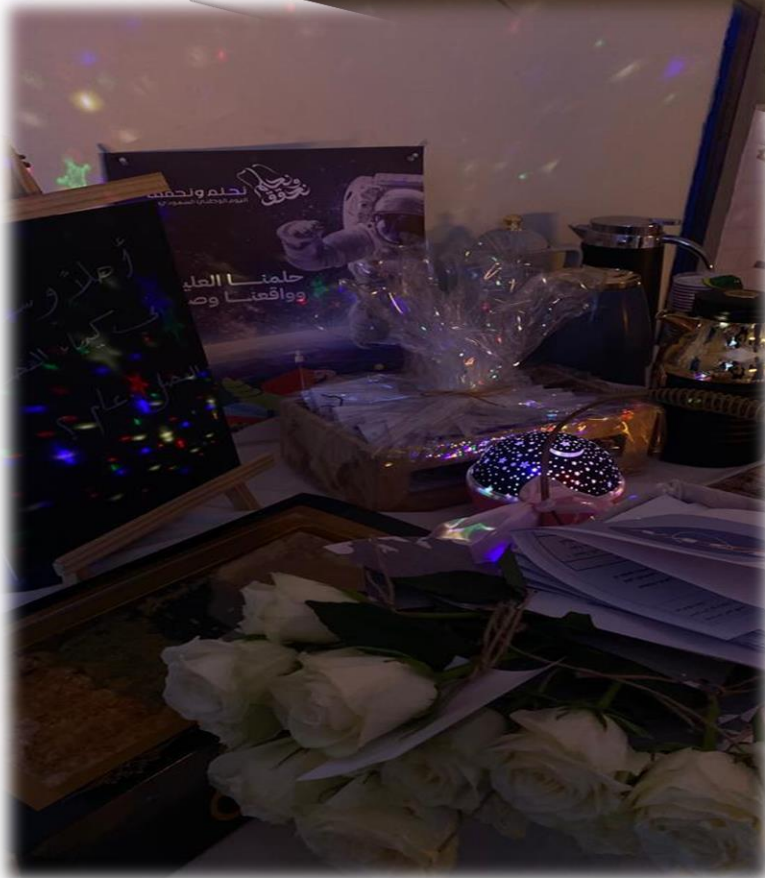
تنفيذ البرنامج

برنامج متكامل تم تنفيذه داخل
الساحة المدرسية امام الطالبات من
قبل معلمة الكيمياء المعلمة/نجلاء
عطية

*إذاعة مدرسية

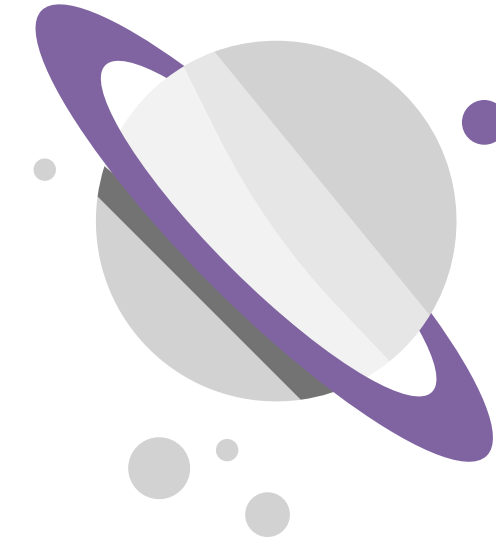
*عروض مرئية للفضاء

*التعرف على الفضاء بتقنية الفي ار



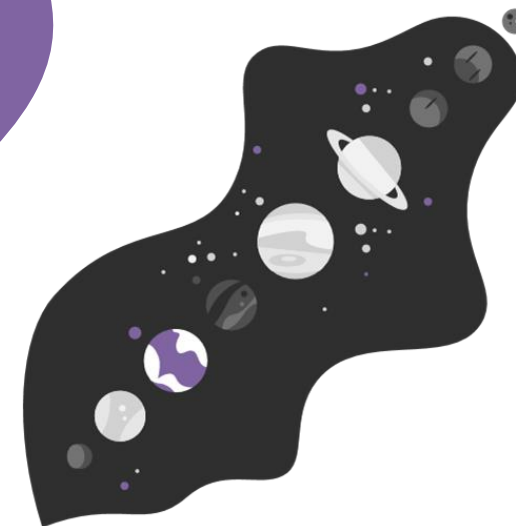
الشواهد

مكونات الفضاء



ماذا يوجد في نظامنا الشمسي؟

النظام الشمسي هو مجموعة الأجسام التي تدور حول الشمس. دعونا نلقي نظرة على الأشياء الموجودة داخل النظام الشمسي.



الشواهد

الاعجاز العلمي في الفضاء

الاعجاز العلمي

يقول الحق - سبحانه وتعالى -: (لقد أرسلنا رسلنا بالبينات وأنزلنا معهم الكتاب والميزان ليقوم الناس بالقسط وأنزلنا الحديد فيه بأس شديد ومنافع للناس وليعلم الله من ينضره ورسله بالغيب إن الله قوي عزيز).

وهذه الآية تحتوي على إعجاز علمي فريد.

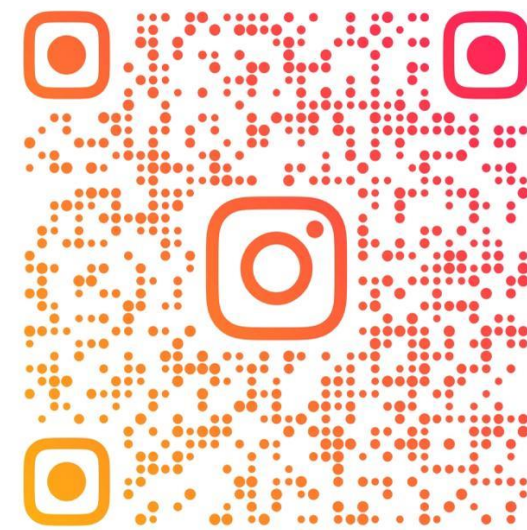
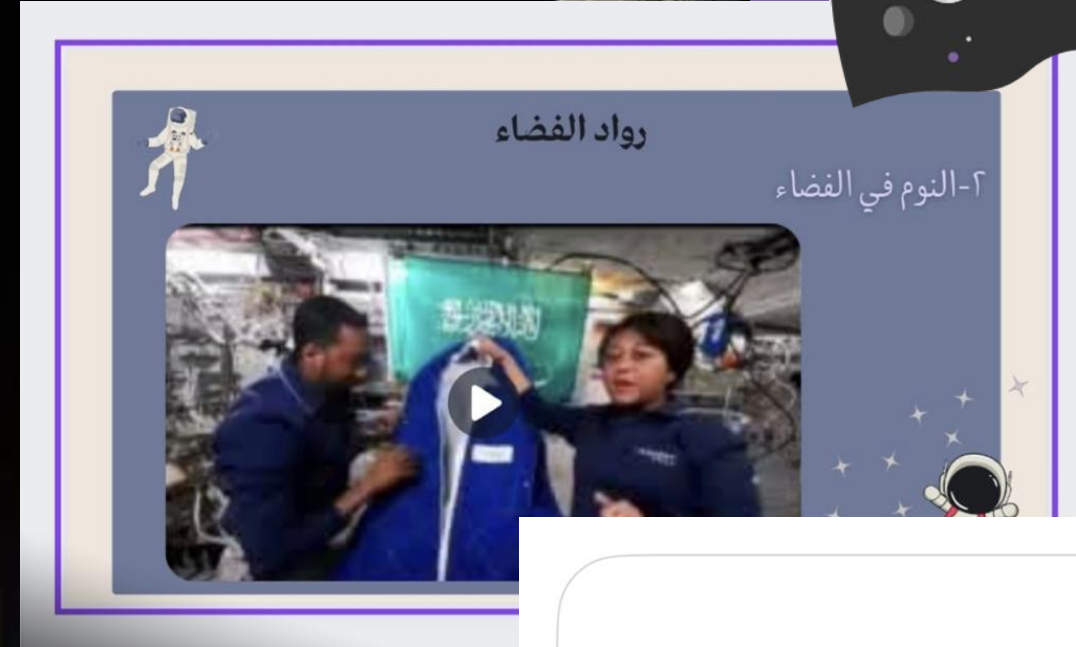
ووجه الإعجاز العلمي في الآية هو تعبير إنزال الحديد، ومعنى الإنزال يقضي أن الحديد لم يكن موجوداً على الأرض ولكنه نزل بعد ذلك، ولقد أشكل فهم هذه الآية على المفسرين السابقين؛ فقالوا "أنزلنا" بمعنى خلقنا أو سخرنا وغيرها، وهذا صرف للمعنى الدقيق إلى المجاز، ولكن ما توصل إليه العلم الحديث يتوافق مع المعنى الحرفي للكلمة، وهو أن الحديد قد نزل بالفعل إلى الأرض ولم يكن موجوداً في أصل خلقتة أيضاً أن ترتيبها هو السابع والخمسون في ترتيب سور المصحف الشريف، وهذا الرقم يعادل رقم الوزن الذري لذرة عنصر الحديد، ويزيد العدد الذري للحديد (26) على رقم آية إنزال الحديد (25) بواحد فقط.

وأما قوله - سبحانه وتعالى -: (فيه بأس شديد) فقد وجد علماء الكيمياء أن عنصر الحديد هو أكثر المعادن ثباتاً وقوة، ومرونة، وكثافة، وتحملاً للضغط، وهذا دليل البأس الشديد التي يتميز به



الشواهد

ملابس رواد الفضاء



POST SHARED ON OCTOBER 19
BY NJW8450

جمعية نساء علوم الفضاء
استشارة الترشح لوظيفة رائد فضاء
اسم المتقدمة للطلب

متطلبات التأهيل الأساسية
على المتقدمين التأكد من وجود هذه المتطلبات لديهم على الأقل قبل
أن يقوموا بتقديم الطلب

المتطلب	تحقق / لم تحقق
الحصول على درجة بكالوريوس من مؤسسة معترف بها في مجال الهندسة أو العلوم البيولوجية أو العلوم الطبيعية أو الرياضيات.	
خبرة لا تقل عن ثلاث سنوات في مجال الدراسة	
صعق دم لا يزيد عن ١٤٠/٩٠ ويقاس في وضعه الجلوس.	
طول يتراوح بين ١٥٧,٥ سم و١٩٢ سم	

تحققت الشروط	لم تحقق

الرقم
التوقيع

التاريخ

التوقيع

التاريخ



الشواهد

السعودية نحو الفضاء

السعودية نحو الفضاء

رواد الفضاء
بالمملكة العربية السعودية



علي القرني



ريانه برناوي



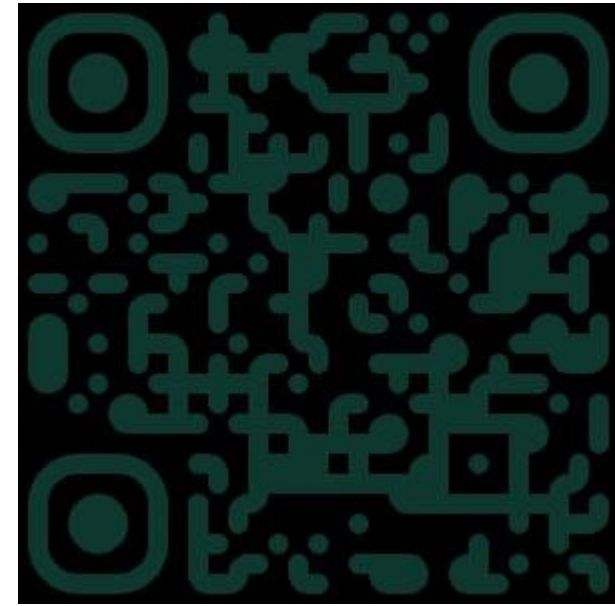
الامير/سلطان بن سلمان



مشاعل التميمري

اول رائد فضاء سعودي
سلطان بن سلمان

بكالمة الملك فهد رحمه الله لرائد الفضاء سلطان بن سلمان



وفي الختام
نراكم لاحقاً وشكراً لحسن استماعكم
ولحضوركم

THANKS FOR LISTENING!

اعداد طالبات ثاني ثانوي عام ٢
اشراف المعلمة / نجلاء الشبيخي



كل الشكر والتقدير لجميع من
شارك في نجاح هذا البرنامج

التقرير من إعداد رائدة النشاط
المعلمة / نجوى مطر