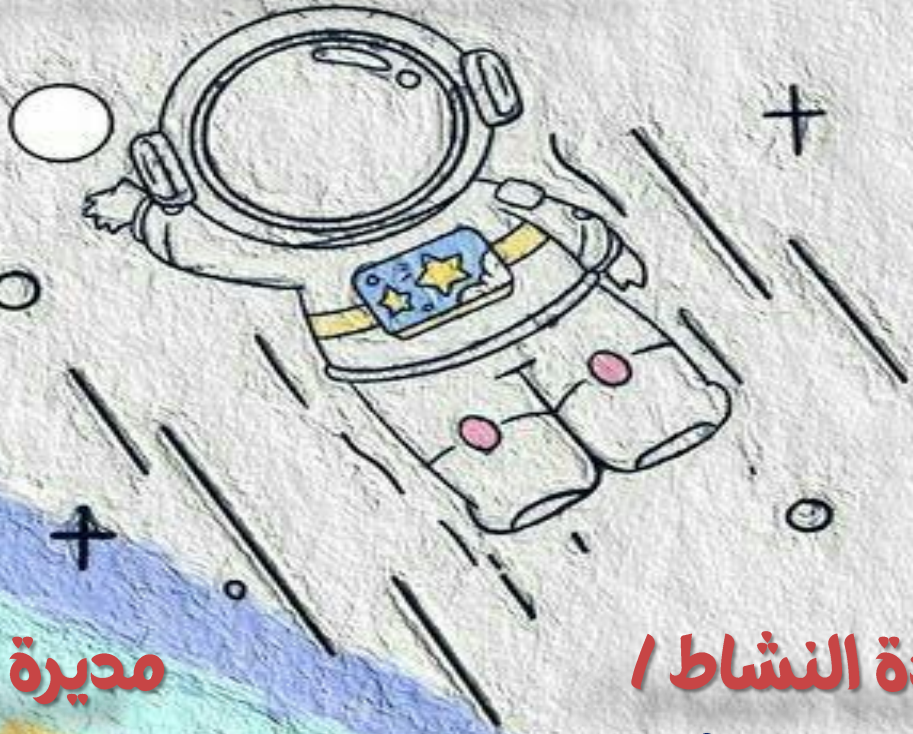


تقرير أسبوع الفضاء العالمي ٢٠٢٢

الفضاء والاستدامة



مديرة المدرسة /
فاطمة عثاني

رائدة النشاط /
هميلة هاشم



اليوم والتاريخ	الجهة المنفذة	الجهة المستفيدة	مكان التنفيذ
من ٤ أكتوبر الى ١٠ أكتوبر	النشاط الطلابي + معلمات المجال العلمي	جميع طالبات المدرسة	مصادر التعلم + الفصول





أهداف الأسبوع العالمي للفضاء

- 1- تثقيف الناس في جميع أنحاء العالم حول الفوائد التي يتلقونها من الفضاء.
- 2- التشجيع على زيادة استخدام الفضاء من أجل التنمية الاقتصادية المستدامة.
- 3- إثبات الدعم العام للبرامج الفضائية.
- 4- إثراء الشباب حول العلوم، والتكنولوجيا، والهندسة، والرياضيات.
- 5- تعزيز التعاون الدولي في مجال التوعية والتعليم في الفضاء.



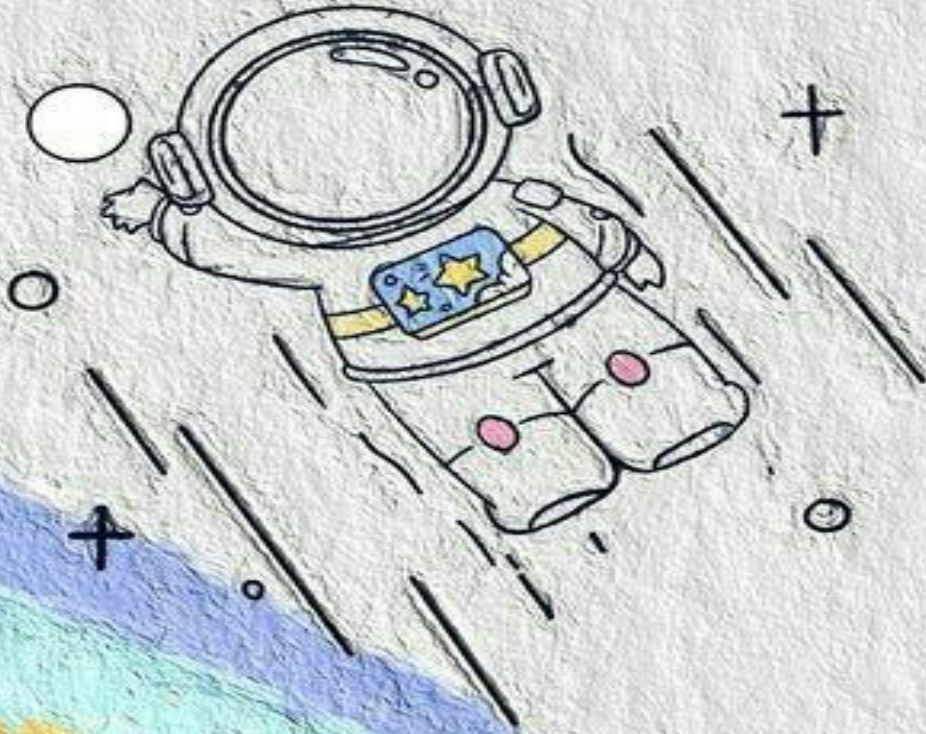
الفضاء من اجل تحقيق اهداف التنمية المستدامة

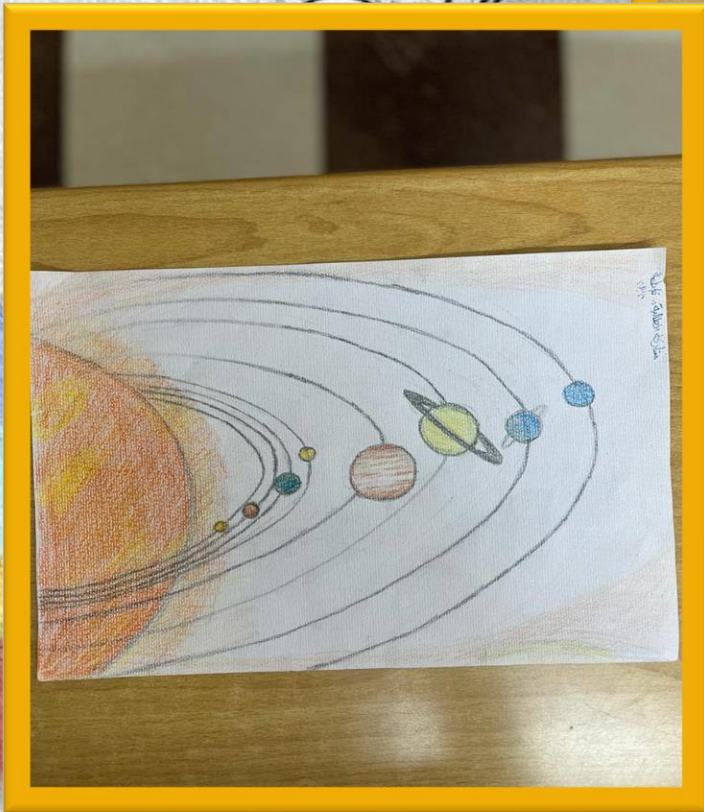
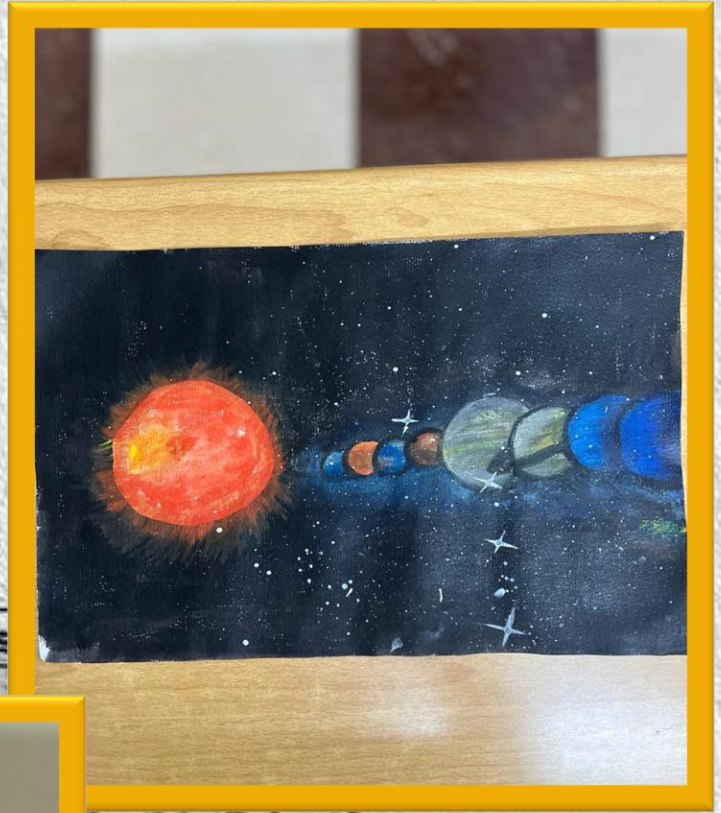
إن إمكانات الفضاء في دعم أهداف التنمية المستدامة واسعة، فالخدمات والتكنولوجيات الفضائية أساسية لفهم تغير المناخ وإدارة الكوارث؛ وهذين مثالين فقط من بين عدد لا يحصى من التطبيقات التي يمكن للفضاء المساهمة فيها.

لجنة تفعيل الأسبوع العالمي للفضاء

م	المعلمة	مهامها
١	فاطمة عثائي	مديرة المدرسة
٢	هميلة هاشم	رائدة النشاط
٣	عيشة راجح	المرشدة الطلابية
٤	فاطمة قميري	عضو

الشواهد









التشخيص

تتطلب تشخيص مرض كوكبي في الشمس من تحديد مكانه بدقة عالية. لا يمكن رؤية كوكب المريخ من الأرض إلا عندما يكون قريباً جداً من الأرض. هذا هو الحال مع كوكب المشتري أيضاً. عندما يكون كوكب المشتري قريباً من الأرض، يمكن رؤيته بالعين المجردة. عندما يكون بعيداً، يحتاج المرء إلى تلسكوب.

عطارد

عطارد هو الكوكب الأقرب إلى الشمس. إنه أصغر كوكب في النظام الشمسي. إنه قريب جداً من الشمس لدرجة أنه لا يمكن رؤيته بالعين المجردة. إنه قريب جداً من الشمس لدرجة أنه لا يمكن رؤيته بالعين المجردة.

الزهرة

الزهرة هي الكوكب الثاني من الشمس. إنها قريبة جداً من الشمس لدرجة أنها لا يمكن رؤيتها بالعين المجردة. إنها قريبة جداً من الشمس لدرجة أنها لا يمكن رؤيتها بالعين المجردة.

الأرض

الأرض هي الكوكب الثالث من الشمس. إنها قريبة جداً من الشمس لدرجة أنها لا يمكن رؤيتها بالعين المجردة. إنها قريبة جداً من الشمس لدرجة أنها لا يمكن رؤيتها بالعين المجردة.

المريخ

المريخ هو الكوكب الرابع من الشمس. إنه قريب جداً من الشمس لدرجة أنه لا يمكن رؤيته بالعين المجردة. إنه قريب جداً من الشمس لدرجة أنه لا يمكن رؤيته بالعين المجردة.

المشتري

المشتري هو الكوكب الخامس من الشمس. إنه قريب جداً من الشمس لدرجة أنه لا يمكن رؤيته بالعين المجردة. إنه قريب جداً من الشمس لدرجة أنه لا يمكن رؤيته بالعين المجردة.

زحل

زحل هو الكوكب السادس من الشمس. إنه قريب جداً من الشمس لدرجة أنه لا يمكن رؤيته بالعين المجردة. إنه قريب جداً من الشمس لدرجة أنه لا يمكن رؤيته بالعين المجردة.

أورانوس

أورانوس هو الكوكب السابع من الشمس. إنه قريب جداً من الشمس لدرجة أنه لا يمكن رؤيته بالعين المجردة. إنه قريب جداً من الشمس لدرجة أنه لا يمكن رؤيته بالعين المجردة.

نبتون

نبتون هو الكوكب الثامن من الشمس. إنه قريب جداً من الشمس لدرجة أنه لا يمكن رؤيته بالعين المجردة. إنه قريب جداً من الشمس لدرجة أنه لا يمكن رؤيته بالعين المجردة.





