



# أسبوع الفضاء العالمي

من / ٤ أكتوبر الى / ١٠ أكتوبر



مديرة المدرسة : نادية الشهراني

رائدة النشاط : نجلاء القحطاني



يُعد أسبوع الفضاء العالمي ( World Space Week) احتفالاً دولياً لعلوم وتكنولوجيا الفضاء، ولمساهماتها في تحسين وضع الإنسان، واحتفالاً بالمدى الذي وصل إليه العلم، واستكشافه العجائب التي تكمن وراء الغلاف الجوي، ولقد خصصنا المقال التالي لنعرفكم أكثر على أسبوع الفضاء العالمي وأهدافه، وسنقدم بعض الأفكار للاحتفال به.





## أهداف الأسبوع العالمي للفضاء :



\* تثقيف الناس في جميع انحاء العالم حول الفوائد التي يتلقونها من الفضاء.

\* التشجيع على زيادة استخدام الفضاء من أجل التنمية الاقتصادية المستدامة.

\* إثبات الدعم العام للبرامج الفضائية.

\* إثراء الشباب حول العلوم، والتكنولوجيا، والهندسة، والرياضيات.

\* تعزيز التعاون الدولي في مجال التوعية والتعليم في الفضاء.

مديرة المدرسة : نادية الشهراني

رائدة النشاط : نجلاء القحطاني



# أنواع الأقمار الصناعية



أقمار الاتصالات الصناعية



أقمار الاستطلاع الصناعية



أقمار الطقس الصناعية

مديرة المدرسة : نادية الشهراني

رائدة النشاط : نجلاء القحطاني





وزارة التعليم  
Ministry of Education



# أهمية الأقمار الصناعية

الاتصالات السلكية و اللاسلكية :

- تحديد المواقع .
- وسيلة لدراسة جميع المعلومات عن الكواكب .
- توفر لنا نظام تحديد المواقع العالمي .
- رصد المحاصيل و معرفة الحقول التي ينبغي تخصيبها للإنتاج الزراعي .

مديرة المدرسة : نادية الشهراني

رائدة النشاط : نجلاء القحطاني







# الاجسام في الفضاء

**الكواكب:** عرّف الاتحاد الفلكي الدولي عام 2006م الكواكب، وأشار إلى أنها مجموعة من الأجسام الصغيرة التي تدور في مدار حول الشمس، وبموجب التعريف تمّ استثناء بلوتو من مجموعة الكواكب.

**الشمس:** الشمس هي نجم مسؤول عن مناخ الكرة الأرضية والطقس، وبشكل عام يبلغ قطر الشمس في المتوسط حوالي 69550

**الأقمار:** تحتوي الكواكب والكواكب القزمية في النظام الشمسي على مجموعة أقمار، حيث يوجد أكثر من 181 قمر يرتبط بالكواكب، وتجدر الإشارة أن كوكبا عطارد و الزهرة لا يحتويان على أي أقمار



يعد الأمير سلطان بن سلمان عبدالعزيز آل  
سعود أول رائد فضاء سعودي .  
كما انه اول شخص عربي و اول رجل في  
الشرق الأوسط و اول مسلم سافر للفضاء في  
عام ١٩٨٥ م .



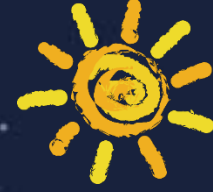
مديرة المدرسة : نادية الشهراني

رائدة النشاط : نجلاء القحطاني





وزارة التعليم  
Ministry of Education



# المرأة في الفضاء Women in Space



مديرة المدرسة : نادية الشهراني

رائدة النشاط : نجلاء القحطاني





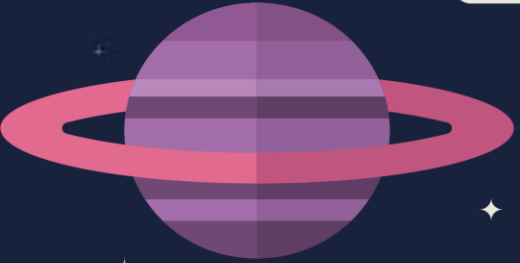
تشكل النساء ٢٠-٢٢ ٪ من نسبة القوى العاملة في قطاع الفضاء.

يسعى العالم الى تمكين المرأة في هذا القطاع من خلال مبادرات عالمية مؤثرة.

من المشاريع الخاصة بالمرأة في الفضاء: مشروع اسبيس فور وومن التابع لمنظمة الأمم المتحدة.

رائدة النشاط : نجلاء القحطاني

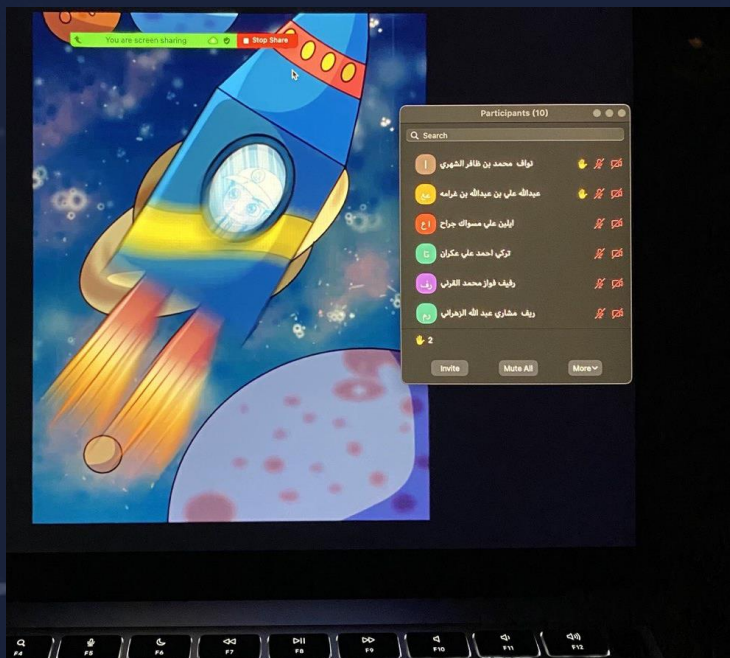
مديرة المدرسة: نادية الشهراني





وزارة التعليم  
Ministry of Education

# المخرجات و الشواهد



مديرة المدرسة : نادية الشهراني



رائدة النشاط : نجلاء القحطاني





وزارة التعليم  
Ministry of Education

# المخرجات و الشواهد



مديرة المدرسة : نادية الشهراني

رائدة النشاط : نجلاء القحطاني

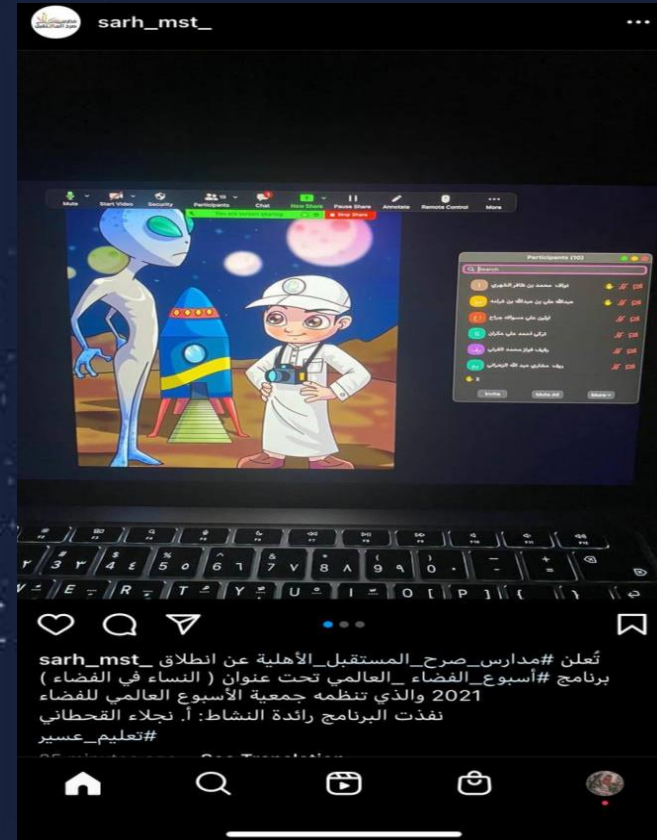






وزارة التعليم  
Ministry of Education

# المخرجات و الشواهد



مديرة المدرسة : نادية الشهراني

رائدة النشاط : نجلاء القحطاني





وزارة التعليم  
Ministry of Education

مدارس  
صرح المستقبل

