

الفضاء

يقول الله تعالى : (أَنَا رَبُّهَا الدُّنْيَا بَرِيَّةٌ الْكَوَكِبِ)



الفضاء

أعداد المطالبة: رويدة مبارك

رأسة النشاط: نعمة مسفر

مديرة المدرسة: منة بادي



الفضاء

أعداد المطالبة: رويدة مبارك

رأدة النشاط نمشة مسفر

مديرة المدرسة فصة بادي





الفضاء

الفضاء الخارجي: هو المنطقة
التي تقع خارج الغلاف الجوي للأرض
وتحتوي على الكواكب والنجوم والشمس
والقمر والنيازك والمذنبات وغيرها

الفضاء الخارجي هو المنطقة
التي تقع خارج الغلاف الجوي للأرض
وتحتوي على الكواكب والنجوم والشمس
والقمر والنيازك والمذنبات وغيرها



الفضاء الخارجي هو المنطقة
التي تقع خارج الغلاف الجوي للأرض
وتحتوي على الكواكب والنجوم والشمس
والقمر والنيازك والمذنبات وغيرها

عمل الطالبات : منج مفلح - بي ناصر - اميل مهدي - ميرال - سيمار .



أسبوع الفضاء العالمي

من (الأحد 4 أكتوبر) حتى (السبت 10 أكتوبر)



الأسبوع العالمي للفضاء

ما هو اليوم العالمي للفضاء؟

بموجب قرار الجمعية العامة رقم [54/68](#) بتاريخ 6 كانون الأول/ديسمبر 1999، أقرت الجمعية العامة الأسبوع العالمي للفضاء للاحتفال بمساهمات علوم وتكنولوجيا الفضاء في تسعين وضع الإنسان.

الأقمار الاصطناعية تحسن الحياة



خصصت احتفالية الأسبوع العالمي للقضاء لعام 2021 لموضوع الأقمار الاصطناعية ومنافعها الكبيرة. وتقرر أن يكون شعار الاحتفالية هو " أقمار الاصطناعية تحسن الحياة"

يوري غاغارين

أول من انطلق إلى الفضاء

كان السوفياتي يوري غاغارين هو أول بشري يدور حول الأرض، معلنا فتح فصل جديد من مغامرات الإنسان في الفضاء الخارجي.



معاهدة كارتا ماجنا

وفي 10 تشرين الأول/أكتوبر 1967، دخلت معاهدة "كارتا ماجنا (الصفاق الأعظم) المتعلقة بالفضاء"، وهي الصك الأساسي للقانون الدولي للفضاء الذي يُعرف رسمياً باسم معاهدة المبادئ المنظمة لأنشطة الدول في ميدان استكشاف واستخدام الفضاء الخارجي، بما في ذلك القمر والأجرام السماوية الأخرى.



أسبوع الفضاء العالم

من الأحد 4 أكتوبر حتى السبت 10 أكتوبر

خصصت احتفالية الأ
2020 لموضوع الأقمار
الكبيرة. وتقرر أن يكون
الأقمار الاصطناعية تحسن الحيز

أول
ثاني
ثالث
رابع
خامس
سادس
سابع
ثامن
تاسع
عاشر

1
2
3
4
5
6
7
8
9
10



CC



نشرت الدكتورة إينا فانينو أستاذ مساعد في هندسة الطيران والفضاء في جامعة خليفة، مقالة في مجلة علم الفلك والفيزياء الفلكية تحدث فيها عن مجال تجنب تأثير الكويكبات وتسهم ورقة الدكتورة في تحديد الحد الأدنى لمسافة التقاطع المداري أو الأجسام القريبة من الأرض في الفضاء بسرعة وبدقة، حيث يعدّ المقياس في ورقة البحث بمثابة المقياس الأول لمدى قرب الكويكب من الأرض قبل حدوث أي تصادم.



مجلس التوازن الاقتصادي "توازن" يعلن عن إنشاء وتطوير مركز لتجميع وتكامل واختبار الأقمار الصناعية بالتعاون مع شركة "إيرباص" والمركز الوطني لعلوم وتكنولوجيا الفضاء

2020 العمليات التشغيلية للمركز

تبدأ في مطلع عام 2021

2021 وذلك بتصنيع وتجميع ودمج واختبار مكونات الأقمار الصناعية الصغيرة والمتوسطة

بتراوح حجم مكونات الأقمار الصناعية الصغيرة والمتوسطة ما بين 50 و250 كيلوغراماً تستخدم لأغراض الاتصالات والملاحة والتصوير الطبقي

إنشاء المركز ضمن المركز الوطني لعلوم وتكنولوجيا الفضاء في مدينة العين بالتعاون مع شركة "إيرباص" والتي ستدعم المشروع في كافة مراحل التصميم والتجهيز والتشغيل إضافة إلى إدارة مشتريات المعدات وتركيبها وتأهيلها التشغيلي

التعاون بين "توازن" وشركائه من يأتي من منطلق دوره الريادي في تمكين منظومة الصناعات الدفاعية والأمنية الوطنية من خلال تأمين وتطوير التقنيات وبناء الكفاءات والمهارات الوطنية المتخصصة

من المتوقع أن يوفر المشروع الجديد 32 وظيفة جديدة 22 منها للمواطنين فضلاً عن تعزيز نقل المعرفة وتوفير فرص التدريب ضمن مرافق "إيرباص" في كل من فرنسا ودولة الإمارات



ما هي المادة المضادة ؟



المادة المضادة ببساطة شديدة هي عكس المادة العادية. وبشكل أكثر تحديدا، تمتلك الجسيمات دون الذرية للمادة المضادة خواص معاكسة لتلك الموجودة في المادة العادية. كما أن شحنة تلك الجسيمات معاكسة لها أيضا. حيث أن الإلكترون المضاد (البوزيترون) يحمل شحنته موجبة، والبروتون المضاد يحمل شحنته سالبة. وقد نشأت المادة المضادة في نفس اللحظة التي نشأت فيها المادة العادية بعد حدوث الانفجار العظيم.

إننا إذا نظرنا إلى الشمس
من الفضاء الخارجي نرى
بأن الظلام يغشاها من كل
جانِب. وتبدو الشمس مثل
كرة صغيرة جداً محاطة
بالليل الذي يسيطر على
المشهد بشكل كامل.

العجيب ...

أن القرآن الكريم قد صور
لنا هذه الحقيقة العلمية
قبل 1400 سنة. عندما أنبأ
عن الشمس وضحاها.. ثم

قال بعد ذلك : **وَاللَّيْلُ إِذَا يَغْشَاهَا** [الشمس: 4]. **وبالضحل رأينا**



NASA



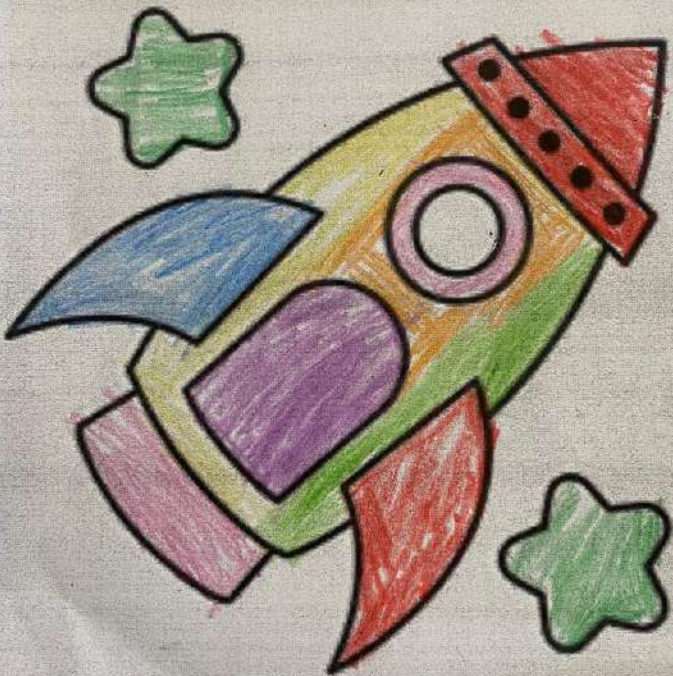






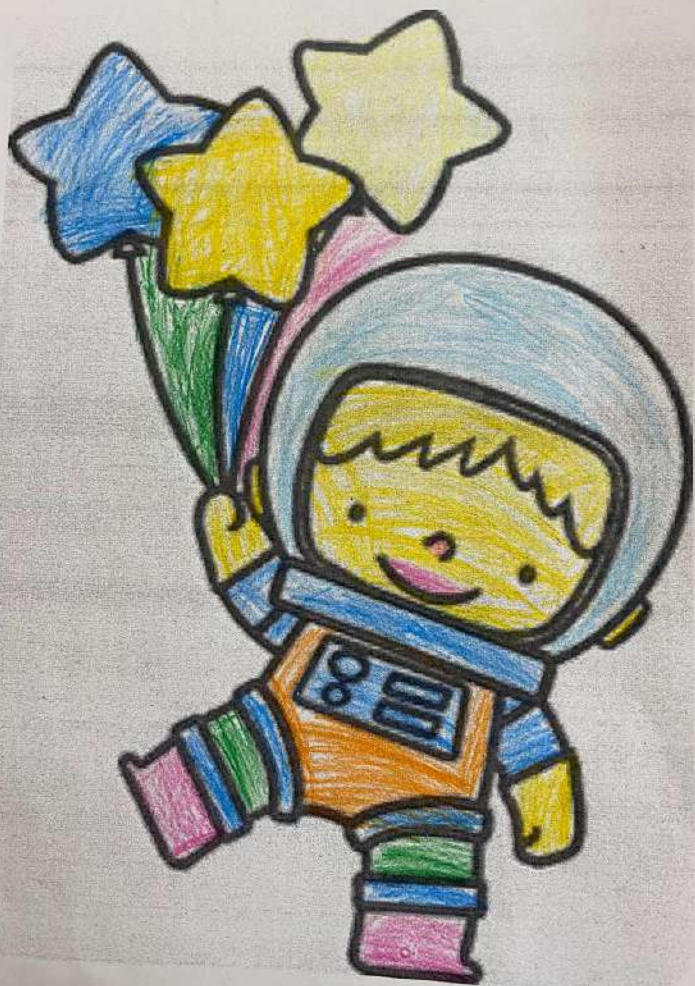


سازمان هواشناسی



هاله سارک





مستار الحى و ارضه
حصىاء نالى حلام
الصف، لى شام

