



وزارة التعليم
Ministry of Education



أسبوع الفضاء العالمي

من ٤ أكتوبر الى ١٠ أكتوبر

مدير المدرسة : احمد مجرشي

رائد النشاط : علي حكيمي



يعد أسبوع الفضاء العالمي (World Spaca Week)

احتفالاً دولياً لعلوم وتكنولوجيا الفضاء ،
ولمساهمتها في تحسين وضع الإنسان واحتفالاً
بالمدى الذي وصل إليه العلم ، واستكشاف
العجائب التي تكمن وراء الغلاف الجوي ، ولقد
خصصنا المقال التالي لنعرفكم أكثر على أسبوع
الفضاء العالمي وأهدافه ، وسنقدم بعض الأفكار
للاحتفال به .

مدير المدرسة : احمد مجرشي

رائد النشاط : علي حكمي

أهداف الأسبوع العالمي للفضاء:

* تثقيف الناس في جميع انحاء العالم حول الفوائد التي يتلقونها عن الفضاء.

* التشجيع على زيادة استخدام الفضاء من أجل التنمية الاقتصادية المستدامة.

* إثبات الدعم العام للبرامج الفضائية.

* إثراء الشباب حول العلوم ، والتكنولوجيا ، والهندسة ، والرياضيات.

* تعزيز التعاون الدولي في مجال التوعية والتعليم في الفضاء.



أنواع الأقمار الصناعية



أقمار الاتصالات الصناعية



أقمار الاستطلاع الصناعية



أقمار الطقس الصناعية



أهمية الأقمار الصناعية

الاتصالات السلكية واللاسلكية:

- تحديد المواقع.
- وسيلة لدراسة جميع المعلومات عن الكواكب.
- توفر لنا نظام تجديد المواقع العالمي.
- رصد المحاصيل ومعرفة الحقول التي ينبغي تخصيصها للإنتاج الزراعي.

مدير المدرسة : احمد مجرشي

رائد النشاط : علي حكمي

الاجسام في الفضاء

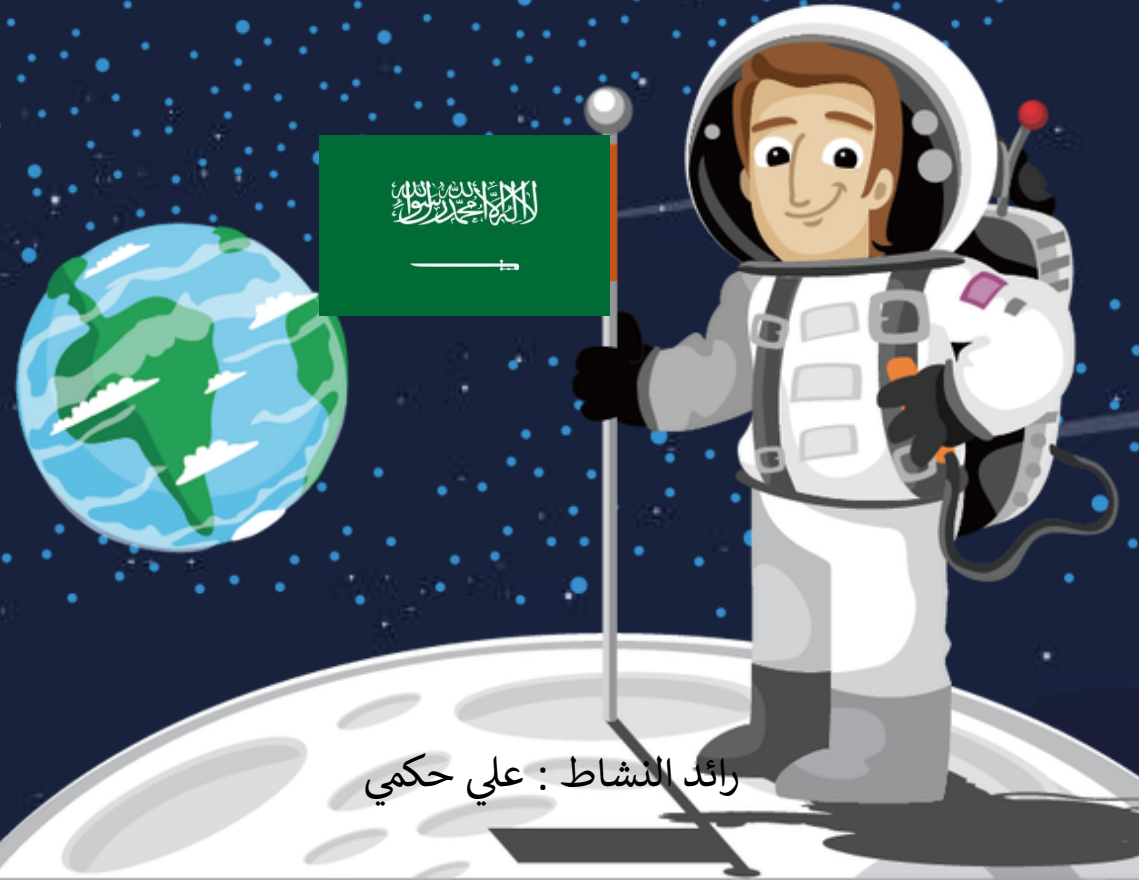
الكواكب : عرف الاتحاد الفلكي الدولي عام ٢٠٠٦م الكواكب و اشار الى انها مجموعه من الاجسام الصغيرة التي تدول في مدار حول الشمس وبموجب التعريف تم استثناء بلوتو من مجموعه الكواكب

الشمس : الشمس هي نجم مسؤول عن مناخ الكره الأرضية والطقس وبشكل عام يبلغ قطر الشمس المتوسط حوالي ٦٩٥٥٠

الاقمار تحتوي الكواكب والكواكب القزمية في النظام الشمسي على مجموعه اقمار حيث يوجد اكثر من ١٨١ قمر يرتبط بالكواكب وتجدر الإشارة ان كوكبا عطارد والزهرة لا يحتوي على اي اقمار



يعد الامير سلطان بن سلمان بن عبدالعزيز
آل سعود اول رائد فضاء سعودي كما انه اول
شخص عربي و اول رجل في الشرق الاوسط و
اول مسلم سافر للفضاء في عام ١٩٨٥م



مدير المدرسة : احمد مجرشي

رائد النشاط : علي حكمي





وزارة التعليم
Ministry of Education



المرأة في الفضاء Women in space

مدير المدرسة : احمد مجرشي

رائد النشاط : علي حكمي





تشكل النساء ٢٠-٢٢ ٪ من نسبة القوى العاملة في قطاع الفضاء

يسعى العالم الى تمكين المرأة في هذا القطاع من خلال مبادرات عالمية مؤثرة .

من المشاريع الخاصة بالمرأة في الفضاء :
مشروع إسبسفور وومن التابع لمنظمة الأمم المتحدة.

مدير المدرسة : احمد مجرشي

رائد النشاط : علي حكمي

المخرجات والشواهد



مدير المدرسة : احمد مجرشي

رائد النشاط : علي حكمي

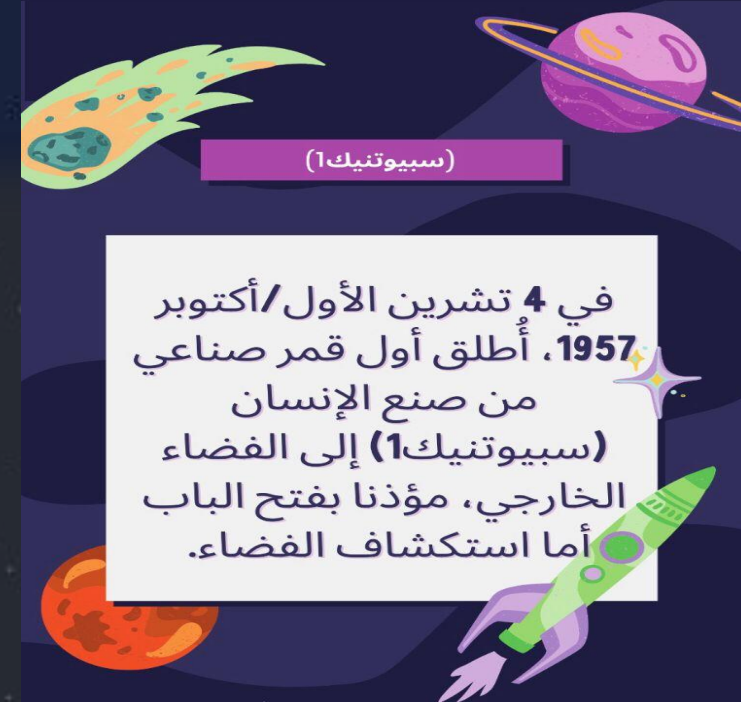
المخرجات والشواهد

الاسم : حمد حكمي
الصف : ٣ متوسط



تاريخ انضمام المملكة
لأسبوع الفضاء عام

عام 2012



(سبيوتنيك1)

في 4 تشرين الأول /أكتوبر
1957، أُطلق أول قمر صناعي
من صنع الإنسان
(سبيوتنيك1) إلى الفضاء
الخارجي، مؤذنا بفتح الباب
أما استكشاف الفضاء.

المخرجات والشواهد



