



فكره عن الفضاء

• يستدعي الوصول إلى أدنى مدار حول الأرض لسرعة تصل إلى 28,100 كم/س كما يشكل الفضاء الخارجي بيئة تحدي مناسبة لاكتشاف البشر بسبب مخاطر الفراغ المزودج والإشعاع. ولاعداد الجاذبية تأثير ضار على وظائف الأعضاء البشرية مما يؤدي إلى ضمور العضلات وهشاشة العظام. ولقد اقتصرت رحلات الفضاء المأهولة على مدار الأرض المنخفض والقمر، وما جاور النظام الشمسي لرحلات غير المأهولة؛ وما تبقى من الفضاء الخارجي يظل متعزراً على البشر خوذة باستثناء استخدامات التليسكوب.



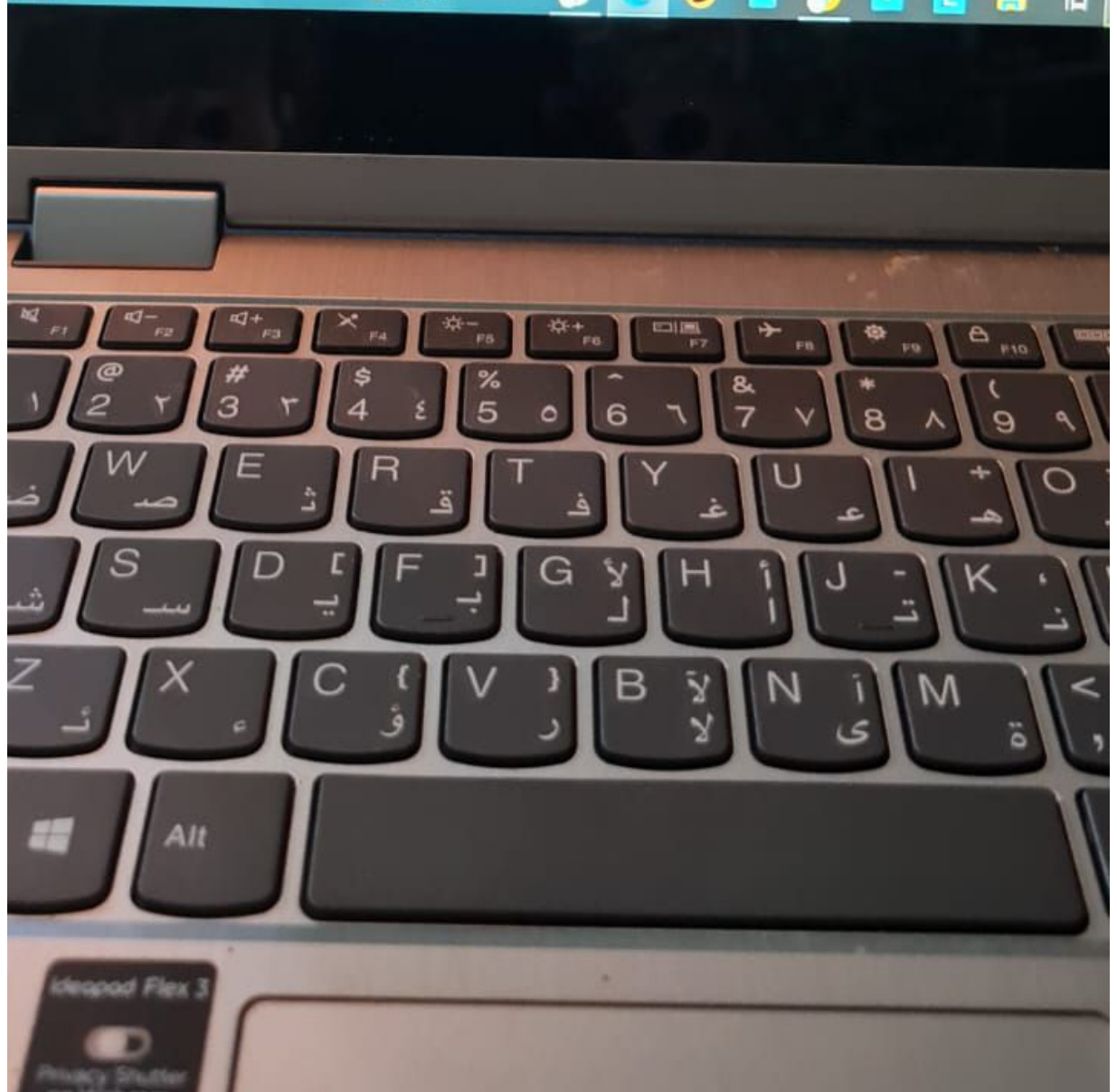
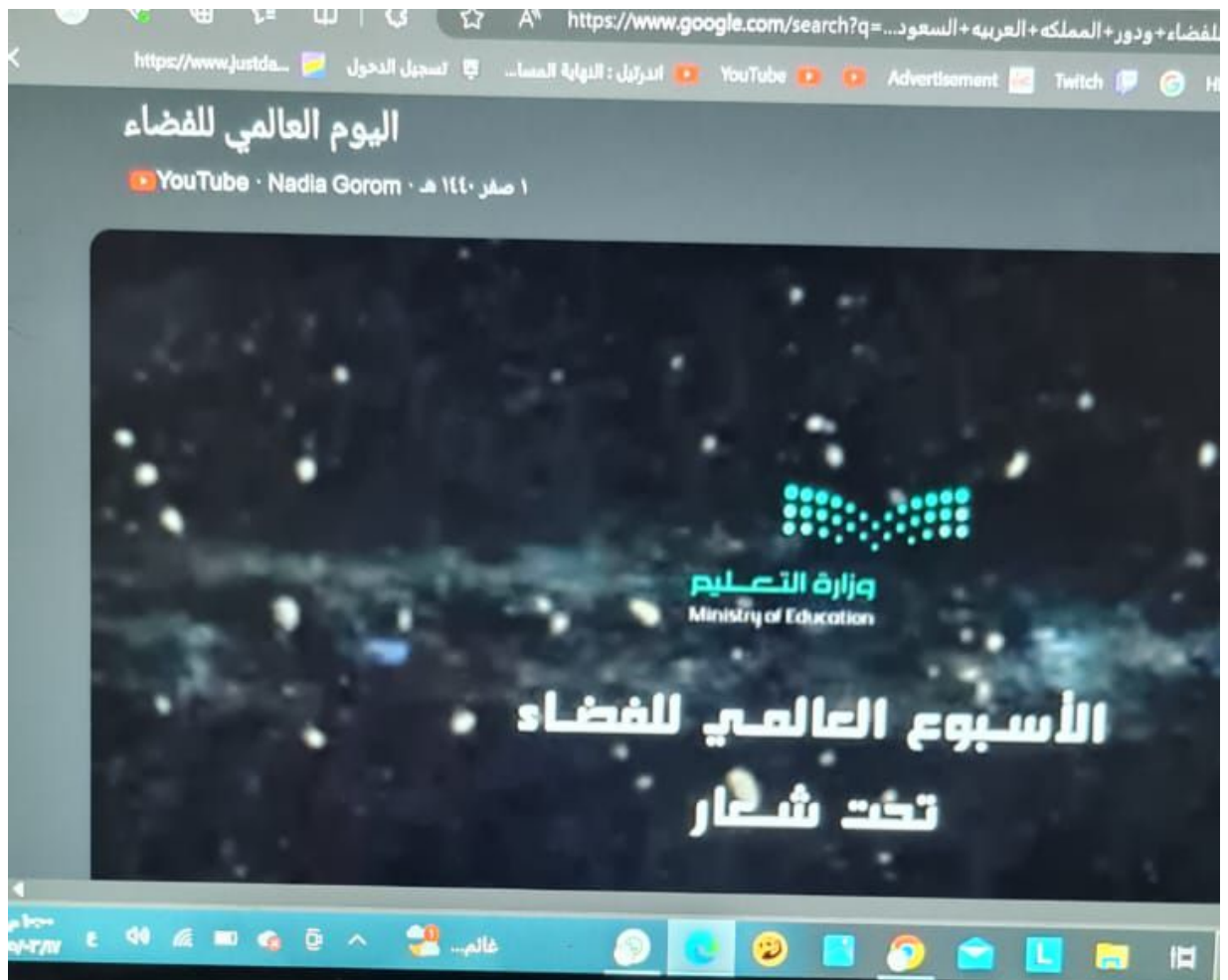
رائدا الفضاء علي القرني وريانة برياوي ينشرا صورًا من #اليوم
الأول لوجودهما في محطة الفضاء الدولية
#السعودية_نحو_الفضاء #نحو_الفضاء #KSA2Space
@AstroAli11 @Astro_Rayyanah



٧:٢٢:٤٦ ١٠/٢٨/٢٠١٩

اكتب هنا للبحث





الاسم

دلال عبيري

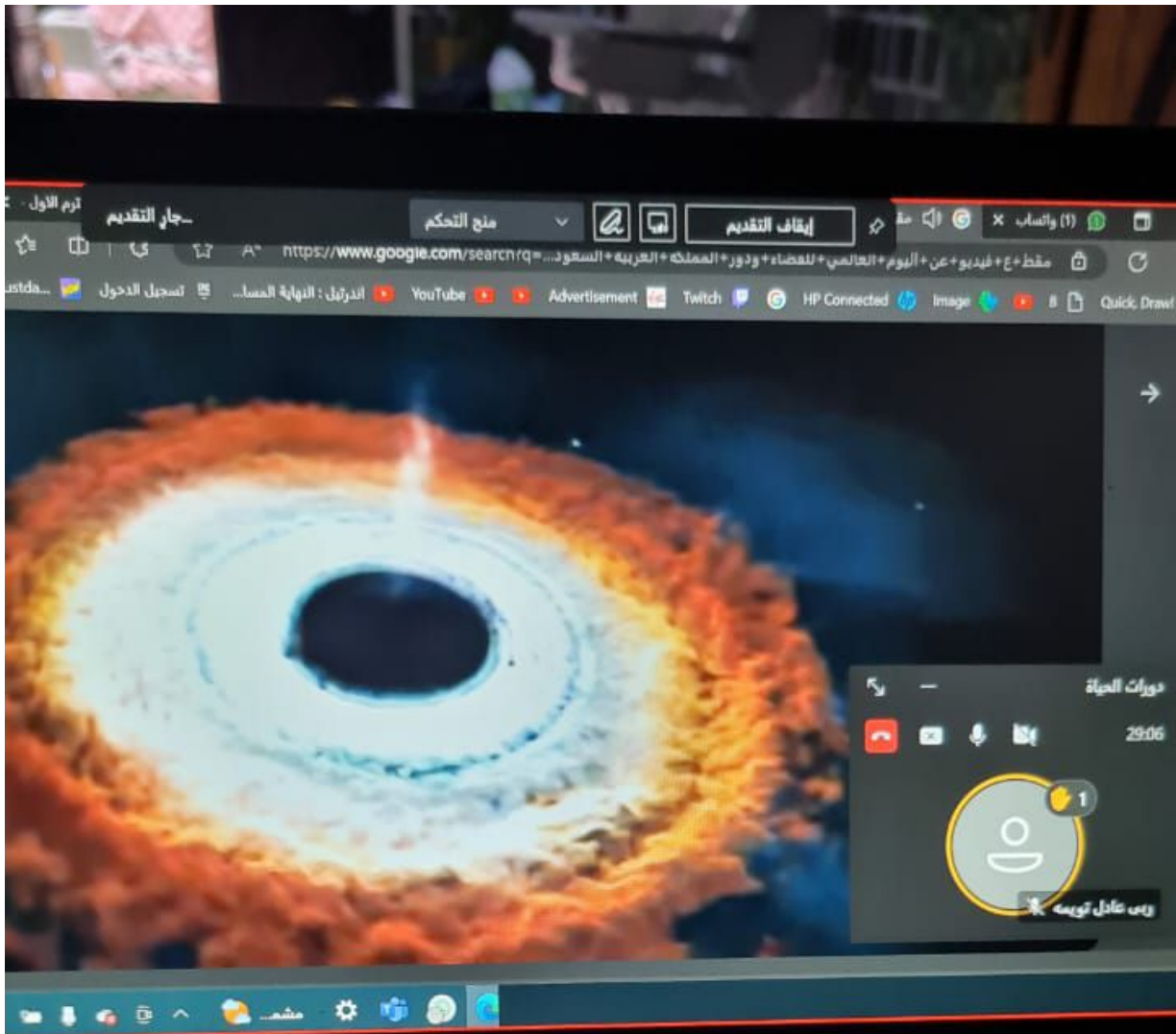


الفضاء



اول رائد فضاء سعودي

سلطان ال سعود



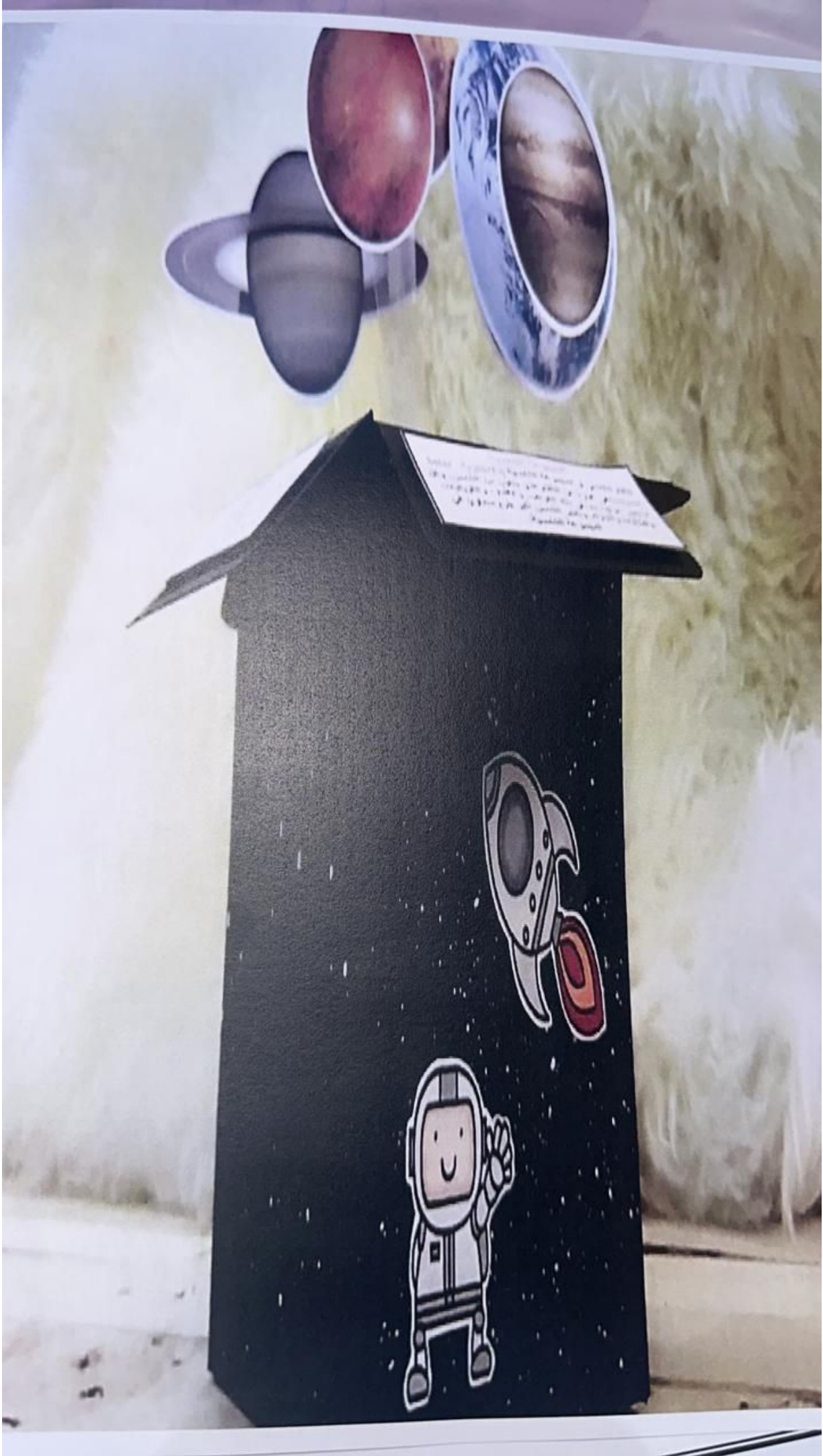
مشاركه الطالب علي

يحيى



علم الفضاء

علم الفضاء هو العلم الذي له علاقة بدراسة المركبات التي تنتقل إلى من الكرة الأرضية إلى الغلاف الجوي الذي يحيط بها، وهو علم واسع وشامل، حيث يحتوي على مجموعة كبيرة من التخصصات مثل علم الأرصاد الجوية، والجيولوجيا، وعلم القمر، والطاقة الشمسية، وعلم الكواكب، وعلم الفيزياء الفلكية، وعلم الحياة، بالإضافة إلى ذلك يدرس كل ما يتعلق بالأقمار الصناعية، والمجسمات الفضائية، والمركبات المدارية.





مجرة درب التبانة

مجرة درب التبانة هي مجرة لولبية

الشكل لها أربع ذراع ضخمة عدة ثلث

حول نواة مركزي بمسافة

١٠٠,٠٠٠ سنة ضوئية. ويبلغ قطر



الاسطوانة حوالي ١٠٠ ألف سنة ضوئية وتميط بها كمية أكبر منها مولدة من غاز الهيدروجين معوجة ملتوية عند أطرافها في شكل الصاف دور. وتضم هذه المجرة ملايين النجوم من النواع مختلفة. والفصل الأوقات لروية درب التبانة من المناطق المعتدلة الواقعة في نصف الكرة الشمالي هي ليلي الصيف الصافية التي يغيب فيها القمر. وتبدو المجرة كشريط مضيء غير متناسق يلف السماء من الأفق الشمالي الشرقي إلى الأفق الجنوبي الغربي.

مذنب

مذنب هو جرم سماوي ضبابي يدور حول الشمس يتميز بذيل طويل لا يظهر إلا عندما يقترب المذنب في ربه من الشمس.



النجم هو جرم سماوي كبير الحجم يتألف من غازات مرتفعة الحرارة تجتمع بفعل الجاذبية وتطلق الإشعاعات كهرومغناطيسية وبخاصة الضوء نتيجة التفاعلات النووية التي تحدث داخل النجم.



عطارد

عطارد هو الكوكب الأقرب إلى الشمس في نظامنا الشمسي ويبلغ متوسط بعده عن الشمس ٥٨ مليون كم تقريباً. ويسمى لظهوره حوالي ٢,٨٧٥ كم. وفي عام ١٩٩١، كشفت التلسكوبات الفضائية على الأرض اشارات لا تبين فيها إلى وجود صهعات شاسعة من الجليد في المناطق القطبية على عطارد.

استنتج الفلكيون من نماذج نظرية من البنية النجمية، أن الشمس في الـ ٥٠ مليون سنة الأولى من تركيبها انقبضت إلى ما يقارب حجمها الحالي، ثم قامت طاقة الجاذبية التي أطلقها الغاز المتهاشم بتسخين داخل الشمس. وعندما سخنت النواة بما فيه الكفاية توقف الانقباض وبدأ احتراق الهيدروجين نووياً وتحوله إلى هيليوم في نواة الشمس، ولا تزال الشمس في هذه المرحلة من حياتها منذ حوالي ٤,٥ مليارات سنة.

الشمس



هل تعلم أن :

ت تعلم أن عدد نجوم الدب الأكبر سبعة نجوم، وأن نجوم الدب الأصغر خمسة نجوم.
ت تعلم أن الكوكب الذي له أكبر الأثر في عملية والجزر هو القمر وليست الشمس.
ت تعلم أن الفلكيين استنتجوا من نماذج نظرية من البنية النجمية، أن الشمس في الـ ٥٠ مليون سنة من تاريخها انقبضت إلى ما يقارب حجمها الحالي، ثم قامت طاقة الجاذبية التي أطلقها الغاز المتهاشم بتسخين داخل الشمس. وعندما سخنت النواة بما فيه الكفاية توقف الانقباض وبدأ احتراق الهيدروجين نووياً وتحوله إلى هيليوم في نواة الشمس، ولا تزال الشمس في هذه المرحلة من حياتها منذ حوالي ٤,٥ مليارات سنة.
أن القمر الذي نعرفه هو الوحيد الذي يتبع وهو يدور معها حول الشمس، وهو لا يضيء أو حرارة، بل هو يعكس ضوء وهذا ما يفسر ظهوره بأشكال مختلفة من البدر.

مطوية عن الفضاء

