



تفعيل اليوم العالمي للفضاء **2022** مدرسة سفيران للطفولة المبكرة

يوم الفضاء العالمي

2022

تحت شعار (الاستدامة والفضاء)



ماهو اسبوع الفضاء؟

- اسبوع الفضاء العالمي هو اكبر فعالية عالمية متعلقة بالفضاء بالعالم ، فهي تبني قوى المستقبل العاملة عن طريق الهام التلاميذ وابرار الدعم الشعبي المشاهد لبرنامج الفضاء وتثقيف العامة بشأن الأنشطة الفضائية وتعزيز التعاون الدولي في التوعية بمسائل الفضاء وتعليمها وفي عام 2018 عُقدت اكثر من 5000 فعالية في اكثر من 80 دولة احتفالاً بالاسبوع العالمي للفضاء

الفضاء والاستدامة

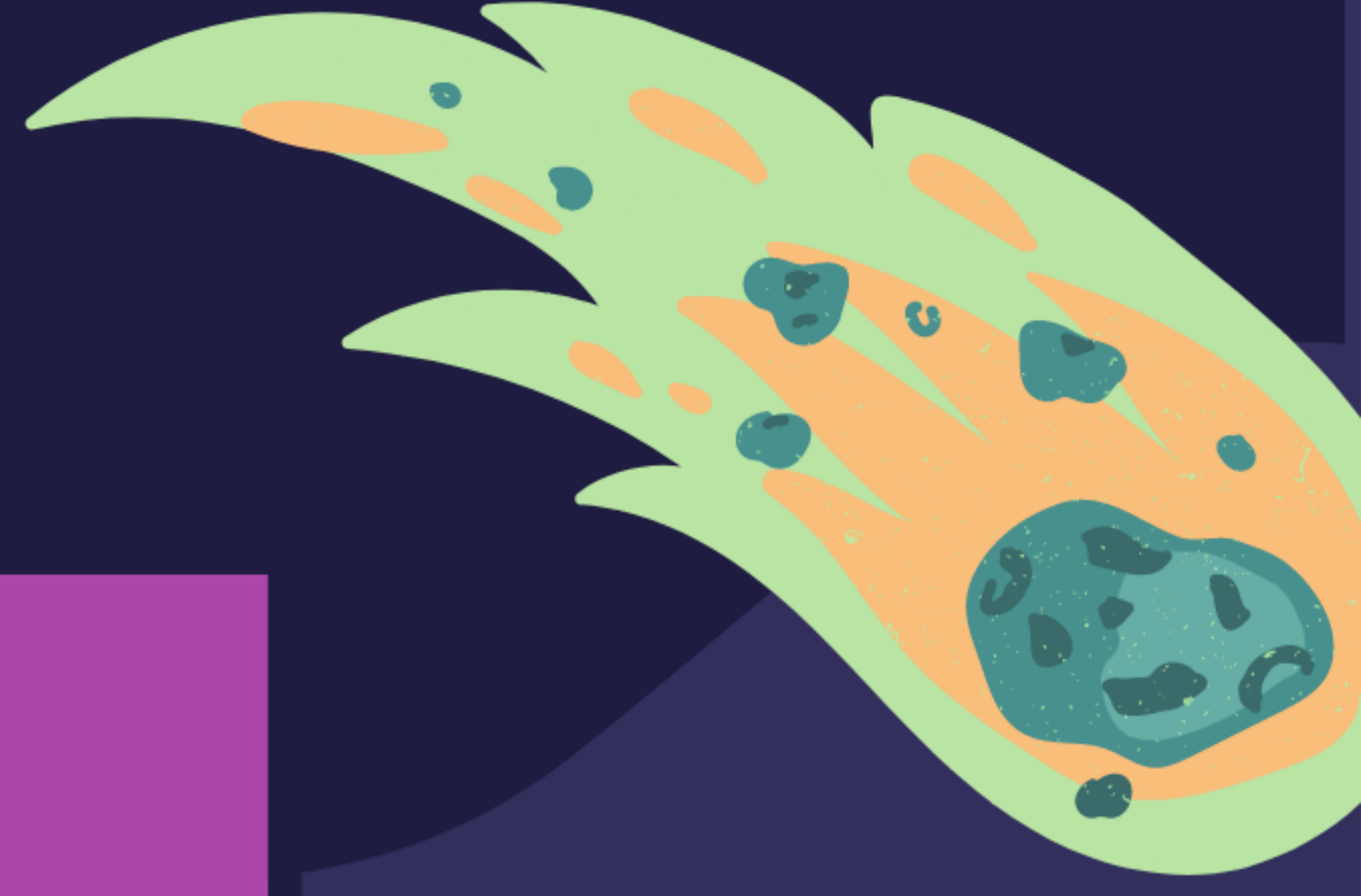
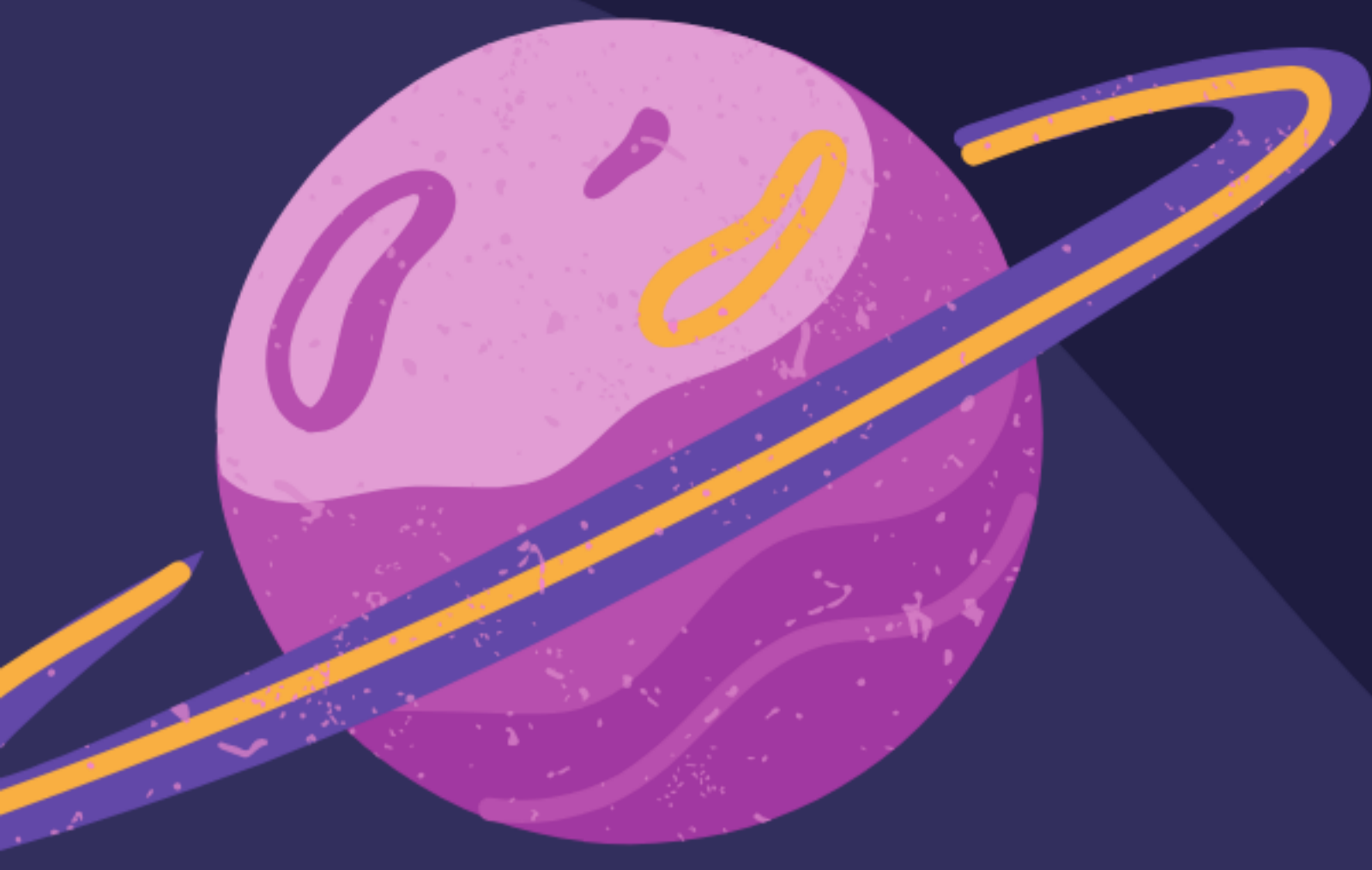
يركز موضوع اسبوع الفضاء العالمي لهذا العام 2022 على أهمية الفضاء في تعزيز ودعم الاستدامة الذي يركز على تحقيق الاستدامة في الفضاء وتحقيق الاستدامة من الفضاء

الفضاء والاستدامة

يمكن ان يساعد استكشاف الفضاء ومراقبة الارض عن بعد في احداث التغيير في كوكبنا وهذا يشمل قياس تغير المناخ وتحديد التلوث في البر والبحر ودعم الزراعة في الدول النامية

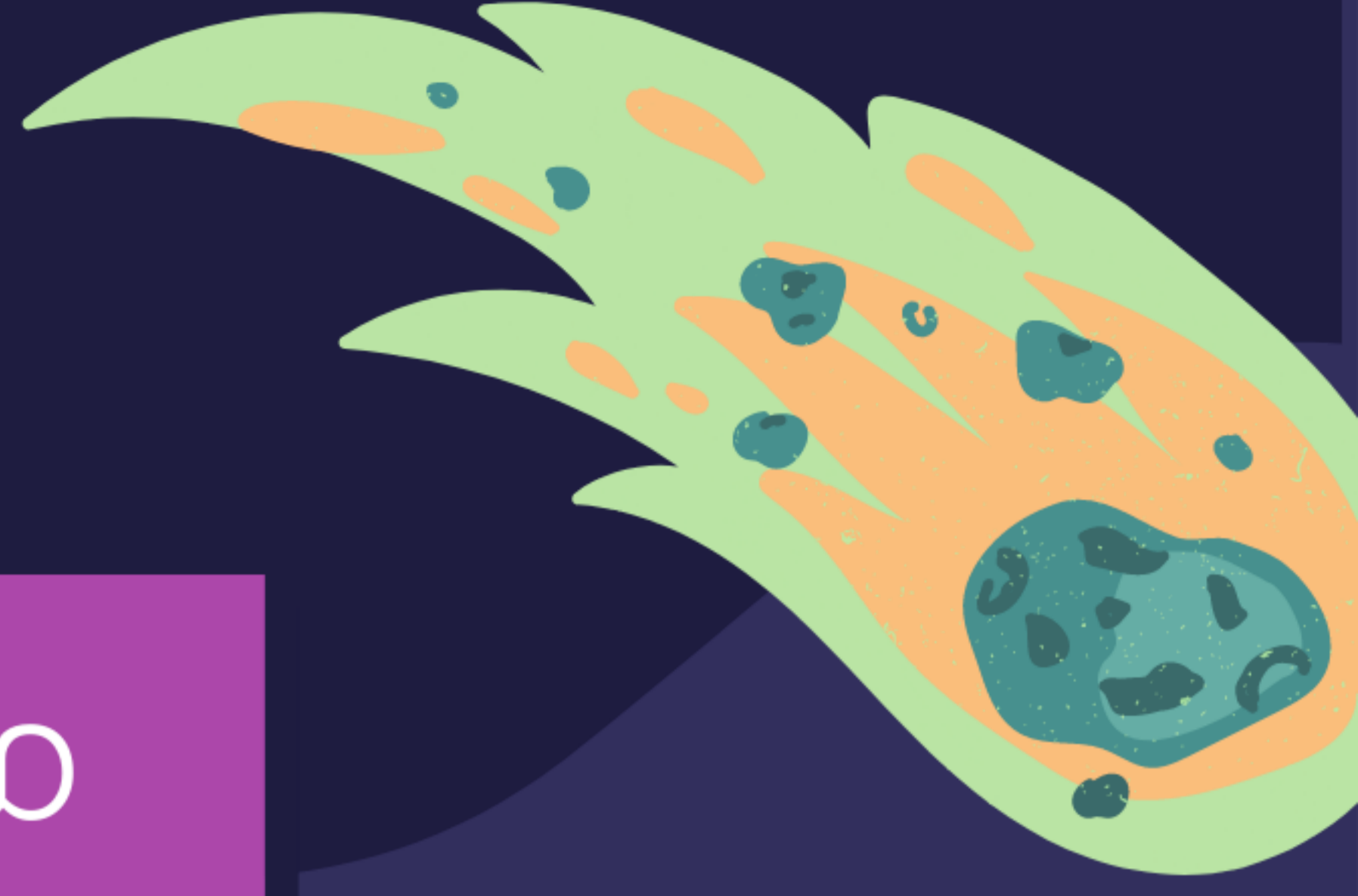
الفضاء

هو الفراغ الموجود بين
الاجرام السماوية بما في
ذلك كوكب الارض، وهو
ليس فارغًا تمامًا ولكن
يتكون من فراغ



مكونات الفضاء

يحتوي الفضاء الخارجي على الكثير من الغازات وعوالق الغبار الصغيرة بالإضافة إلى بعض الجسيمات والأشعاعات والمجالات المغناطيسية والكهربائية فالفضاء ليس فارغًا كما يعتقد الكثير من الناس، إنه يحتوي على الكثير من المواد





إن ابداع هذا الكون وتناسقه قد أوجدته يدُ
حكيمه، أحكمت صُنعه بحيث يجري وفق نظام
مبرمج ودقيق للغاية، فشكّلت من ذلك
الإحكام لوحات رائعة تحمل في طياتها أجمل
صور الإبداع وألوانه، ممّا يهدي المتأمل فيها
إلى قدرة الله، فتتفجّر بناييع التسبيح والإقرار
بتلك العظمة والقدرة من قلبه على لسانه
والآن لنذهب في رحله الى محطات كونه


المحطة الكونية الأولى: القمر

فإذا مضينا في رحلتنا الفضائية
وتوقفنا عند القمر، نجد أنه أقرب
أجرام الكون للأرض، أو هو الباب
الذي يمكن أن ننفذ منه إلى
الفضاء الفسيح شاسع الأطراف ..
إن الآيات القرآنية قد أوردت
فوائده وظواهره وطبيعته وقد
توصل علماء الفلك على أنه كان
قطعة من الأرض وانفصل عنها في
بدء التكوين.











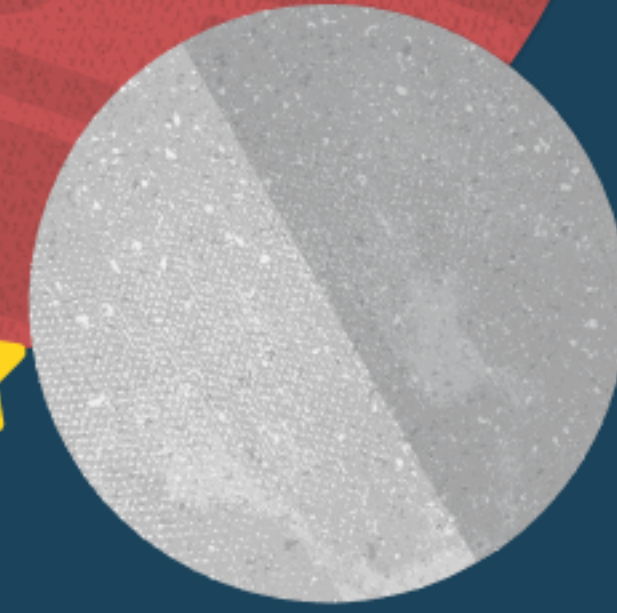
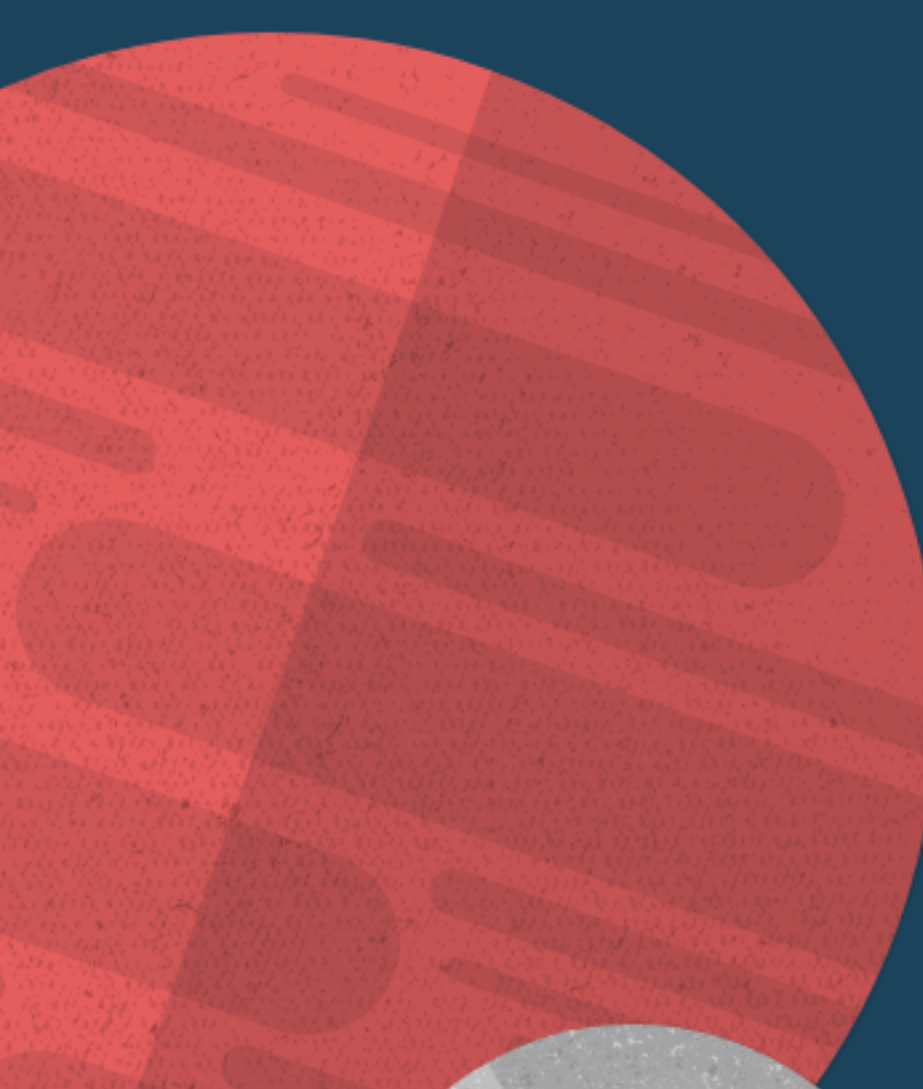
المحطة الكونية الثانية: الكواكب

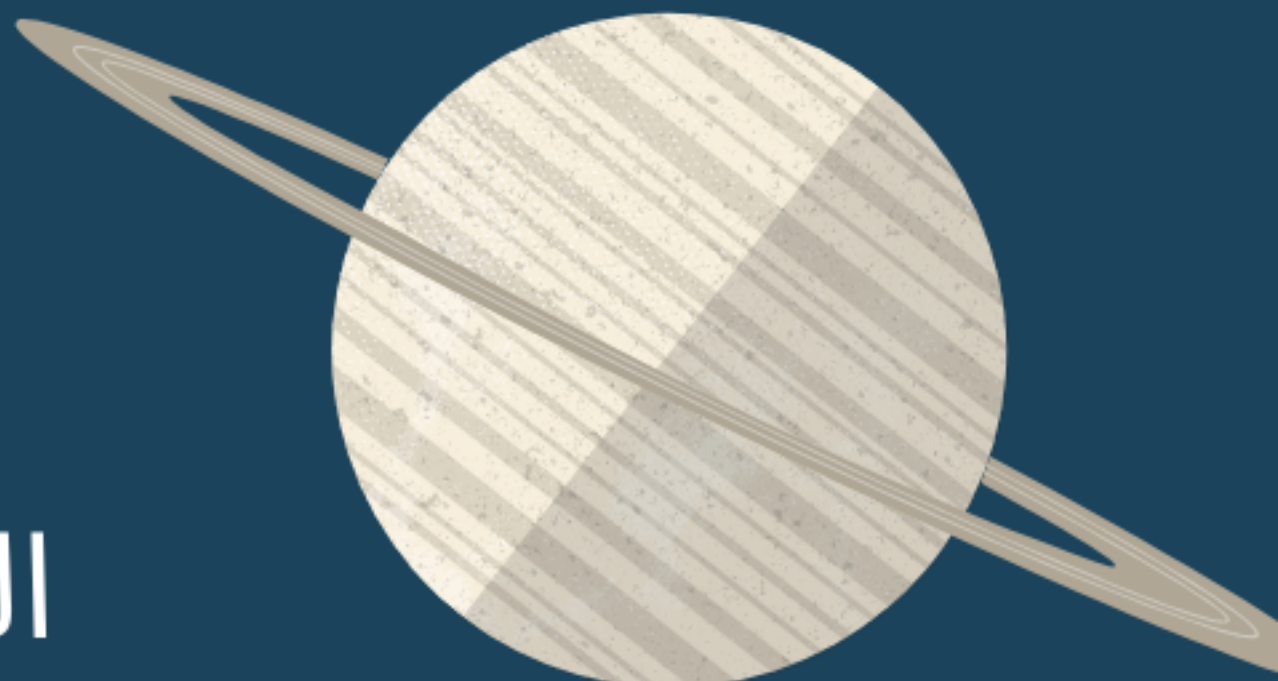



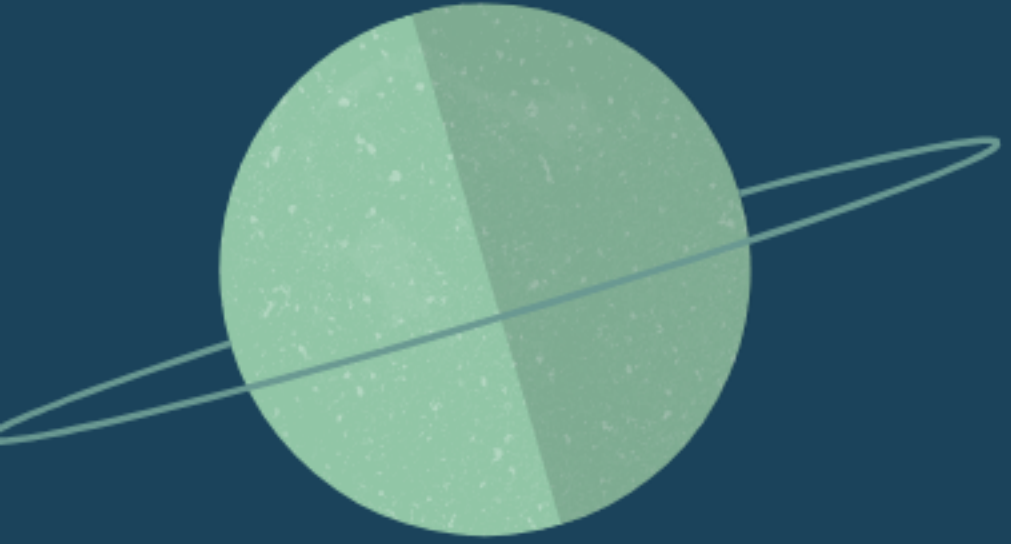


للأرض ثماني أخوات هي الكواكب، وتكون
المنظومة الشمسية، وهي تحتل المركز
الثالث في تسلسل البعد عن الشمس..




أقرب الكواكب للأرض هو الزهرة ويليه
المريخ وأكبر هذه الكواكب حجماً هو
المشتري






المحطة الكونية الثالثة: الشمس



وفي وقتنا التالية نجد الشمس، وهي
دعامة الحياة الإنسانية والنباتية والحيوانية
على الأرض، فلولاها لما اكتملت دورة
الحياة الإنسانية والحيوانية والنباتية، والتي
تعتمد على الماء كأساس



اعلان

تعلن ابتدائية سفيان للطفولة المبكرة عن تفعيل اسبوع
الفضاء العالمي 2022 تحت شعار (الفضاء والاستدامة)

فترة التنفيذ

٣/٨ - ٣/١٤

المشاركات:

مقاطع فيديو ، رسومات ، نشرات ومقالات

رائدة النشاط: بدرية العمري
مديرة المدرسة: جميله الشهري

تسلم المشاركات للمعلمتين: عزيزة العمري ، ريم الشهري

سؤالا جودا لهما ري



الهيئة السعودية للفضاء
SAUDI SPACE COMMISSION

تحدث
الفضاء
SPACE
TALK

الصواريخ والمركبات الفضائية

يعتمد استكشاف الفضاء اعتماداً كلياً على
الصواريخ التي تنقل المركبات أو التلسكوبات
من الأرض إلى الفضاء الخارجي.
في رحلة حوارية شيقة نتعرف عليها أكثر مع:

م. مشاعل الشميمري

مهندسة صواريخ ومركبات فضائية

تحاورها: | أ. نجلاء الأحمدى

أخصائي تعليم في الهيئة السعودية للفضاء

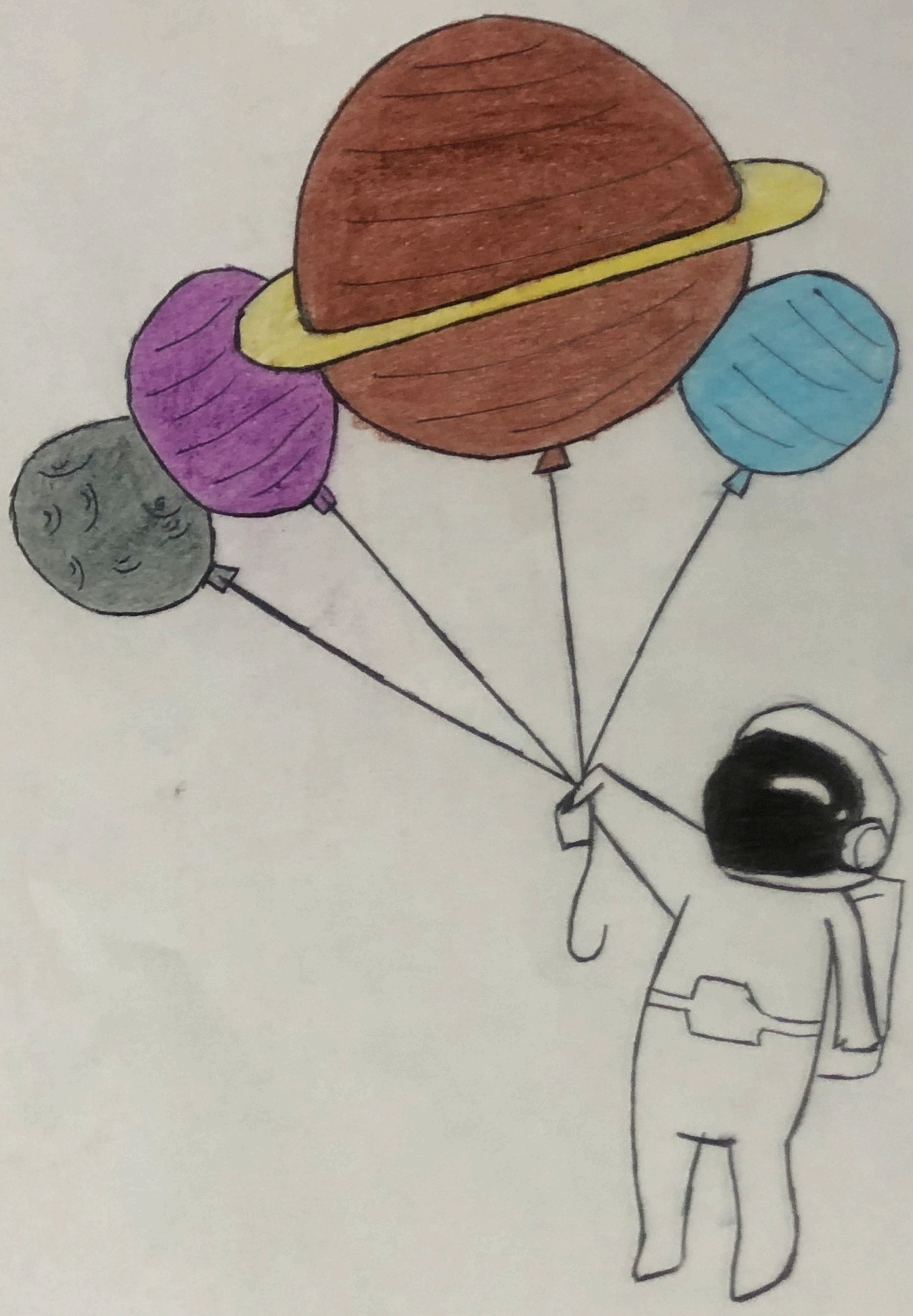


6:00 مساءً | بتوقيت السعودية

الأحد 2021/10/10م

think
tech

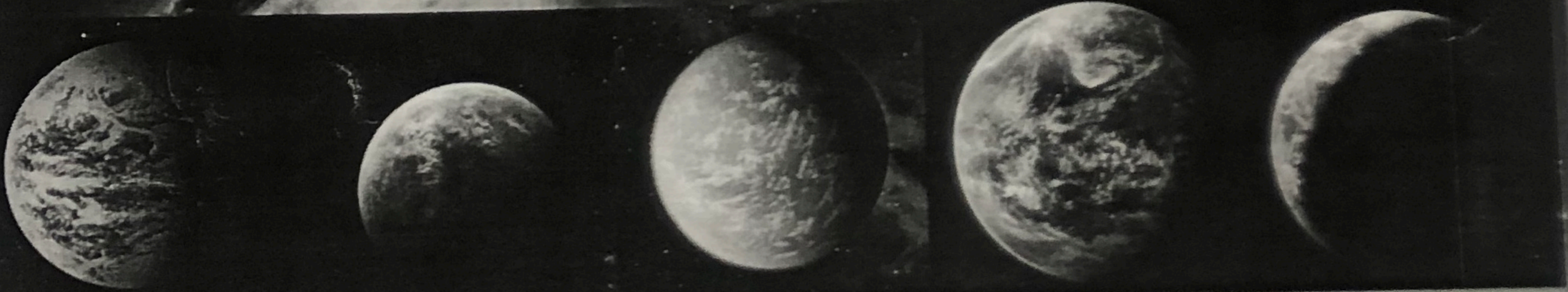
رنگ



لياناسحان

أهم 5 كواكب خارج المجموعة الشمسية التي من المحتمل أن تكون صالحة للحياة

(القائمة أعدها علماء من جامعة بورتوريكو في يوليو 2012)



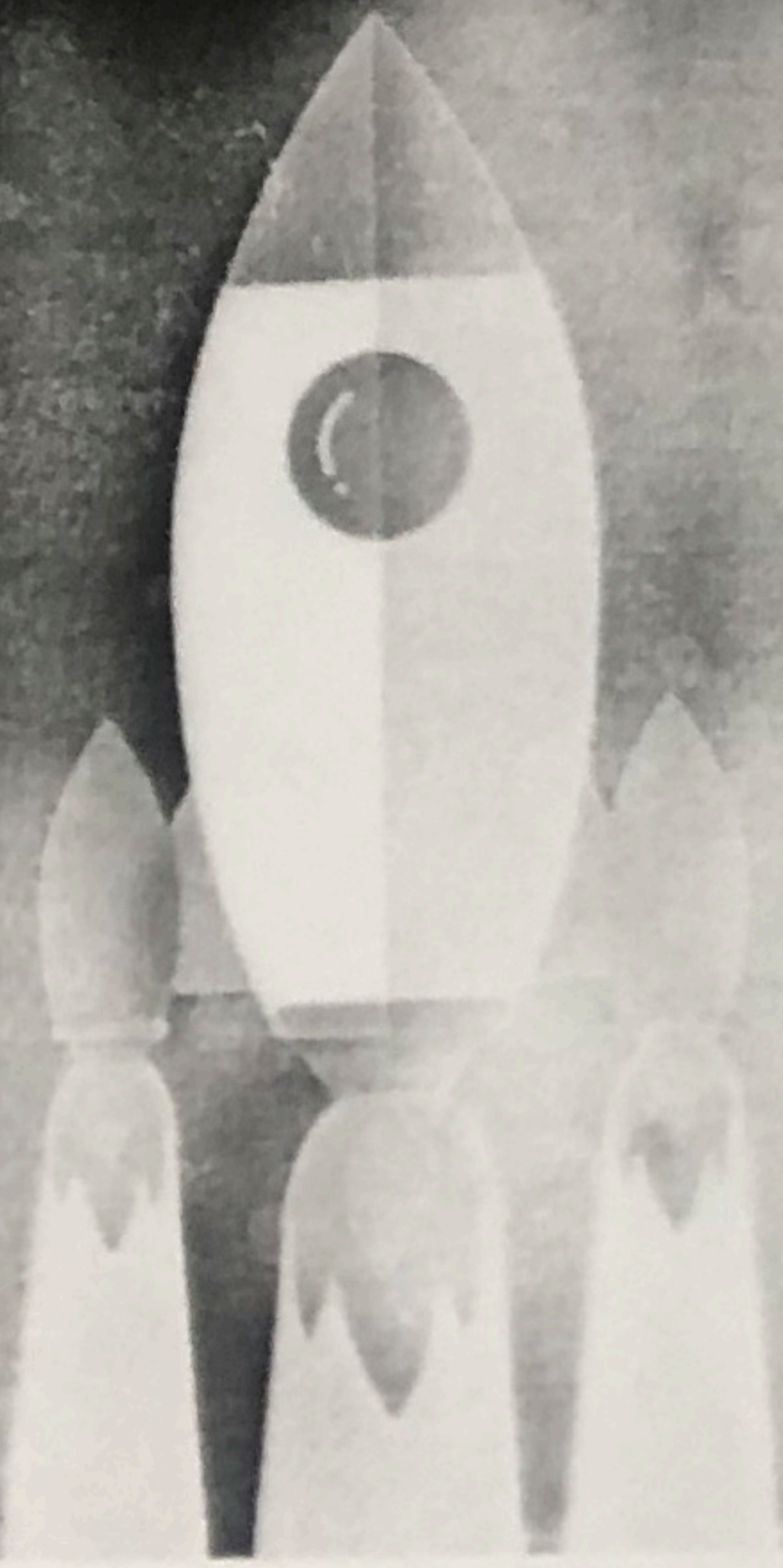
غليزا 581 دي	إتش دي 85512 بي	كيبلا 22 بي	غليزا 667 سي سي	غليزا 581 جي
اكتشف في العام 2007 ويقارب حجمه 7 مرّات حجم الكرة الأرضية. التحليل الأخيرة تشير إلى أن غلافه الجوي قد يجعل منه كوكباً صالحاً للحياة.	اكتشف في العام 2011 ويقارب حجمه 3.6 مرّات حجم كوكبنا. الكوكب يبعد عنا 35 سنة ضوئية ودرجة حرارة سطحه تقارب الـ 25 درجة مئوية.	اكتشف في العام 2011 ويقارب حجمه 2.4 مرّات حجم كوكبنا. الكوكب يبعد عنا 600 سنة ضوئية ودرجة حرارة سطحه تقارب الـ 22 درجة مئوية.	اكتشف في العام 2012 ويقارب حجمه 4.5 مرّات حجم كوكبنا. الكوكب يبعد عنا 22 سنة ضوئية ويكمل دورة كاملة حول نجمه كل 28 يوم.	اكتشف في العام 2010 ويقارب حجمه 3 مرّات حجم كوكبنا. الكوكب يبعد عنا 20 سنة ضوئية ويكمل دورة كاملة حول نجمه كل 30 يوم.

ملاحظة: الصور أعلاه هي تصورات فنية ليست صوراً حقيقية للكواكب المذكورة.

سعود حمود العماري

علم الفضاء

علم الفضاء هو العلم الذي له علاقة بدراسة المركبات التي تنتقل إلى من الكرة الأرضية إلى الغلاف الجوي الذي يحيط بها، وهو علم واسع وشامل، حيث يحتوي على مجموعة كبيرة من التخصصات مثل علم الأرصاد الجوية، والجيولوجيا، وعلم القمر، والطاقة الشمسية، وعلم الكواكب، وعلم الفيزياء الفلكية، وعلم الحياة، بالإضافة إلى ذلك يدرس كل ما يتعلق بالأقمار الصناعية، والمجسمات الفضائية، والمركبات المدارية.



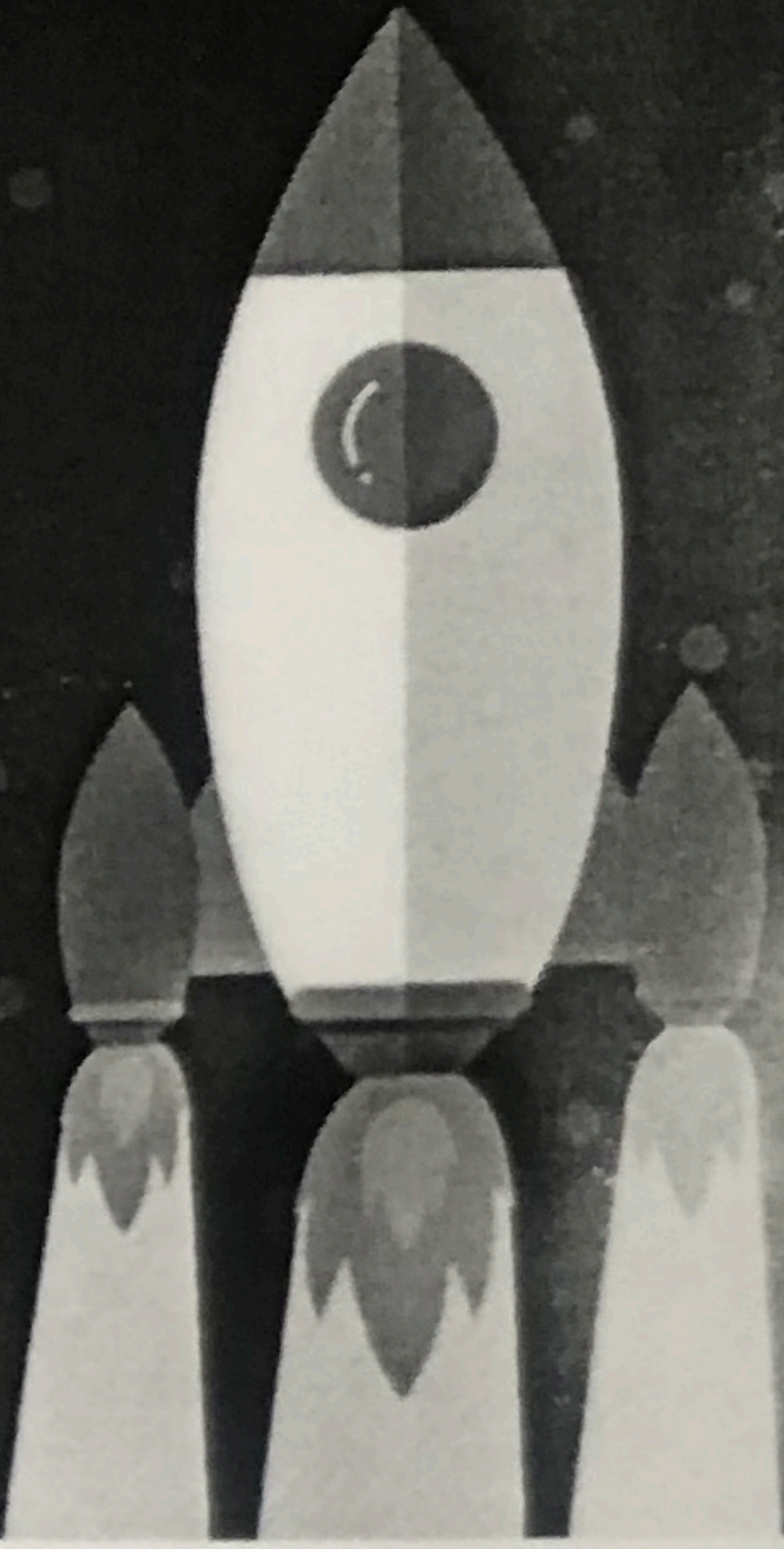
عالم الفضاء



مشاركة الطالبة / غلا الشهري

علم الفضاء

علم الفضاء هو العلم الذي له علاقة بدراسة المركبات التي تنتقل إلى من الكرة الأرضية إلى الغلاف الجوي الذي يحيط بها، وهو علم واسع وشامل، حيث يحتوي على مجموعة كبيرة من التخصصات مثل علم الأرصاد الجوية، والجيولوجيا، وعلم القمر، والطاقة الشمسية، وعلم الكواكب، وعلم الفيزياء الفلكية، وعلم الحياة، بالإضافة إلى ذلك يدرس كل ما يتعلق بالأقمار الصناعية، والمجسمات الفضائية، والمركبات المدارية.



الطالبة / ميلاد صالح الشصري
الصف / الثالث



ساره عبد الله الشهري

يوم الفضاء العالمي



مشاركة الطالبة / ريتال الشهري

الأي



مشاركة الطالبة /الجوهرة الشهري



كوكب فضائي عملاق مكتشف حديثاً
يدور حول نجمه كل 0.67 يومًا



Planets

الكواكب





الباحثون السوريون

علم الفلك



اكتشاف ثمانية كواكب جديدة تبعد عن نجومها الأم
مسافة مناسبة لوجود الماء السائل على سطحها