



World Space
Week OCTOBER 4-10

الاسبوع العالمي للفضاء

اكتوبر 4-10

تحت شعار

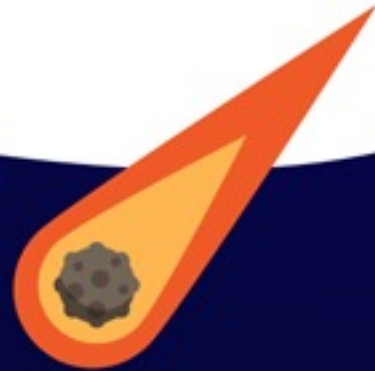
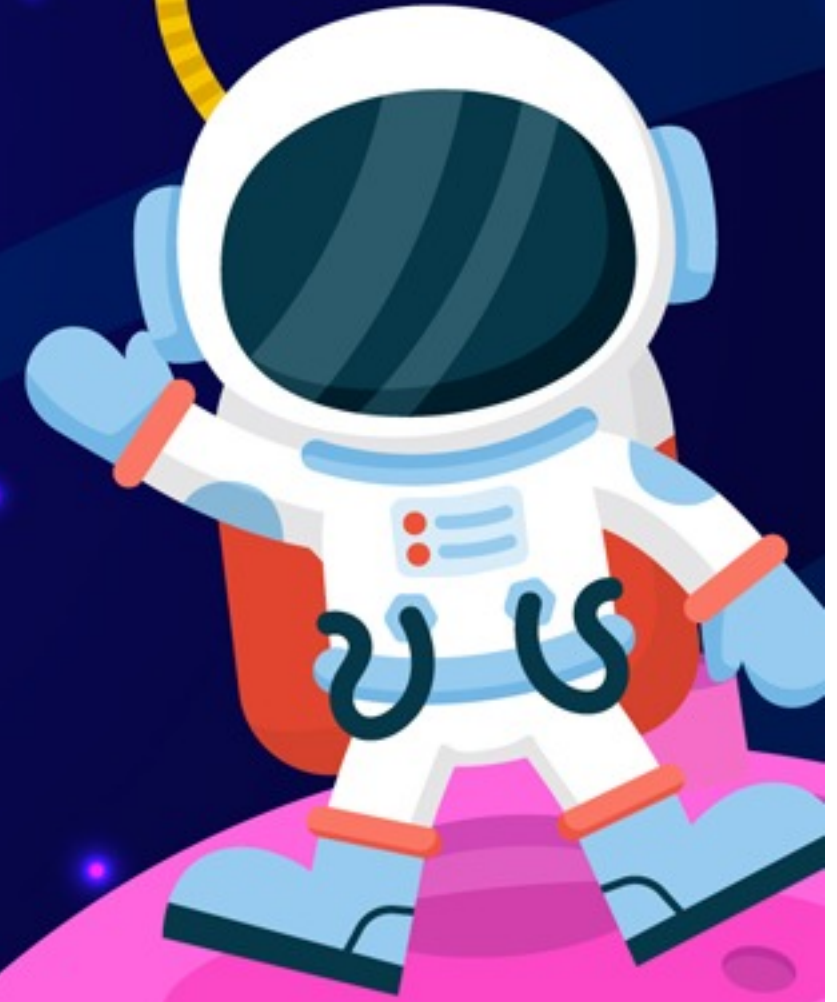
الفضاء

والاستدامة



المدرسة الرابعة الابتدائية بالطائف

القائدة: فاطمة السيد | إعداد رائدة النشاط: هدى الثبيتي





يتم الاعلان عن انطلاق أسبوع الفضاء العالمي
من 4 - 10 اكتوبر

تحت شعار الفضاء والاستدامة

مجالات المشاركة:

- رسوم بيانية

- مقالات علمية



الإذاعة

تم التحدث عن

الحدث الأول (4 أكتوبر 1957): إطلاق أول قمر اصطناعي من صنع الإنسان سبوتنيك.
ما فتح الطريق لإستكشاف الفضاء

الحدث الثاني (10 أكتوبر 1967): دخول معاهدة "كارتا ماجنا (الميثاق الأعظم)
المتعلقة بالفضاء" حيز التنفيذ، وهي الصك الأساسي للقانون الدولي للفضاء الذي
يُعرف رسمياً باسم معاهدة المبادئ المنظمة لأنشطة الدول في ميدان استكشاف
واستخدام الفضاء الخارجي، بما في ذلك القمر والأجرام السماوية الأخرى



World Space
Week OCTOBER 4-10

مشاركات الطالبات



رسمه



مشاركة الطالبة

سمايا عالم

اول ابتدائي - 1

مشاركات الطالبات

الفضاء والاستدامة

أو ببساطة الفضاء، هو الفراغ الموجود بين الأجرام السماوية، بما في ذلك الأرض. وهو ليس فارغًا تمامًا، ولكن يتكون من فراغ نسبي مكون من كثافة منخفضة من الجزيئات (الجسيمات): في الغالب بلازما الهيدروجين والهليوم، وكذلك الإشعاع الكهرومغناطيسي، المجالات المغناطيسية، (والنيوترونات. أثبتت الملاحظات مؤخرًا أنه يحتوي على المادة والطاقة المظلمة أيضاً). خط الأساس لدرجة الحرارة، والذي حدده الإشعاع المتبقي بسبب الانفجار الكبير، هو ٢,٧ كلفن (ك). البلازما ذات الكثافة المنخفضة للغاية (أقل من ذرة هيدروجين واحدة في المتر المكعب) ودرجة الحرارة المرتفعة (ملايين من درجات الكلفن) في الفضاء بين المجرات تحسب في أغلب مسألة الباريونية العادية في الفضاء الخارجي؛ وقد كُنِّفت تركيزات محلية إلى نجوم ومجرات. يشغل الفضاء بين المجرات حجماً أكبر من الكون، و حتى المجرات والأنظمة النجمية معظمها يكون فراغاً والكواكب تشغل تقريباً المساحة الفارغة.

مكونات الفضاء

معظم المساحة فارغة نسبياً، مما يعني أن هناك فقط أجزاء شاردة من الغبار والغاز داخله، وقال أحد أفراد رواد الفضاء إن البيئة الفراغية في الفضاء وعلى سطح القمر، على سبيل المثال، هي أحد الأسباب التي تجعل مركبة الهبوط على سطح القمر من برنامج أبولو تبدو غريبة الشكل، مثل العنكبوت، نظراً لأن المركبة الفضائية مصممة للعمل في منطقة خالية من الغلاف الجوي، فليست هناك حاجة إلى حواف ناعمة أو شكل ديناميكي.

الطالبة جوري ابراهيم

مقالة



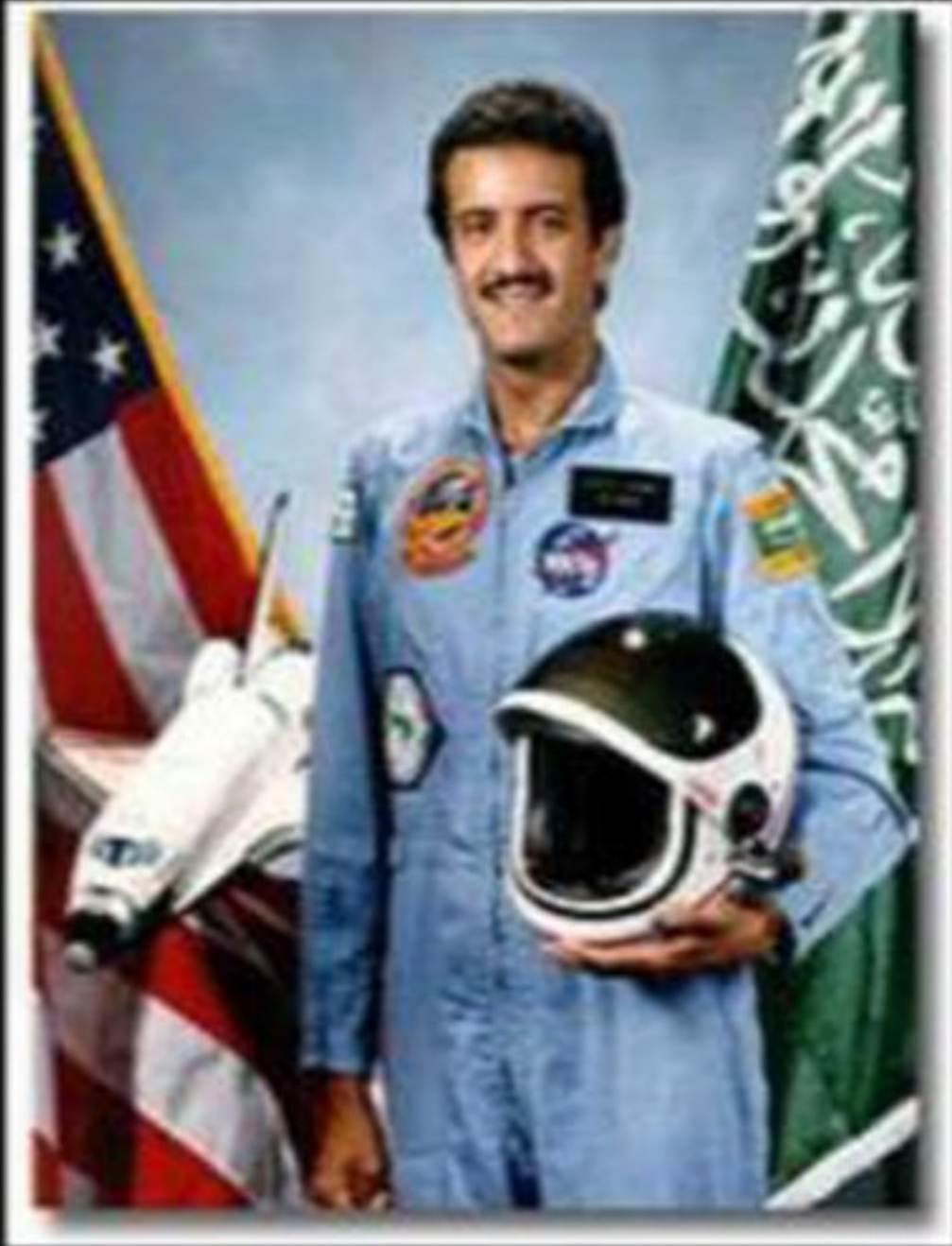
مشاركة الطالبة

جوري ابراهيم

خامس ابتدائي

مشاركات الطالبات

مسابقة/
من هو أول رائد فضاء عربي مسلم
يشترك في رحلة ديسكفري
الطالبة/ هدى المولد 3/4



مسابقة



مشاركة الطالبة

هدى المولد

رابع ابتدائي 3