



CS CamScanner الممسوحة ضوئياً بـ

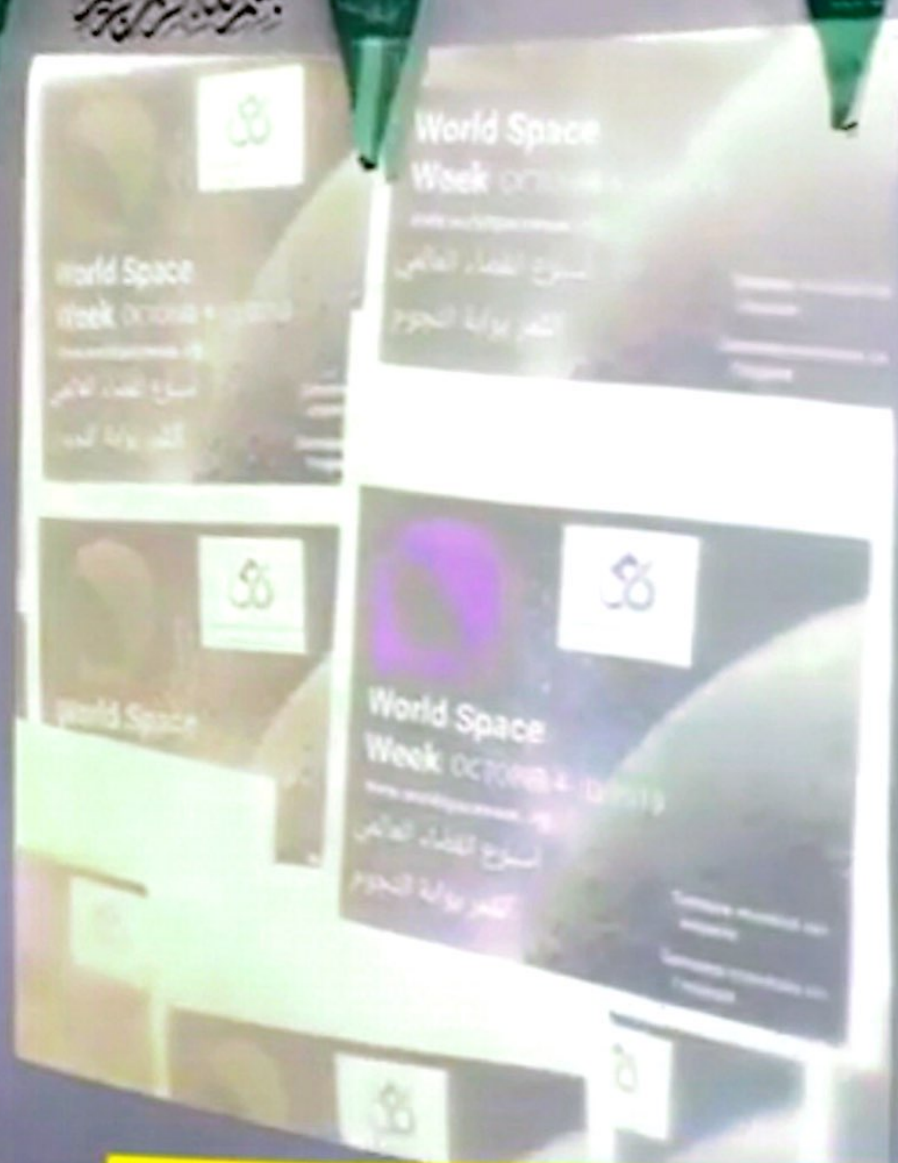
بِسْمِ اللَّهِ الرَّحْمَنِ الرَّحِيمِ



سأط

سبوع

للقضاء

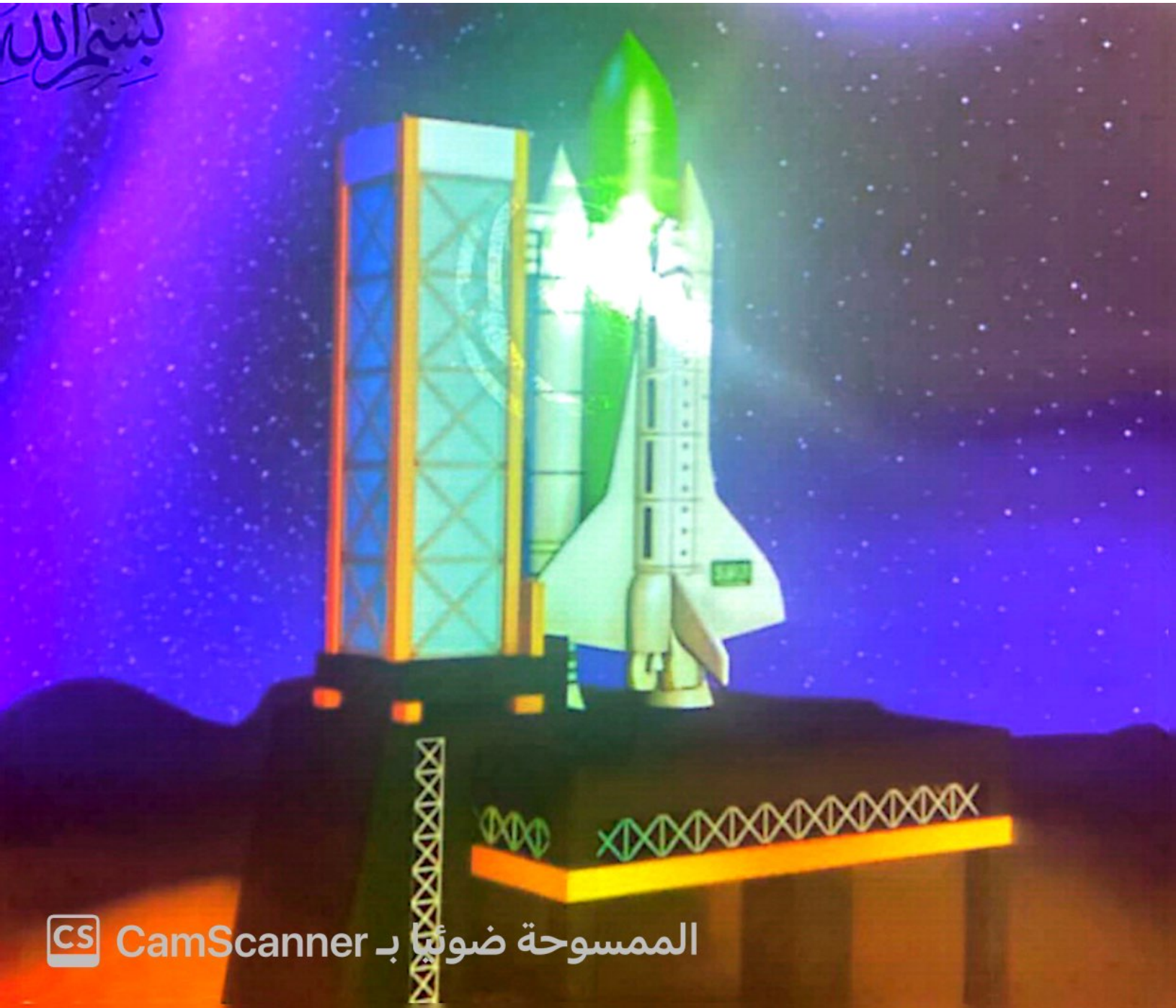


تفعيل الاسبوع العالمي للفضاء

ثالث ج

أ. صالحة الختعمي

بِسْمِ اللَّهِ



CS CamScanner الممسوحة ضوئياً بـ



هذا ليس هو مثال ليس يمكن أن يستبدل في نفس المساعدة لقد
هو توليد هذا ليس من توليد ليس

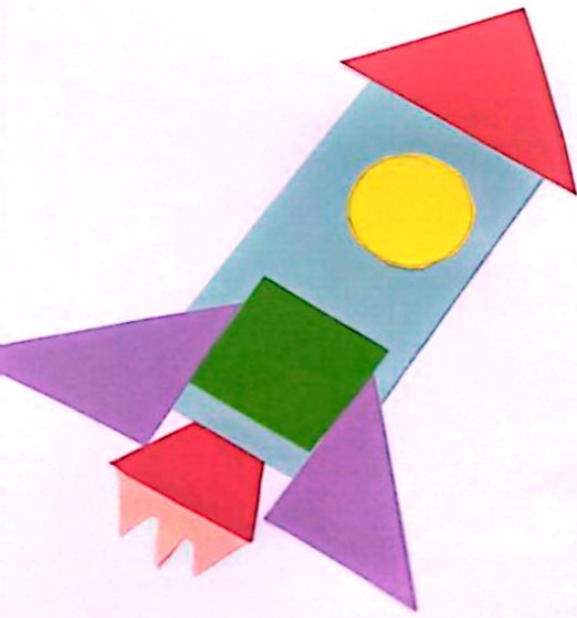
هذا ليس هو مثال ليس يمكن أن يستبدل في نفس المساعدة لقد
هو توليد هذا ليس من توليد ليس

هذا ليس هو مثال ليس يمكن أن يستبدل في نفس المساعدة لقد
هو توليد هذا ليس من توليد ليس

الممسوحة ضوئياً بـ CamScanner



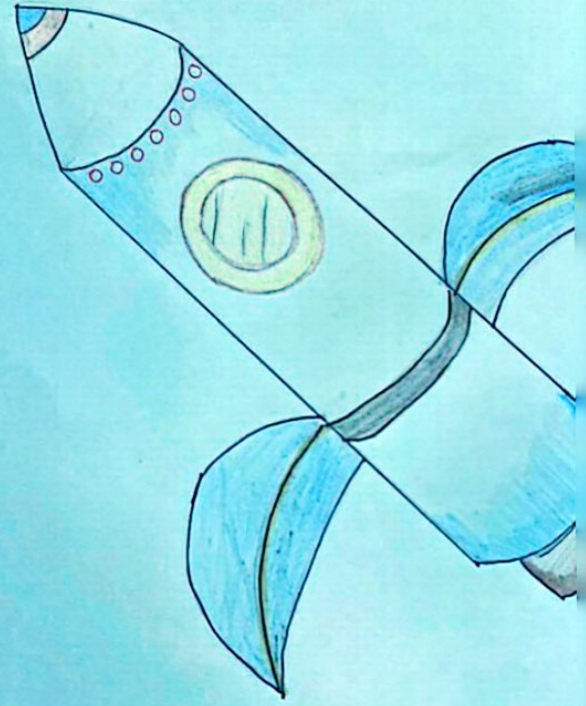
CS CamScanner الممسوحة ضوئياً بـ

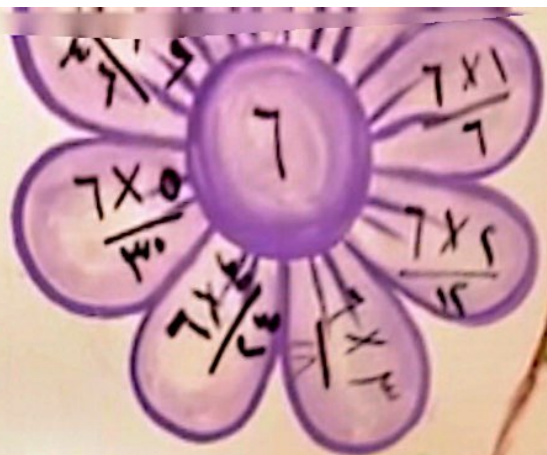


صاروخ

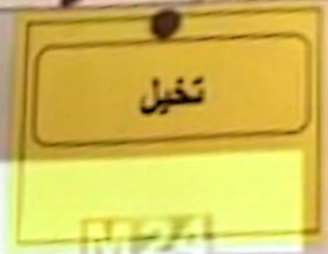
CS CamScanner الممسوحة ضوئياً بـ

س صاروخ





بِسْمِ اللَّهِ الرَّحْمَنِ الرَّحِيمِ



٩-١٤٤٤

نشاط

المفضلة



بعد أسبوع الفضاء العالمي احتفالاً دولياً لعلوم
وتكنولوجيا الفضاء

الممسوحة ضوئياً بـ CamScanner

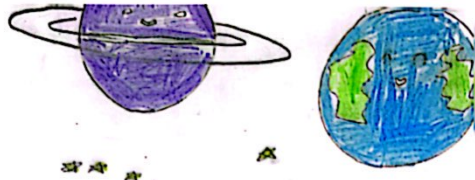
مشاركات الطالبات في اسبوع الفضاء العالمي مسابقة مقالات علميه عن الفضاء

علما أن برناوي أول امرأة
مسلمة تصل إلى الفضاء.
وكان الأمير سلطان بن سلمان
بن عبد العزيز، نجل العاهل
السعودي الملك سلمان، أول
رائد فضاء سعودي عربي
شارك في رحلة للفضاء
انطلقت من الولايات المتحدة
أيضا في عام 1985. لكنها
المرّة الأولى التي يشارك فيها
سعوديان في رحلة إلى
محطة الفضاء الدولية.

الممسوحة ضوئيا بـ CamScanner

رائد الفضاء هو شخص يتم
تدريبه بواسطة برنامج
رحلات فضائية مأهولة ليأتمر
على أو يقود أو يخدم كعضو
في طاقم المركبة الفضائية.
في حين أن الاسم غالباً ما
يطلق على رواد الفضاء
المحترفين، فهو يطلق أحياناً
على كل من سافر إلى الفضاء
من العلماء والسياسيين
والصحفيين والسياح.

الممسوحة ضوئيا بـ CamScanner



عبد الوهاب

- السؤال: مم تتكون المجموعة الشمسية؟
- الجواب: تتكون من كواكب وكويكبات ونجوم وأقمار وشهب ونيازك.
- السؤال: كيف تقاس المسافات في الفضاء الخارجي؟
- الجواب: تقاس بوحدة السنة الضوئية والمأخوذة من المسافة التي يقطعها الضوء في سنة كاملة.
- السؤال: ما هي أكثر الغازات التي يحتويها الفضاء الخارجي؟
- الجواب: غاز الهيدروجين والذي يشكل نحو 75% من تركيبة الغازات في الفضاء الخارجي.

الممسوحة ضوئيا بـ CamScanner

سبب عدم وجود جاذبية في الفضاء الخارجي

تضع بعد العديد من الرحلات إلى الفضاء سبب عدم وجود جاذبية فيه وذلك لأنه فراغ نسبياً، فلا توجد فيه أي معالم تثقل على الحركة، كما أن الحركة في الفضاء بطيئة بشكل كبير، ولها تأثيرات مختلفة للاختلاف بين الأرض والفضاء بخصوص الجاذبية: [٦] الأرض الفضاء الخارجي السرعة في وصول الأجسام إلى سطح الأرض عند القائها. البطء الشديد في الوصول إلى سطح كوكب آخر وقد تصل المدة إلى عدة سنين عند إلقاء الأجسام سوف تصطدم بسطح الأرض. عند إلقاء الأجسام لن تصطدم بالكوكب بل ستكفي بالدوران حوله.

علم الفضاء

علم الفضاء هو العلم الذي له علاقة بدراسة المركبات التي تنتقل إلى من الكرة الأرضية إلى الغلاف الجوي الذي يُحيط بها، وهو علم واسع وشامل، حيث يحتوي على مجموعة كبيرة من التخصصات مثل علم الأرصاد الجوية، والجيولوجيا، وعلم القمر، والطقس الشمسية، وعلم الكواكب، وعلم الفيزياء التكميلية، وعلم الحياة، بالإضافة إلى ذلك يدرس كل ما يتعلق بالأقمار الصناعية، والمجسات الفضائية، والمركبات المدارية. [١]

استكشاف الفضاء يتم استكشاف الفضاء والبحث عن الظروف المادية الفضائية، والنجوم والكواكب، والأجرام السماوية المختلفة من خلال الأقمار الصناعية التي تدور حول الكرة الأرضية، بالإضافة إلى المسابير

الممسوحة ضوئيا بـ CamScanner

الممسوحة ضوئيا بـ CamScanner

معرض الفضاء وريادة الأعمال





CS CamScanner الممسوحة ضوئياً بـ