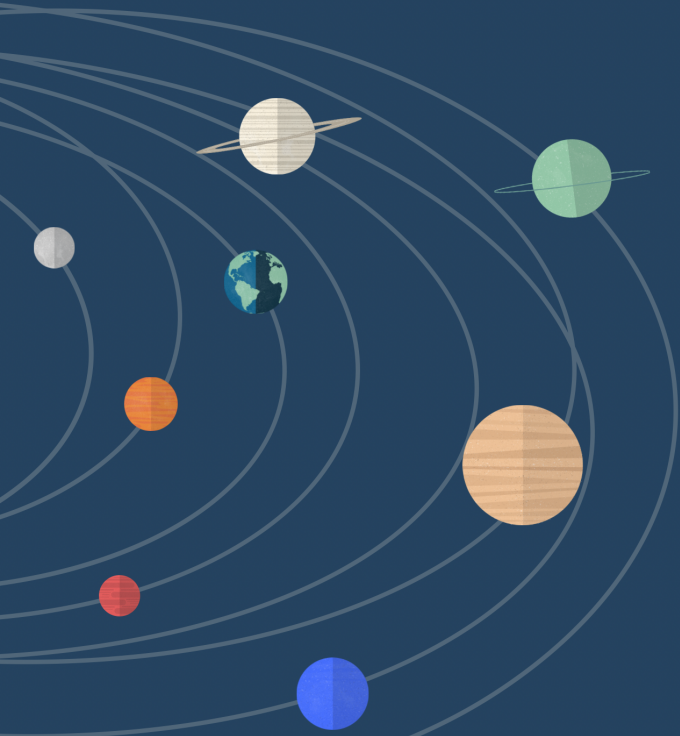
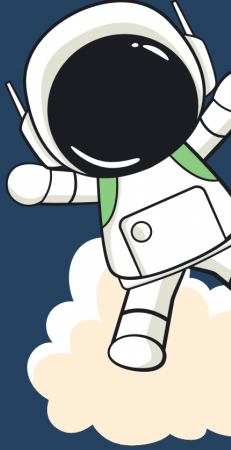


المملكة العربية السعودية والفضاء

الطالبة وسن الزهراني



اهتمامات المملكة بتعليم وتثقيف أبنائها عن الفضاء



انا الطالبة وسن الزهراني أنقل لكن تجربتي
القيمة عن أحد برامج المملكة العربية
السعودية للفضاء



قامت بحضور البرنامج الصيفي الافتراضي تحت عنوان "رحلات الى الفضاء" وهو برنامج أطلقتته وزارة التعليم والهيئة السعودية للفضاء ويهدف إلى الإثراء والتثقيف في علوم الفضاء، عبر 4 محاور تتمثل في استكشاف الفضاء، وكيف أصبح رائد فضاء، والنقطة الزرقاء الباهتة، واكتشاف الكوكب الأحمر وإمكانية العيش فيه.





وفي الختام أشكر المملكة العربية السعودية على
ماتقدمة لخدمة طلابها عظيم ما يحصل في بلدنا من
إنجازات رائعة، وثمانية وقيمة في جميع المجالات
والتخصصات



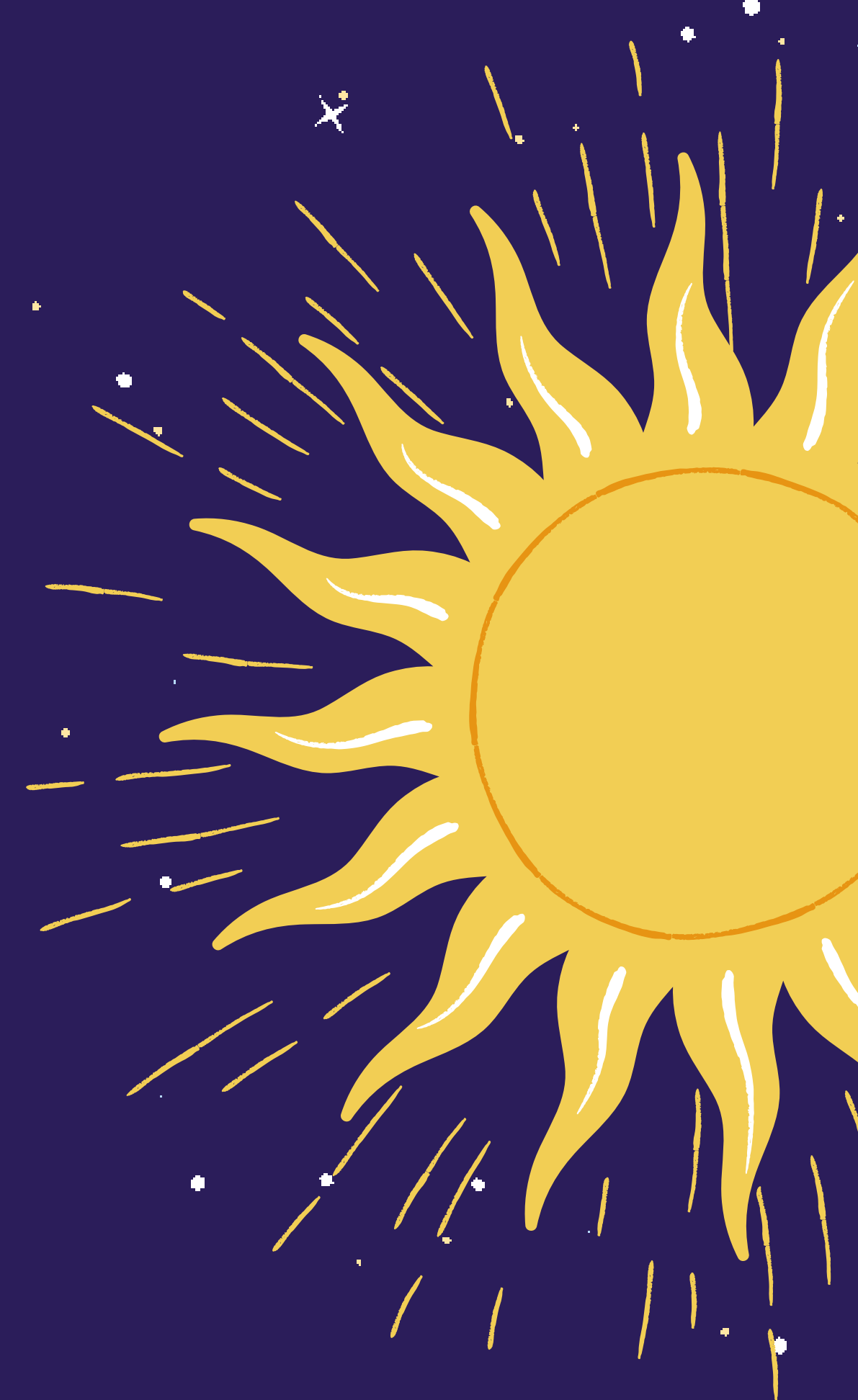
كواكب المجموعة الشمسية

اسبوع الفضاء



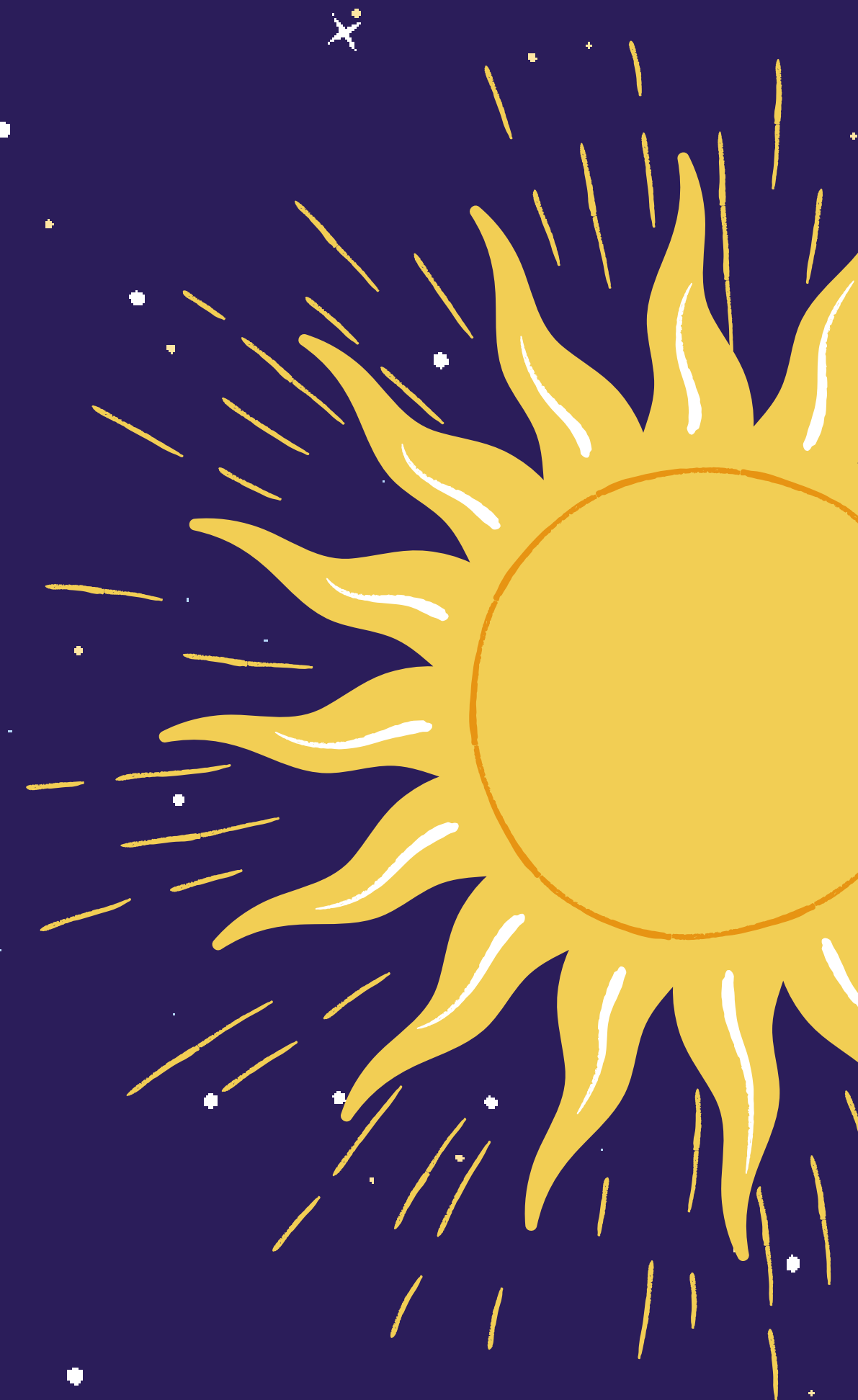
انا عطارد:

انا اصغر كوكب في المجموعة
الشمسية وانا اقرب كوكب للشمس
لذلك تصعب رؤيتي من الارض، حيث
ارتفع انا الكوكب واغرب في غضون
ساعتين تقريباً من الشمس فلا يمكن
للمراقبين على الارض رؤيتي الا خلال
فترة الشفق





انا الزهرة:

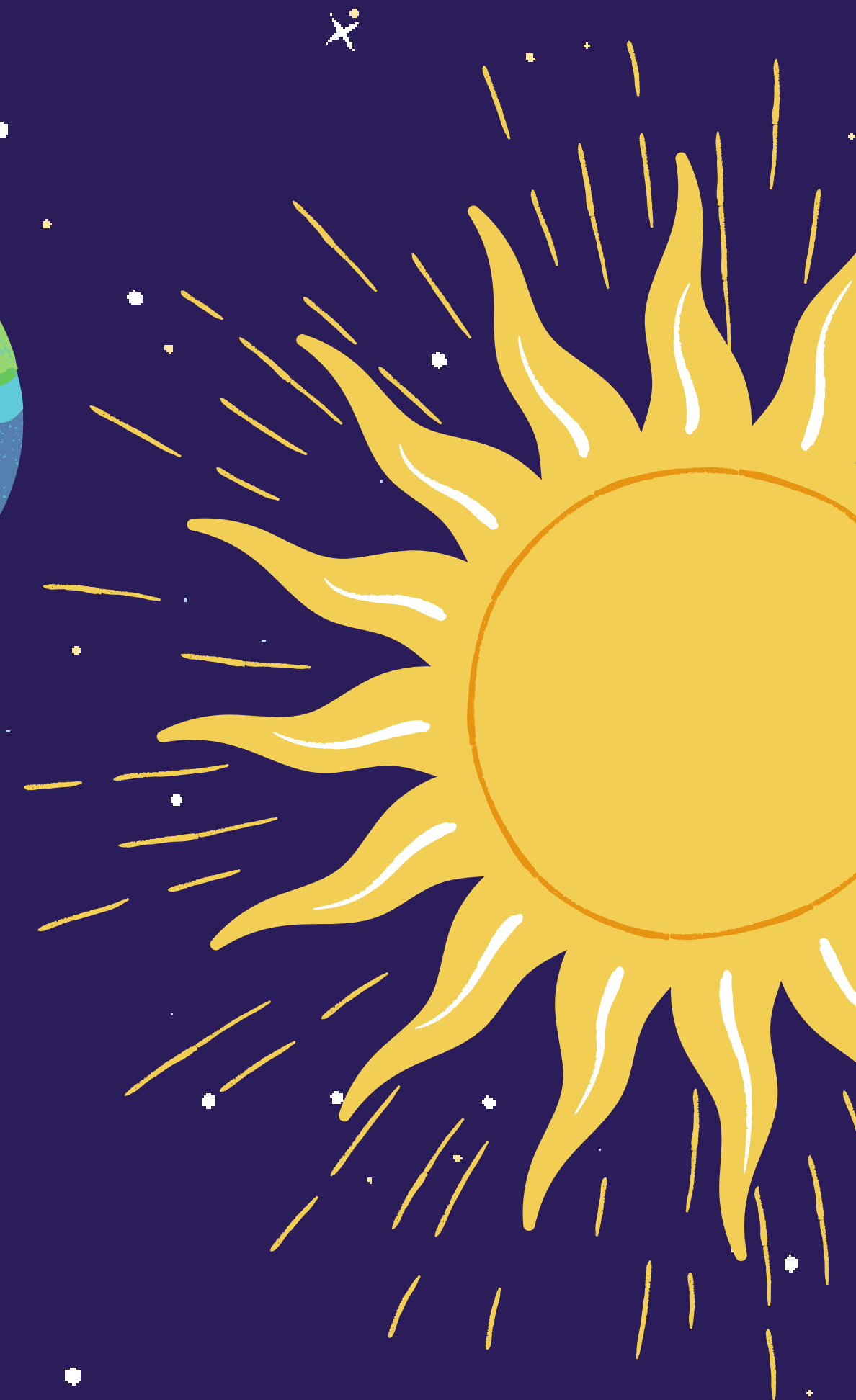


انا الزهرة ثاني كواكب المجموعة الشمسية من حيث المسافة بيني وبين الشمس. ابعد عن الشمس نحو 108 مليون كيلومتر، وانا كوكب ترابي مثل كوكبي عطارد والمريخ، وانا تشبيه بكوكب الأرض من حيث الحجم والتركيب ويمكنكم رؤيتي قبل الشروق او بعد المغيب بوقت قصير لذلك يسموني نجم الصباح

والمساء ✨



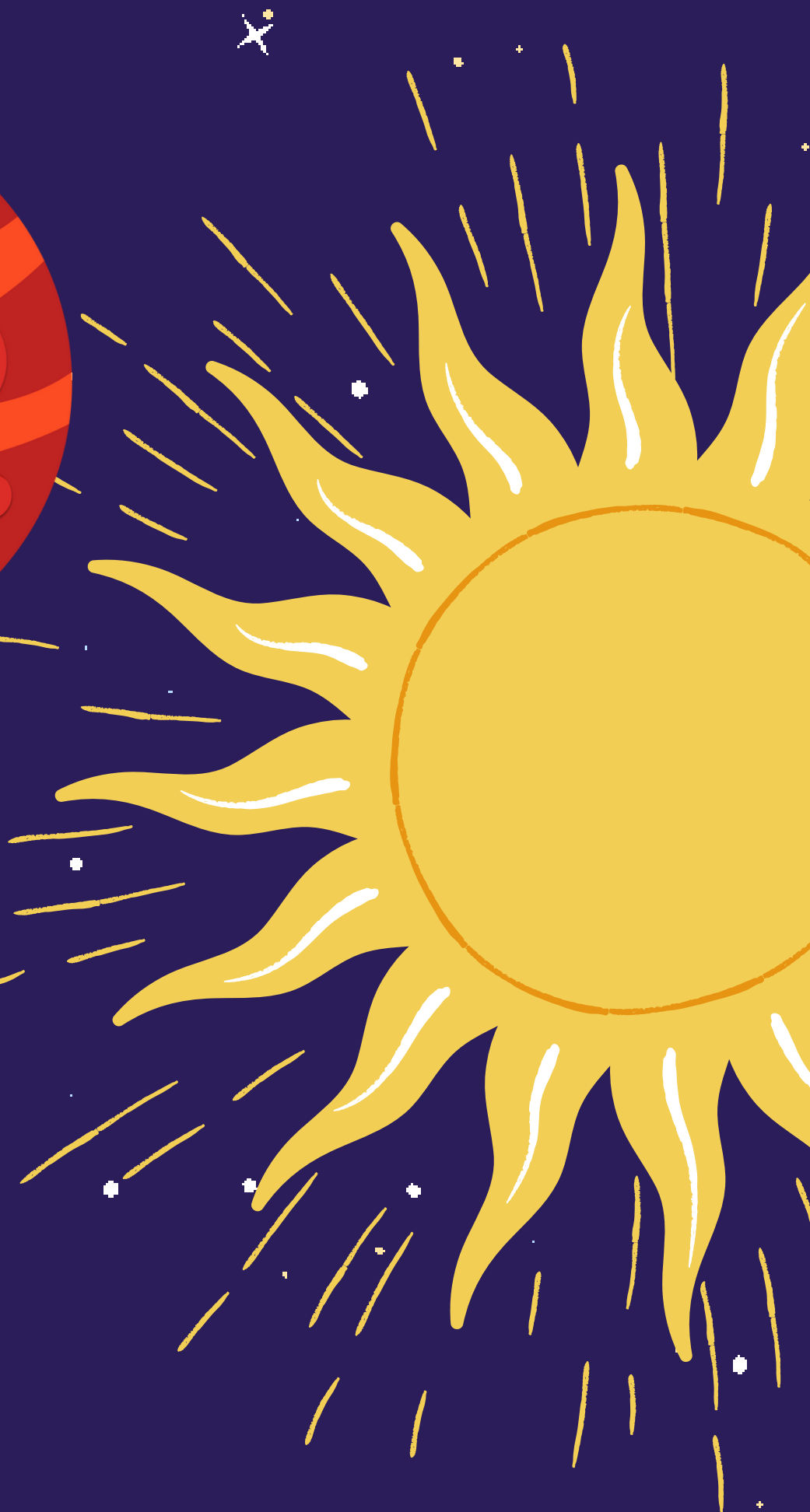
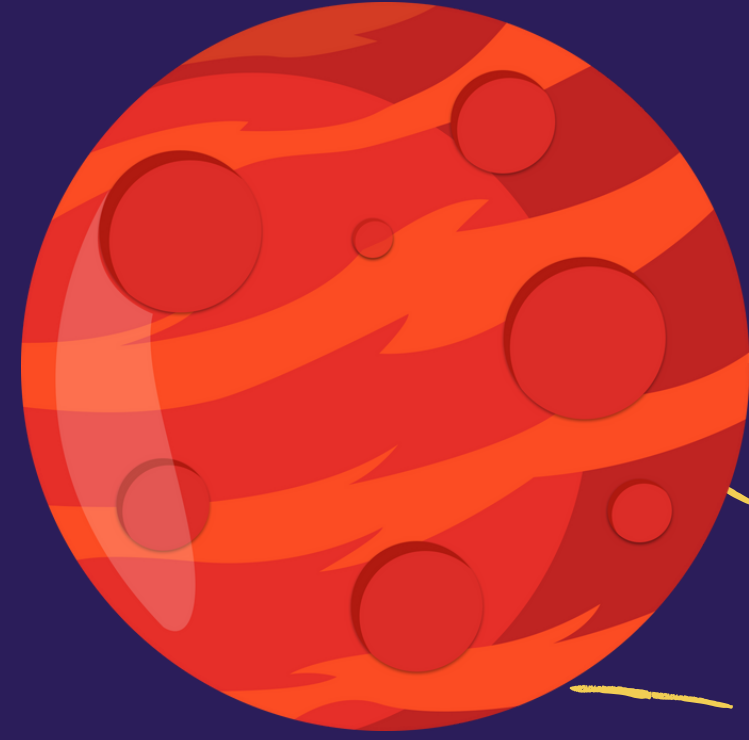
انا الارض :



الكرة الأرضية هي خامس أكبر الكواكب في مجموعتنا الشمسية، وثالث أبعد الكواكب عن الشمس إذ تبعد الأرض عن الشمس 150 مليون كيلومتر وتمتاز الكرة الأرضية عن سائر الكواكب في مجموعتنا الشمسية بمميزات عديدة، منها وفرة الأكسجين في الغلاف الجوي والمياه السائلة على سطحه، وكلاهما من أهم مقومات الحياة، والأرض هي المكان الوحيد المعروف بوجود حياة عليه في الكون.



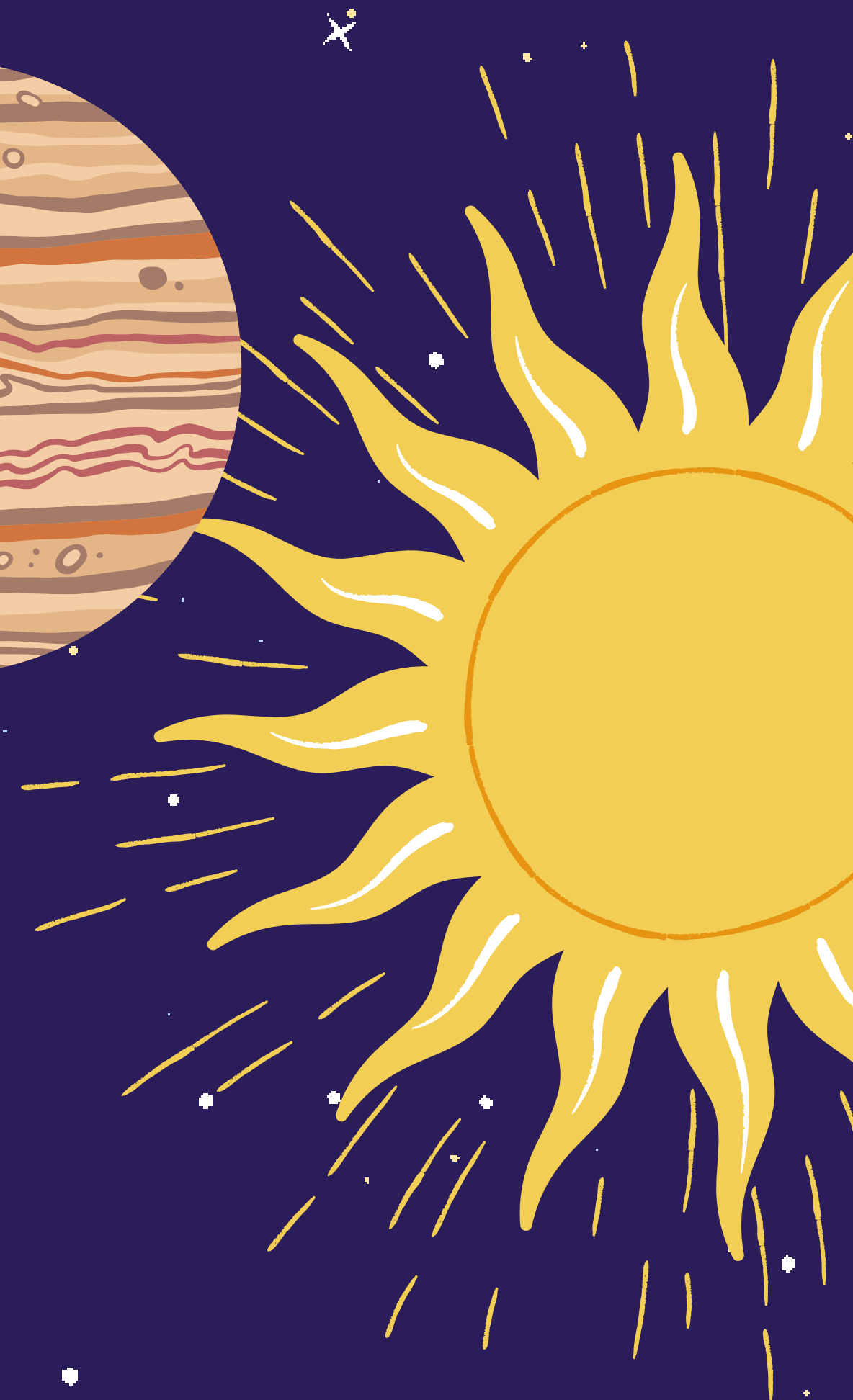
انا المريخ



يعد المريخ احد كواكب المجموعة الشمسية،
وهو رابع الكواكب بُعداً عن الشمس بعد عطارد، والزهرة،
والأرض، وتصل متوسط المسافة بين الشمس والمريخ
حوالي 228.53 مليون كم، وهو ثاني أقرب الكواكب إلى
الكرة الأرضية بعد الزهرة، ويُصنف على أنه من الكواكب
الصخرية، وهو سابع الكواكب من حيث الحجم والكتلة، إذ
يبلغ حجمه نصف حجم كوكب الأرض



انا المشتري



كوكب المشتري هو أكبر كواكب المجموعة الشمسية ويعتبر من الكواكب الغازية. يتميز بوجود طبقة سحابية سميقة تعطيه مظهرًا جميلًا بالألوان المختلفة. بالإضافة إلى ذلك، يحتوي على عدد كبير من الأقمار، بما في ذلك القمر الشهير جانيמיד. 🌟🪐



انا زحل



لطالما تميز كوكب زحل بحلقاته المذهلة، حيث أن حلقاته مشرقة وواسعة
التطاق أكثر من الحلقات الضيقة والباهتة للكواكب الأخرى لذا تسهل رؤيتها من
الأرض ولهذا كانت أول ما تم اكتشافه

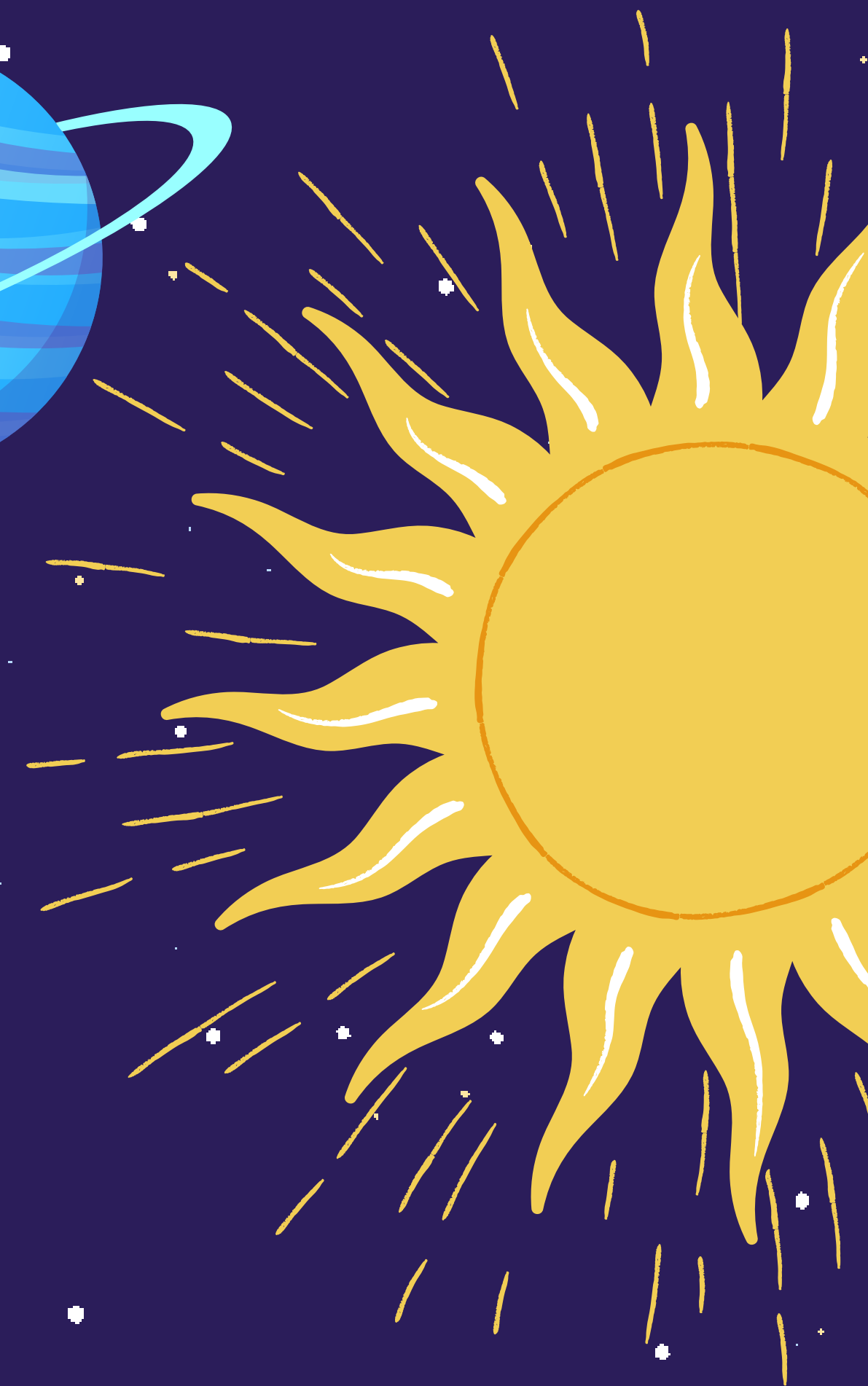
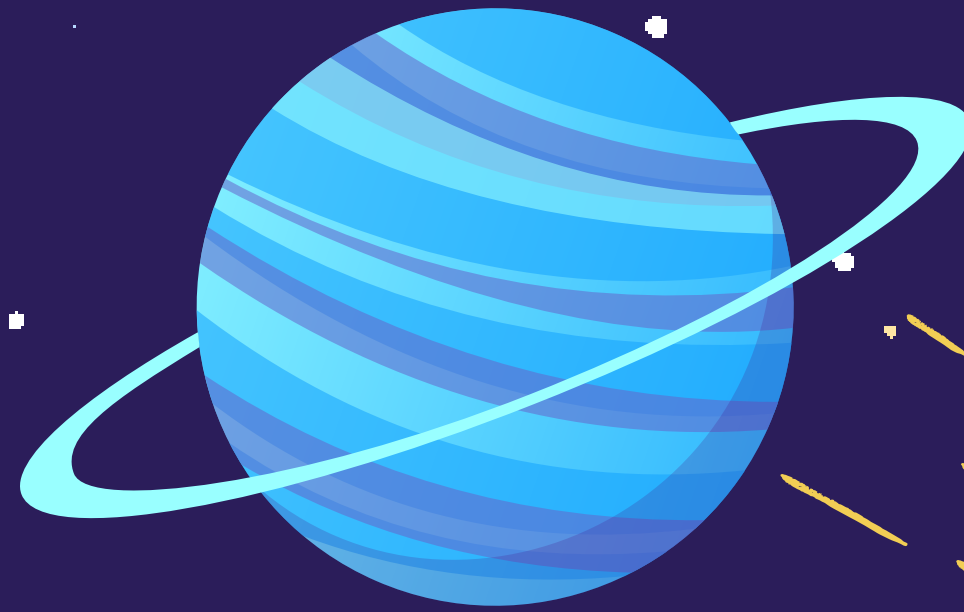
زحل هو سادس كوكب بعداً عن

الشمس وثاني أكبر كوكب في المجموعة الشمسية بعد كوكب المشتري

يُعرف زحل بأقماره الكثيرة فله على الأقل 82 قمراً تدور حوله تم تسمية 53*
منها، ويعد تيتان من أكبر أقمار زحل وثاني أكبر قمر في النظام الشمسي



انا اورانوس



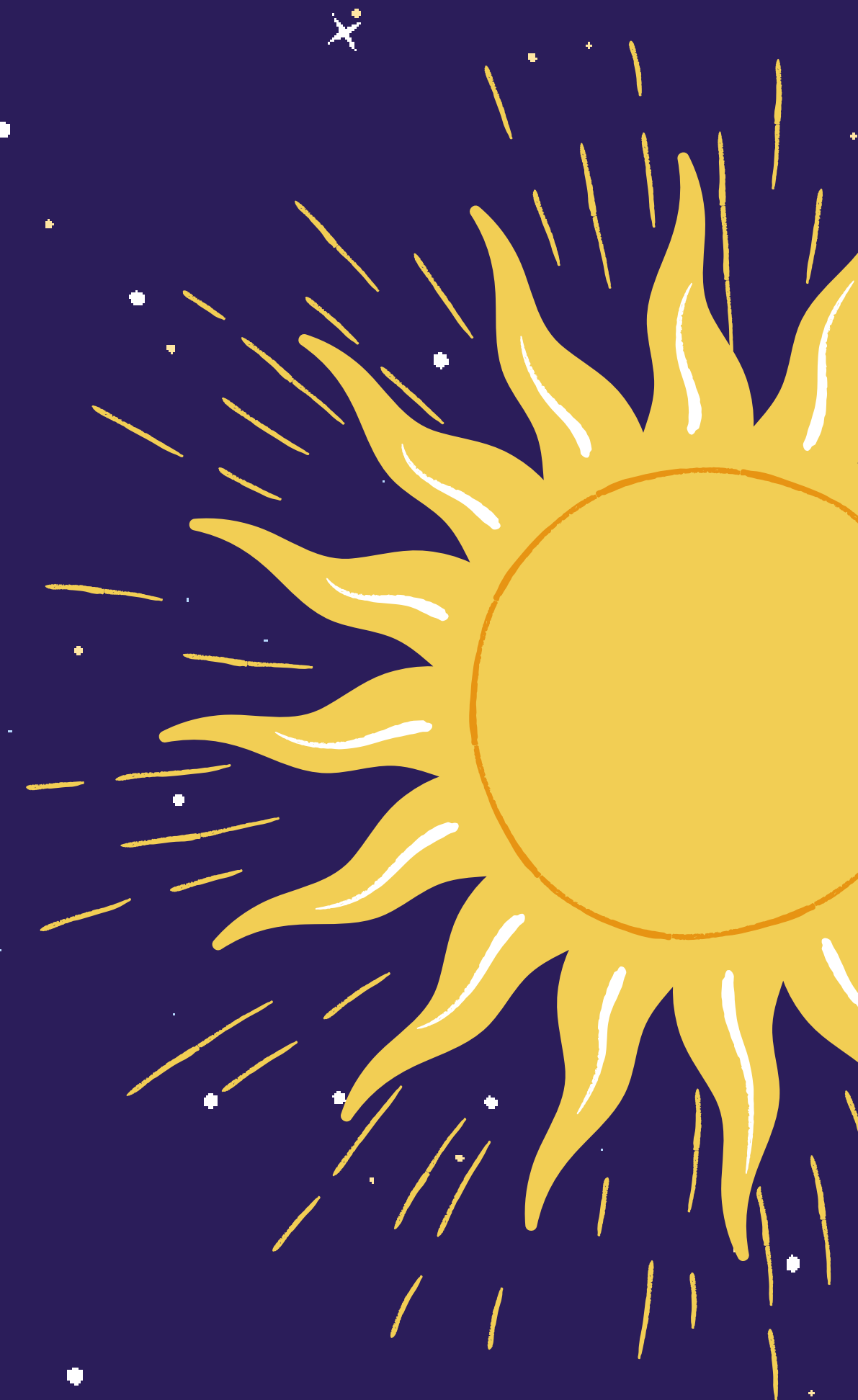
(هو سابع الكواكب بعداً عن
الشمس، وثالث أضخم كواكب
المجموعة الشمسية، وا لرابع من
حيث الكتلة يحتوي على فصلين
الشتاء يكون ٢١ عام والصيف يكون
٢١ عام وكننت اول كوكب اكتشف من
التلسكوب



نبتون



يطلق عليه الكوكب الأزرق هو أحد كواكب النظام الشمسي وهو رابع أكبر الكواكب الثمانية، وهو ثامن كواكب المجموعة الشمسية نبتون هو الكوكب الوحيد في النظام الشمسي الذي تم اكتشافه عبر المعادلات والتوقع الرياضي بدلاً من الرصد المنتظم. فالتغيرات غير المتوقعة في مدار كوكب أورانوس قادت الفلكيين إلى استنتاج أن الاضطراب الجذبي ناتج عن كوكب مجهول يقع خلفه، واكتشف الكوكب على بعد درجة واحدة من الموقع المتوقع عبر المعادلات الرياضية تم اكتشاف نبتون من طرف عالم الفلك يوهان جدفريد جال.





انتهينا

٣/٣

لقد سررنا بـلقائكم

اسبوع الفضاء العالمي



يا أيها البدرُ المسافرُ في الفلكِ
هل لي بأن أرقى إليك لأسألكِ ؟
من ذا الذي أهداكِ أجملَ صورةٍ
و حباكِ نوراً في الفضاءِ و جمالكِ ؟

كلمة



يا أيها البدرُ المسافرُ في الفلك
هل لي بأن أرقى إليك لأسألك ؟
من ذا الذي أهداك أجملَ صورة
و حباك نوراً في الفضاءِ و جَمَلَك

