

# مسابقة

✨ اسبوع الفضاء العالمي ✨

ماهو اكبر كوكب  
في النظام  
الشمسي؟



# هل الكون يتوسع؟

1

صح

2

خطأ

ماهو الكوكب  
الذي يطلق عليه  
اسم توام الارض



# مالون الشمس

1

اييض

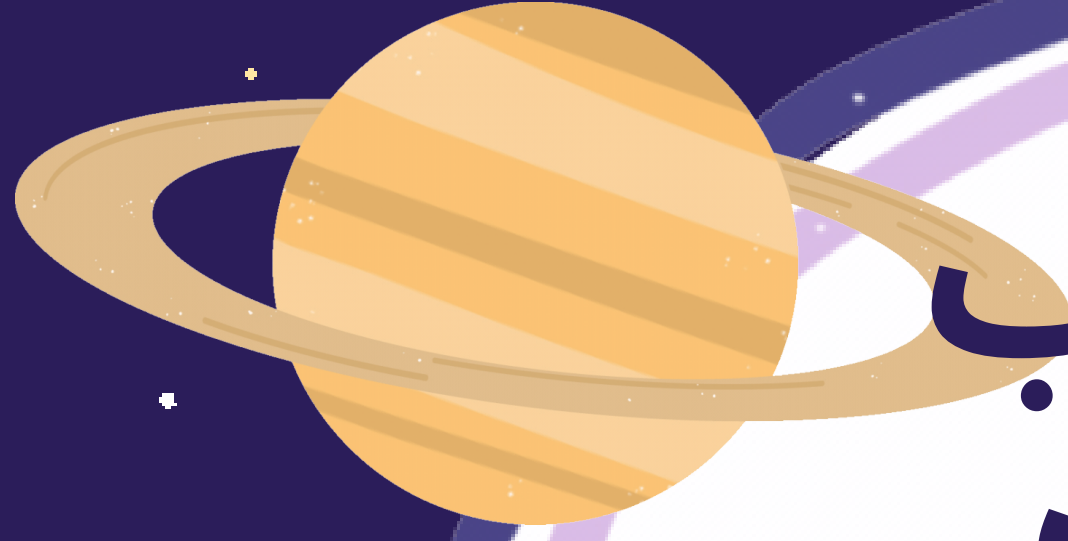
2

احمر

3

اصفر

ماهو الكوكب  
الذي يحوي  
الكثير من  
العواصف



# احتراق الشمس يعتبر

1

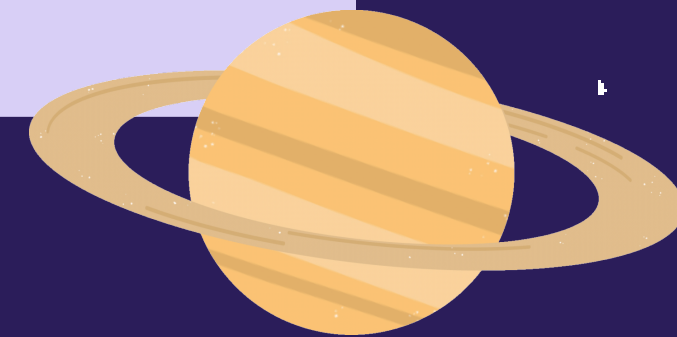
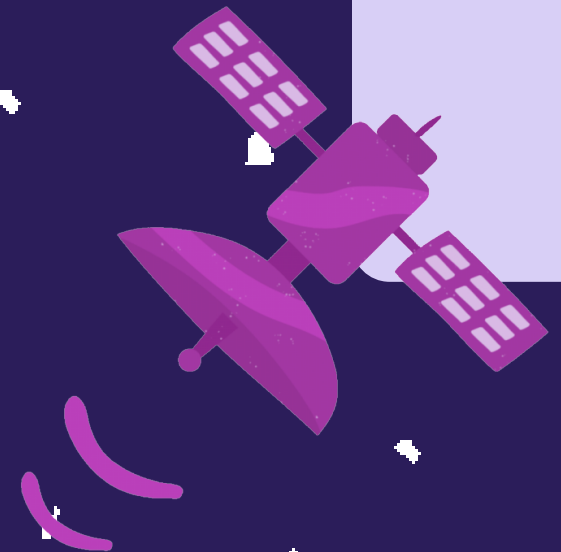
احتراق  
فيزيائي

2

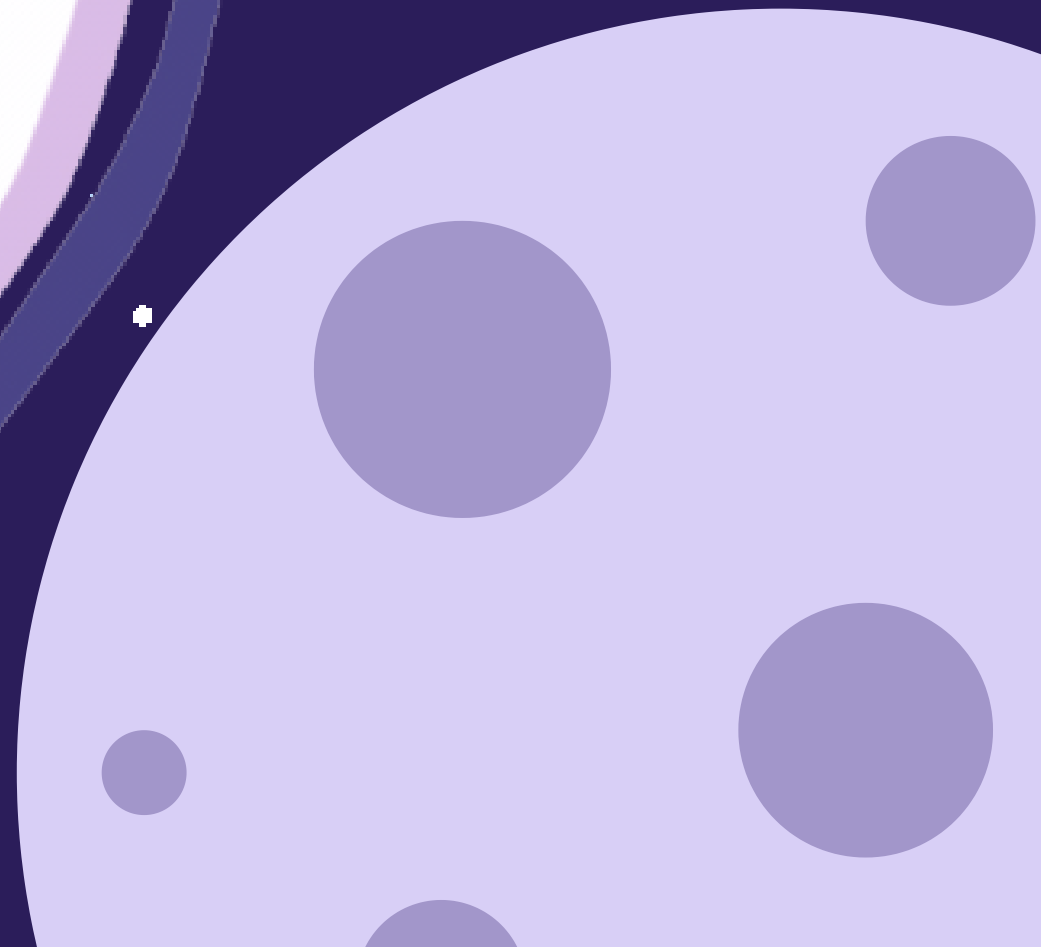
اندماج نووي

3

احتراق  
كيميائي



كيف تبقى  
الكواكب في  
مداراتها حول  
الشمس؟





الفبار الكوني يشبه

الفبار الارضى

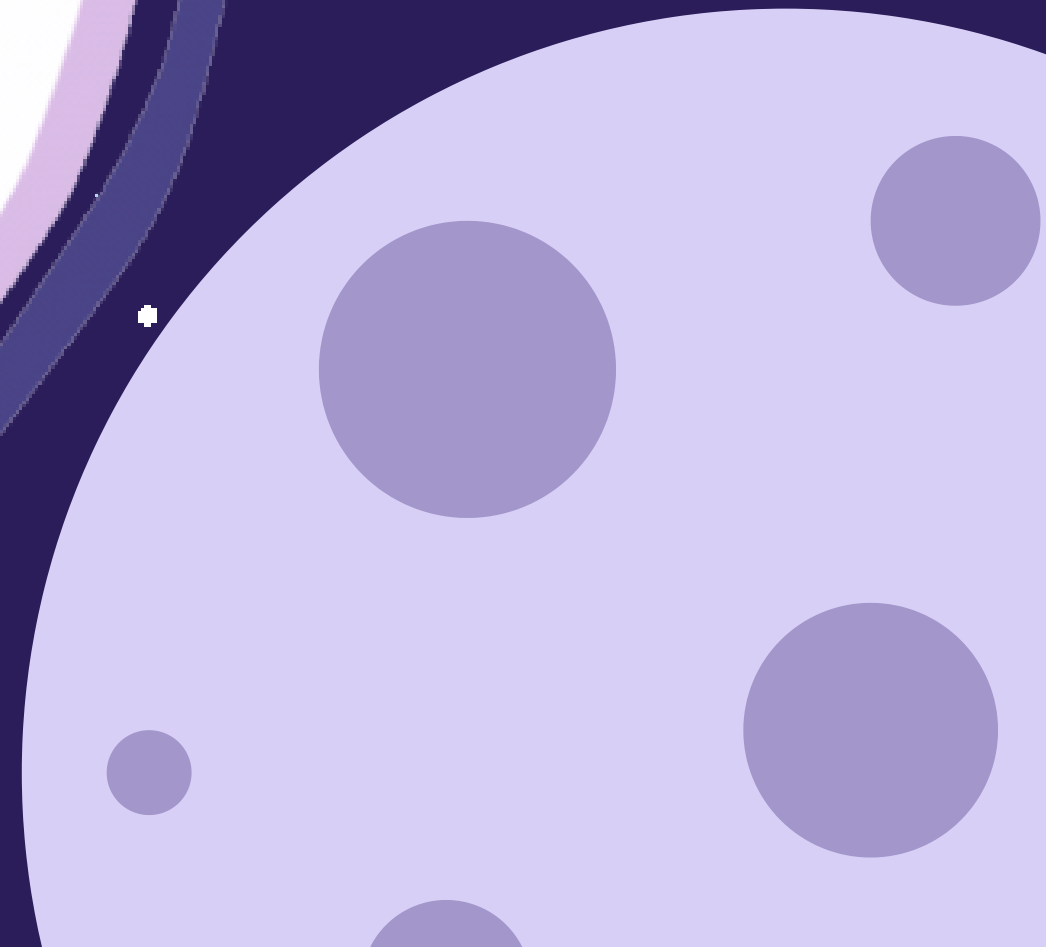
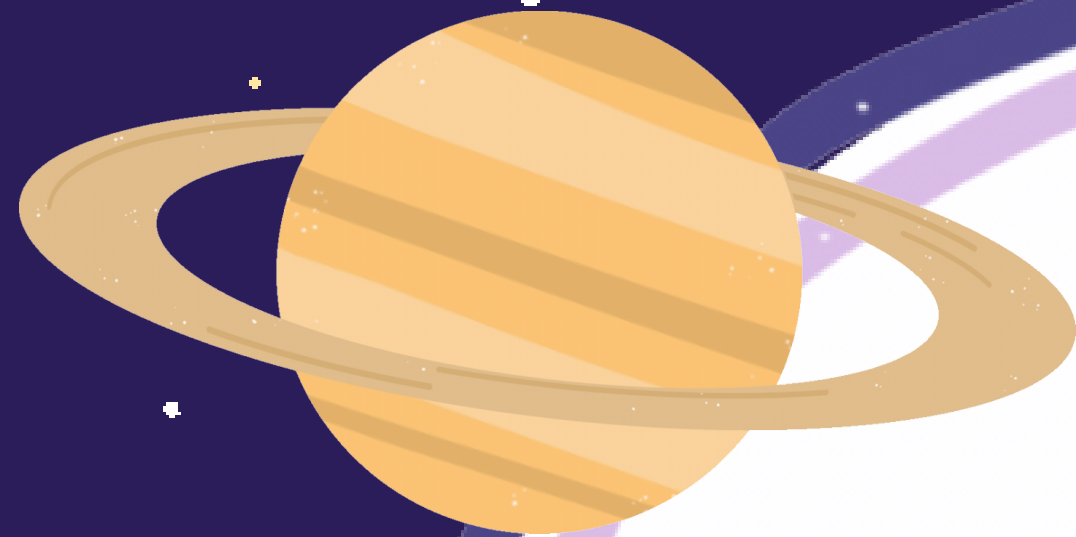
1

صح

2

خطأ

# مالذي يسبب الفصول الأربعة؟



# النجوم التي ننظر اليها من الارض هل جميعها

1

لا

حيه

2

نعم

فى اثناء كسوف  
الشمس اين  
يكون موقع  
القمر؟



# هل الشمس ثابتة؟

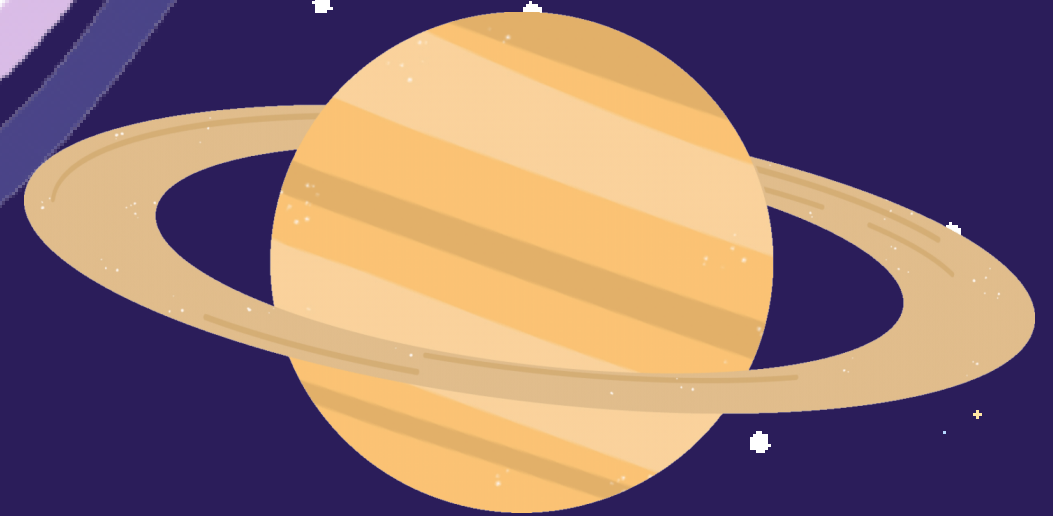
1

لا

2

نعم

ما سبب تشكل  
الكواكب الغازيه  
على شكل كروي؟



# من ماذا تتكون حلقات زحل؟

1

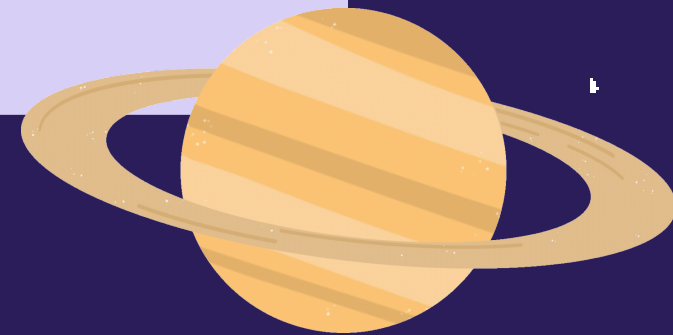
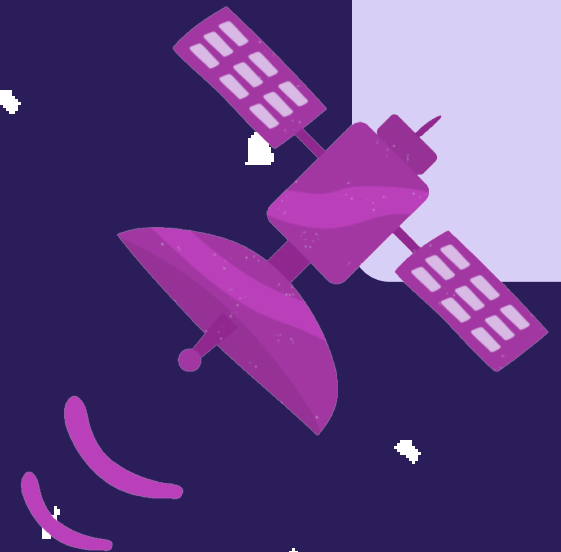
جليد ماء  
وجسيمات

2

غازات  
وجسيمات

3

غبار  
وجسيمات

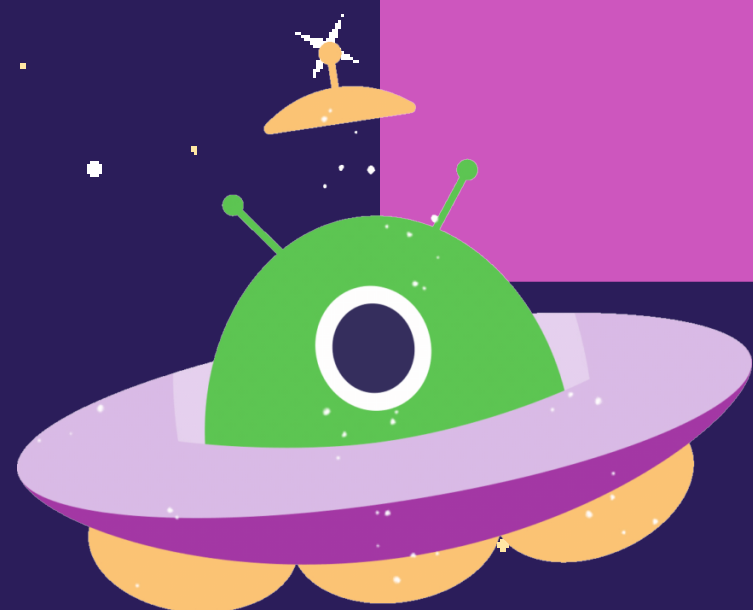




للقمر ضوء خاص فيه

صح

خطا





# لماذا يشع القمر؟

1

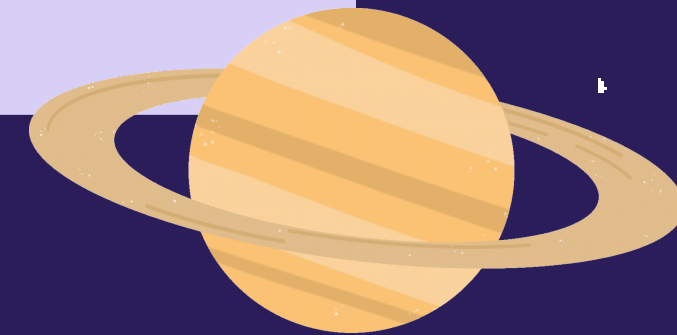
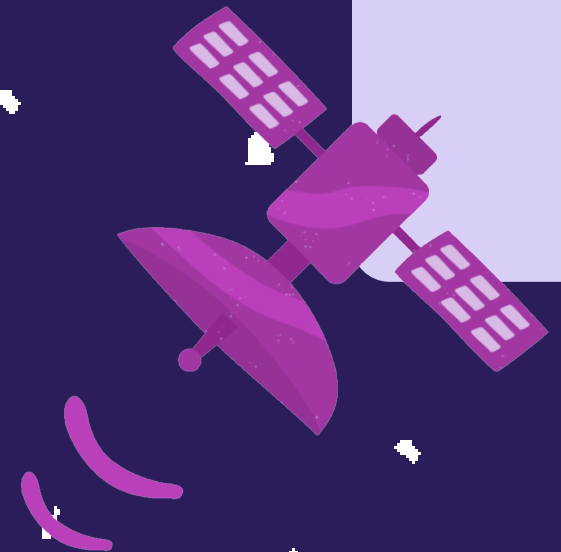
بسبب بعده  
عن الأرض

2

بسبب  
انعكاس  
اشعة  
الشمس

3

له ضوء  
خاص



هل يمكن تحويل الارض الى  
ثقوب سوداء؟

لا

نعم



# ما هو اكثر شي مخيف في الفضاء؟

1

النجوم  
النيترونية

2

الثقوب  
السوداء

3

الفراغ

ماذا يحدث عند حدوث  
كيلونوفا (تصادم نجميين  
نيوترونيين)؟

تكون نجم  
نيوتروني جديد

تكون سدوم  
بسبب الانفجار

تكون ثقب اسود

# كيف شكل الفضاء؟

1

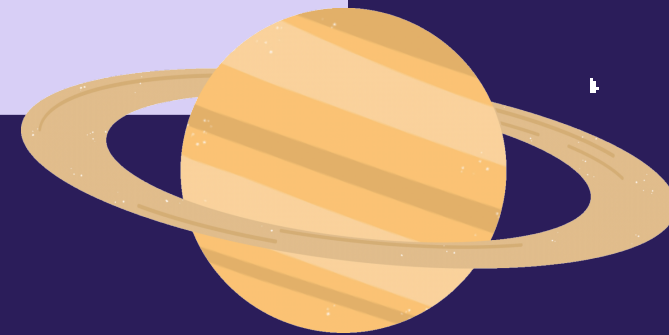
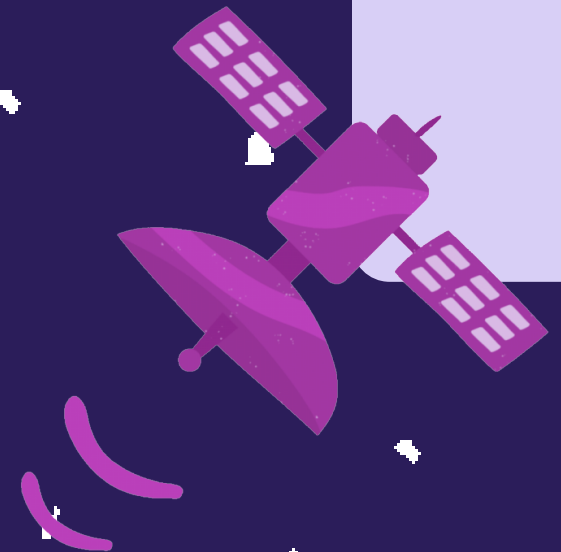
منحني

2

مسطح

3

دائري



# ماذا تلتهم الثقوب السوداء؟

1

الاجسام  
ذات الكتله  
الصغيره

2

كل شيء

3

الضوء

هل يلتهم الثقب الاسود كل  
شي حوله؟

لا

نعم



الكوكب الذي يحتوي على اكبر عدد اقمار  
في النظام الشمسي هو زحل

1

صح

2

خطأ



# كيف تكون قوة الثقب الاسود عند تكوينه

قوي

متوسط

ضعيف

# ماهو الكوكب الذي يحتوي على اقمار غاليليو

الزهرة

المشتري

زحل



THANK YOU!

Do you have any questions?